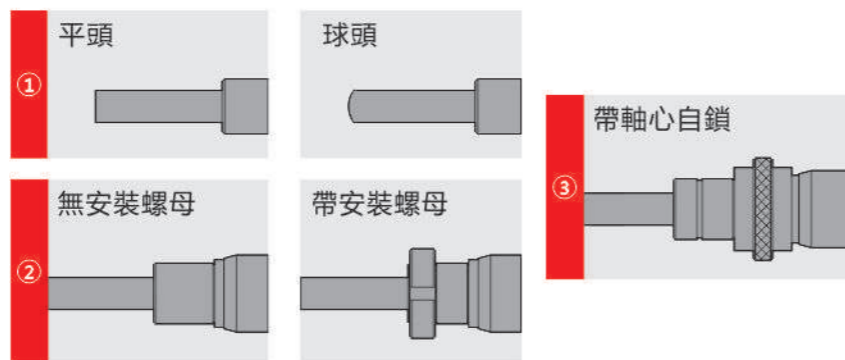


微分頭

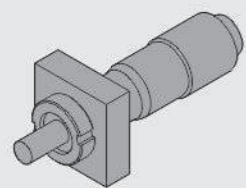


▶ 測微頭的選擇

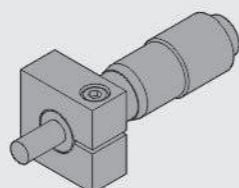
- ▶ 微分頭行程
- ▶ 分辨率及精度
- ▶ 外型尺寸
- ▶ 安裝/配合處尺寸
- ▶ 測頭為平頭還是球頭 ①
- ▶ 是否帶安裝螺母 ②
- ▶ 是否帶軸心自鎖 ③
- ▶ 數顯還是普通型



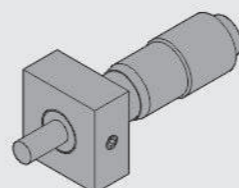
▶ 測微頭的固定方法



使用鎖緊螺母固定



夾緊式母固定

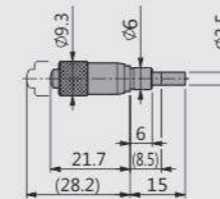


使用鎖緊螺絲固定

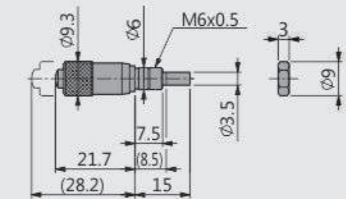
微分頭

| | 行程 | 每圈行程 | 最小刻度 | 精度 | 固定形式 | 軸端形式 | 其他說明 | 重量 |
|---------|-----|-------------------|------|-------|------|------|-------|-------|
| MT6.5-1 | 6.5 | 0.5 (也可定制0.25) | 0.01 | 0.009 | 普通 | 平頭 | - | 9.9g |
| 帶螺母安裝 | | | | | 平頭 | - | 10.2g | |
| 普通 | | | | | 球頭 | - | 9.9g | |
| 帶螺母安裝 | | | | | 球頭 | - | 10.2g | |
| MT13-1 | 13 | 0.5 (也可定制0.25) | 0.01 | 0.007 | 普通 | 平頭 | - | 30.0g |
| 帶螺母安裝 | | | | | 平頭 | - | 32.6g | |
| 普通 | | | | | 球頭 | - | 30.0g | |
| 帶螺母安裝 | | | | | 球頭 | - | 32.6g | |

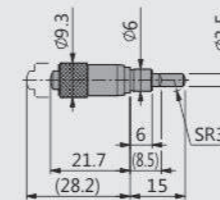
▶ MT6.5-1



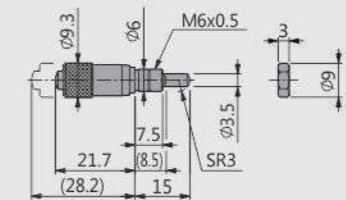
▶ MT6.5-2



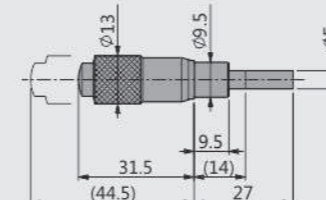
▶ MT6.5-3



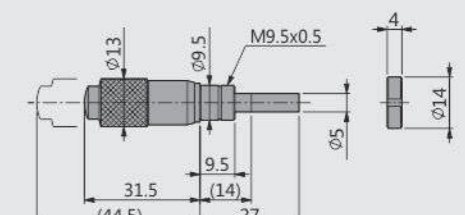
▶ MT6.5-4



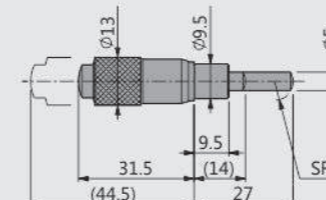
▶ MT13-1



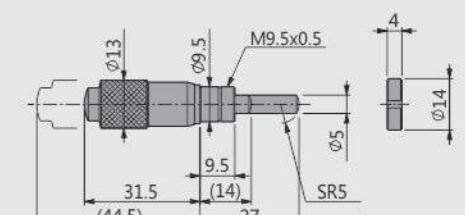
▶ MT13-2



▶ MT13-3



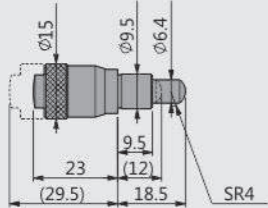
▶ MT13-4



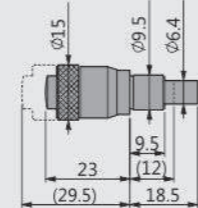
微分頭

| | 行程 | 每圈行程 | 最小刻度 | 精度 | 固定形式 | 軸端形式 | 其他說明 | 重量 |
|-----------|-----|-------------------|------|-------|-------|------|-------|-------|
| MT6.5-1-S | 6.5 | 0.5 (也可定制0.25) | 0.01 | 0.007 | 普通 | 球頭 | 大直徑 | 29.5g |
| MT6.5-3-S | | | | | 普通 | 平頭 | 大直徑 | 29.5g |
| MT13-2-L | 13 | | | | 帶螺母安裝 | 平頭 | 帶軸心自鎖 | 43.7g |
| MT13-4-L | | | | | 帶螺母安裝 | 球頭 | 帶軸心自鎖 | 43.7g |
| MT25-1 | 25 | 普通 | 平頭 | 小直徑 | 43.2g | | | |
| MT25-2 | | 普通 | 球頭 | 小直徑 | 43.2g | | | |
| MT25-3 | | 普通 | 平頭 | 大直徑 | 91.0g | | | |
| MT25-4 | | 帶螺母安裝 | 球頭 | 大直徑 | 94.0g | | | |

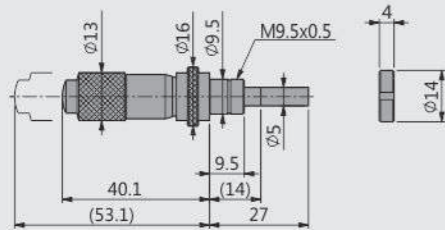
▶ MT6.5-1-S



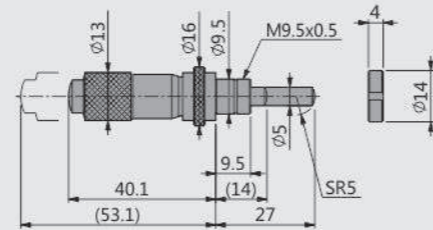
▶ MT6.5-3-S



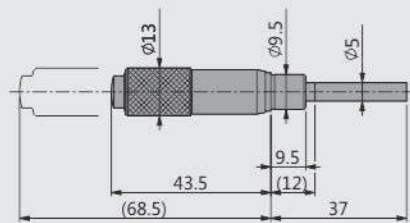
▶ MT13-2-L



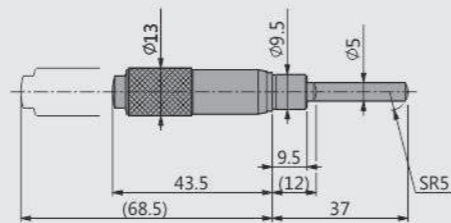
▶ MT13-4-L



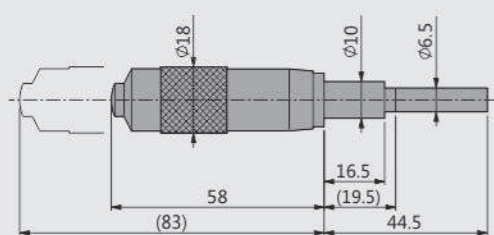
▶ MT25-1



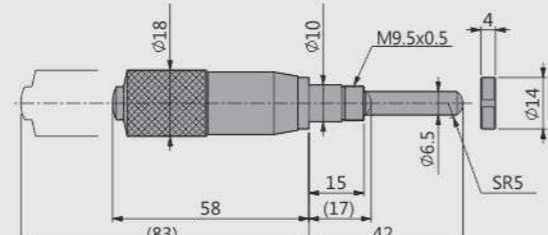
▶ MT25-2



▶ MT25-3



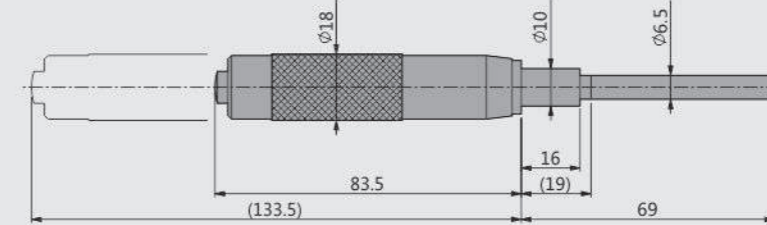
▶ MT25-4



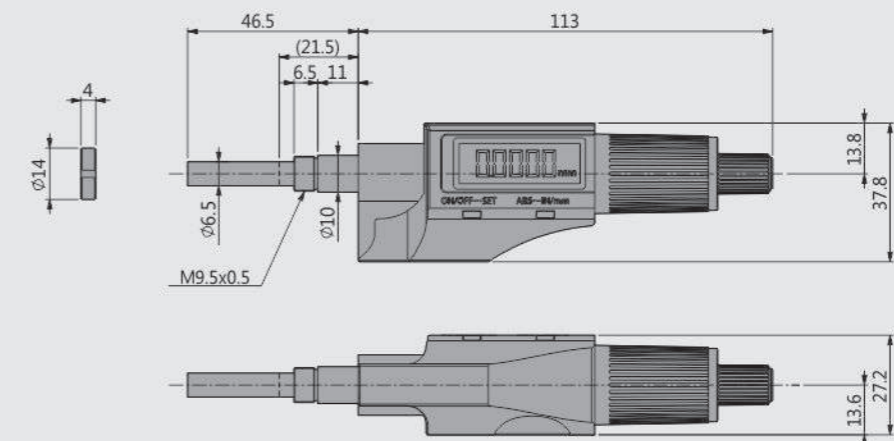
微分頭

| | 行程 | 每圈行程 | 最小刻度 | 精度 | 固定形式 | 軸端形式 | 其他說明 | 重量 |
|----------|----|------|-------|-------|-------|------|------|--------|
| MT50-1 | 50 | 0.5 | 0.01 | 0.007 | 普通 | 平頭 | - | 152.7g |
| MT25-1-D | 25 | | 0.001 | 0.006 | 帶螺母安裝 | 平頭 | 數顯 | 120g |

▶ MT50-1

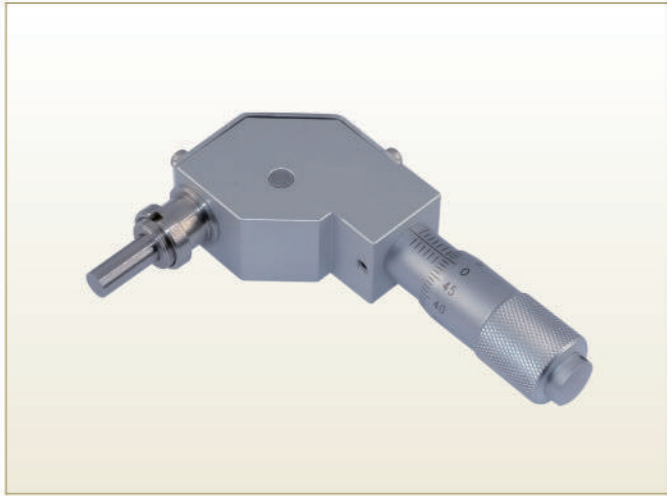


▶ MT25-1-D



():測微頭調至最大行程時的尺寸

折返式微分頭

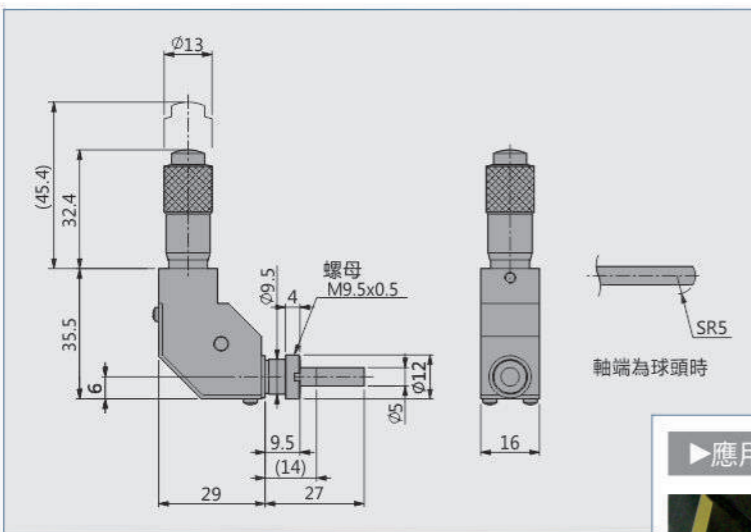


▶ 產品特長

- ▶ 此款產品實現了進給方向和操作方向成直角。可以在平臺或鏡架的空間受限制時，實現方便的配置和操作。
- ▶ 和普通的測微頭的固定部尺寸具有互換性。
- ▶ 尤其是用于儀器內部或箱式光學裝置時，極大地減少了對配置空間要求的制約。可以統一操作旋鈕的方向，改善操作性。

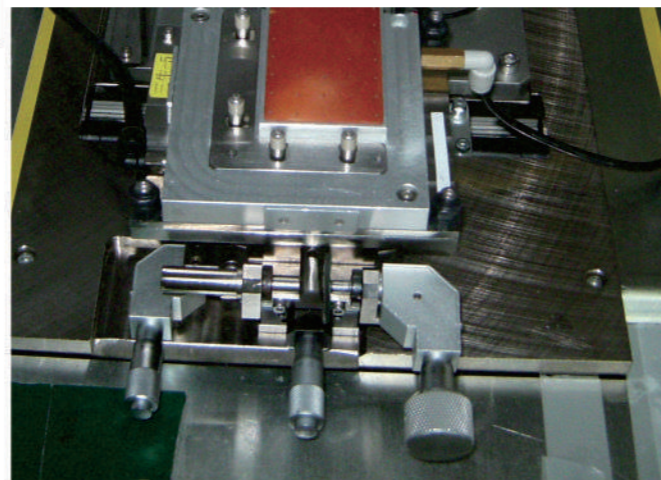
| | 行程 | 每圈行程 | 最小刻度 | 精度 | 固定形式 | 軸端形式 | 其他說明 | 重量 |
|---------|----|------|------|------|-------|------|------|-----|
| MTC13-1 | 13 | 0.5 | 0.01 | 0.01 | 帶螺母安裝 | 平頭 | 折返式 | 70g |
| MTC13-2 | | | | | 帶螺母安裝 | 球頭 | 折返式 | 70g |

▶ 產品尺寸圖

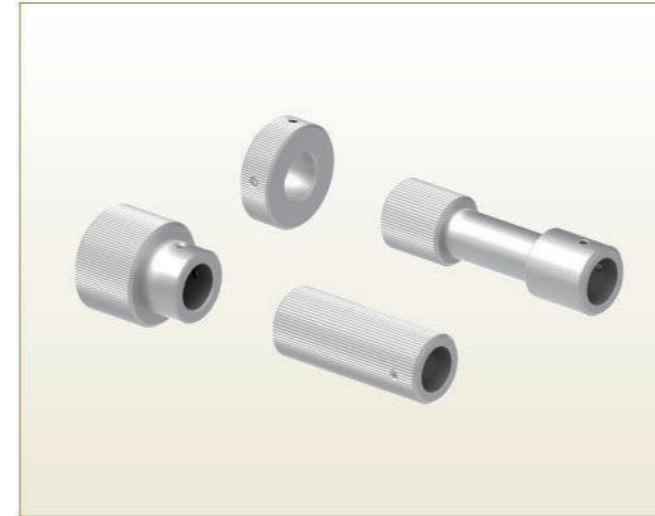


():測微頭調至最大行程時的尺寸

▶ 應用例



微分頭配件



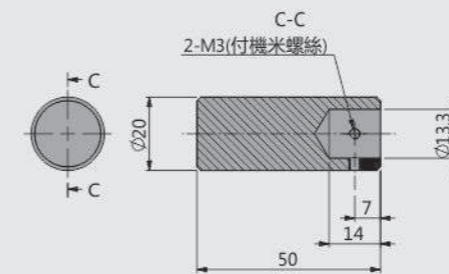
▶ 產品特長

- ▶ 通過加長手柄來加長測微頭的長度。
- ▶ 通過旋鈕蓋來增加旋鈕直徑。

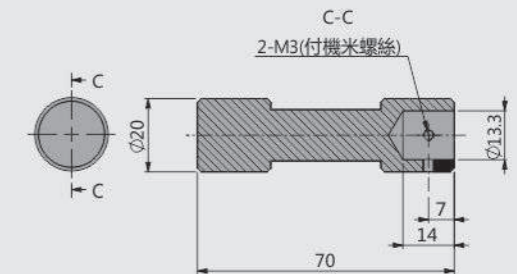
▶ 產品材質與表面處理

| 材質 | 表面處理 |
|-----|------|
| 鋁合金 | 陽極本色 |

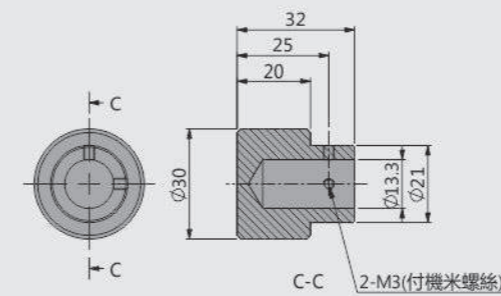
▶ MTPJ-L50



▶ MTPJ-L70



▶ MTPJ-R30



▶ MTPJ-R30-1

