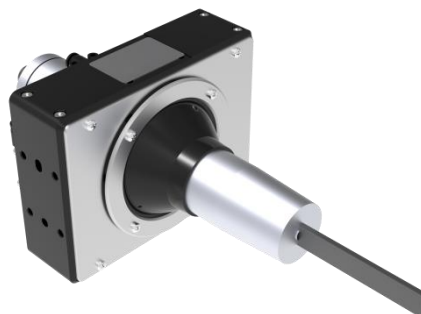




浮動去毛刺-氣銼機

AC100F

 直線上毛邊



90度內角



直孔



圓孔



外圍



交叉



孔背



直條



鍵槽

特色

超小間隙及中位點誤差

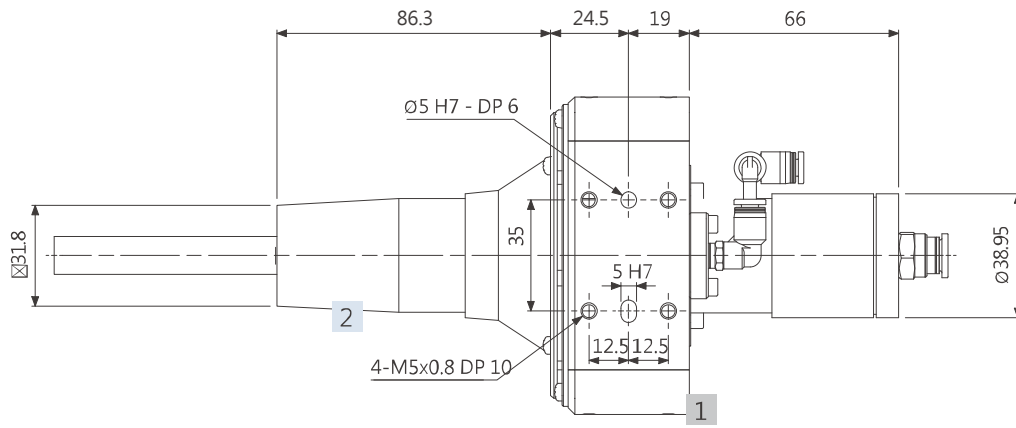
適用材質

鋁、銅、鋼、塑料、複合材料、木材

功能	氣銼機
夾頭尺寸	Φ5/平銼刀
浮動壓力	0.1-0.5MPa
浮動行程	+ -5.5°
浮動力	7-35N
主軸壓力	0.6MPa
重量	1.7kg
尺寸(長、寬、高)	225 x 100 x 134
轉速/往復頻率	9000BPM/10mm
耗氣量/功率	170LPM



浮動去毛刺-氣銼機 AC100F



- 1 浮動座
- 2 氣動銼刀機
- 3 銼刀氣源
- 4 浮動氣源
- 5 替換耗材(銼刀)

