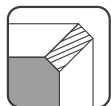
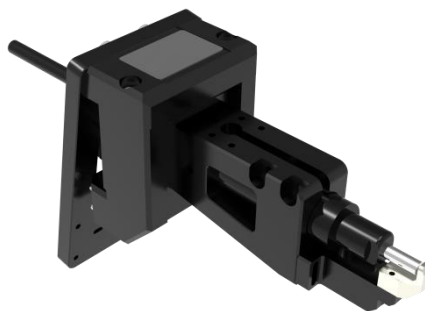




浮動去毛刺-氣動主軸

AC300

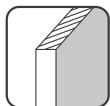
 曲線上較大毛邊



直孔



外圓



直條



鍵槽

特色

承靠工件表面加工

適用材質

鋁、銅、鋼、塑料、複合材料、木材

功能	氣動主軸
夾頭尺寸	Φ3、Φ6/滾銑刀
浮動壓力	0.1-0.5MPa
浮動行程	單向5.5°
浮動力	4-8N
主軸壓力	0.6MPa
重量	1.7kg
尺寸(長、寬、高)	202 x 80 x 134
轉速/往復頻率	35000RPM
耗氣量/功率	350LPM

