



ACR(L)

旋轉夾持氣缸



產品規格

■ 規格表

型號	ACR(L)-12	ACR(L)-16	ACR(L)-20	ACR(L)-25	ACR(L)-32	ACR(L)-40	ACR(L)-50	ACR(L)-63
項目\缸徑 mm	Ø12	Ø16	Ø20	Ø25	Ø32	Ø40	Ø50	Ø63
作用形式	複動式							
使用流體	空氣							
使用壓力範圍kgf/cm ² (kPa)	1.5 ~ 9.5 (150 ~ 950)							
使用溫度範圍°C	0 ~ 60							
使用速度 mm / s	30 ~ 500							
迴轉行程 mm	7	10		15		19		
下壓行程 mm	10 · 20		10 · 20		10 · 20		25 · 50	
旋轉角度	90°±10°							
旋轉方向	左轉(由右向左) - L ; 右轉(由左向右) - R							
緩衝裝置	橡膠墊片緩衝							
潤滑	自由供給方式							
口徑	M5x0.8				PT1/8		PT1/4	
磁石裝置	附磁石							

■ 重量表

單位：kg

行程\規格	Ø12	Ø16	Ø20	Ø25	Ø32	Ø40
10	0.1	0.2	0.3	0.4	0.6	0.8
20	0.1	0.2	0.3	0.4	0.6	0.8

行程\規格	Ø50	Ø63
25	1.5	2
50	1.6	2



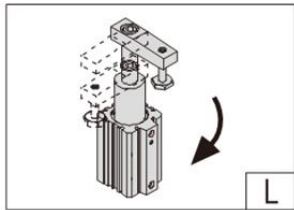
訂購代號

AC R 32 x 10 - F - AMS-L 2

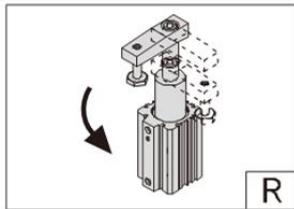
① ② ③ ④ ⑤ ⑥

①

機種仕樣



L: 表示左轉固定型式
(由右向左)



R: 表示右轉固定型式
(由左向右)

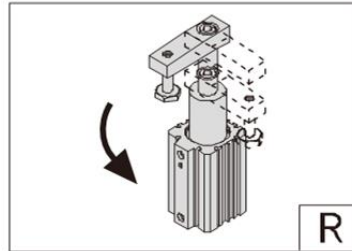
②

氣缸內徑

12 — Ø12mm
16 — Ø16mm
20 — Ø20mm
25 — Ø25mm
32 — Ø32mm
40 — Ø40mm
50 — Ø50mm
63 — Ø63mm

③

氣缸行程

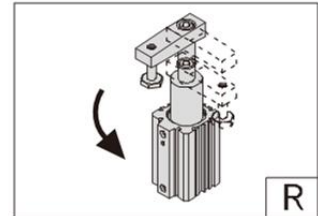


行程表示下壓行程
(迴轉行程不包括)

Ø12 -10 · 20 mm
Ø16 -10 · 20 mm
Ø20 -10 · 20 mm
Ø25 -10 · 20 mm
Ø20 -10 · 20 mm
Ø25 -10 · 20 mm
Ø32 -10 · 20 mm
Ø40 -10 · 20 mm
Ø50 -25 · 50 mm
Ø63 -25 · 50 mm

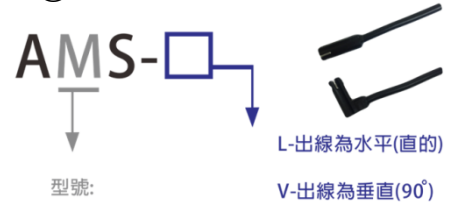
④

附固定座



無記號: 不附固定座
F: 表示附法蘭固定座

④ 感應裝置



⑤

代號	感測器數量
1	附 1 個
2	附 2 個



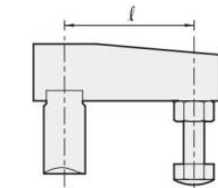
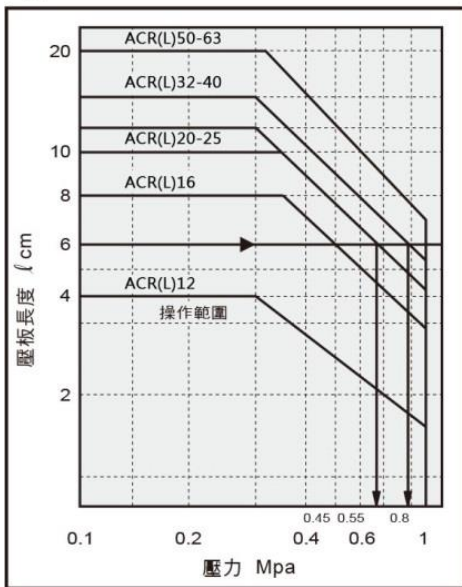
理論出力表

型式	主軸(mm)	作動方向	受壓面積(cm ²)	使用壓力(kgf/cm ²)			
				3	5	7	10
ACR(L)12	6	下壓	0.8	2.4	4	5.6	8
		上昇	1.1	3.3	5.5	7.7	11
ACR(L)16	8	下壓	1.5	4.5	7.5	10.5	15
		上昇	2	6	10	14	20
ACR(L)20	12	下壓	2	6	10	14	20
		上昇	3	9	15	21	30
ACR(L)25	12	下壓	3.7	11.1	18.5	25.7	37
		上昇	4.9	14.7	24.5	34.3	49
ACR(L)32	16	下壓	6	18	30	42	60
		上昇	8	24	40	56	80
ACR(L)40	16	下壓	10.5	31.5	52.5	73.5	105
		上昇	12.5	37.5	62.5	87.5	125
ACR(L)50	20	下壓	16.5	49.5	82.5	115.5	165
		上昇	19.6	58.8	98	137.2	196
ACR(L)63	20	下壓	28	84	140	196	280
		上昇	31.2	93.6	156	218.4	312

■ 注意事項

- 最高使用壓力和氣缸速度，隨壓板的長度變化，如果壓板過大或作動速度過快，就可能導致氣缸損壞，請參照表一及表二進行設計。
- 使用在焊接場合時，請注意不可有焊渣附著或有溶液濺落在主軸表面上，可能會使迫緊損傷，導致漏氣。
- 壓緊面須與氣缸的安裝面保持平行。
- 夾持工件請在下壓行程中操作，不要在旋轉行程中執行工作，同時要確保夾緊後，工件不會移動，再開始進行工作。
- 請以直立下壓方式操作氣缸，水平操作或者是使用壓板側面進行工作，會導致無法夾緊或氣缸損壞的情形發生。
- 安裝壓板時，請用虎鉗或扳手等工具固定住壓板後，在鎖緊壓板固定螺絲，鎖緊力矩，請參考表三進行鎖固動作。

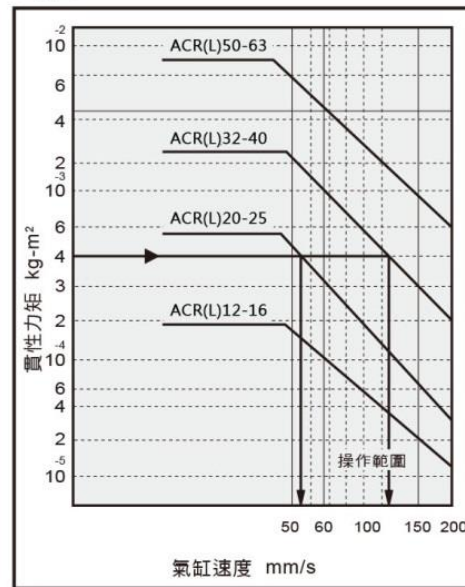
表一



舉例：

當壓板長度為6cm，
壓力應小於
ACR(L)20·25:0.65Mpa
ACR(L)32·40:0.9Mpa
ACR(L)50·63:1Mpa

表二



舉例：

當壓板慣性力矩為
 $4 \times 10^{-4} \text{ kg-m}^2$ ，
氣缸速度應小於
ACR(L)
20·25:55mm/s
ACR(L)
32·40:120mm/s

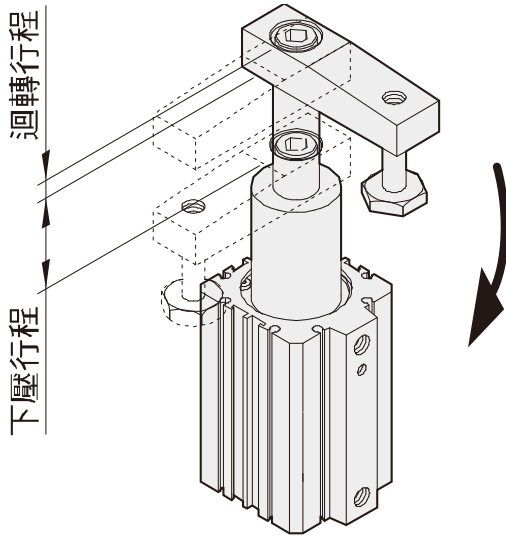
表三

缸徑 (mm)	標準力矩 N-m
Ø12	0.4 ~ 0.6
Ø16	2 ~ 2.4
Ø20, Ø25	4 ~ 6
Ø32, Ø40	8 ~ 10
Ø50, Ø63	14 ~ 16

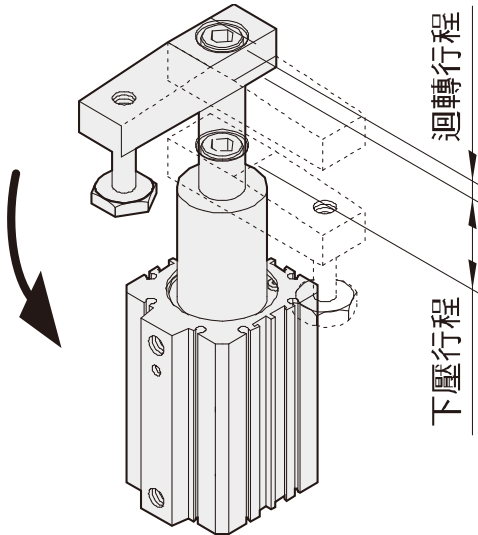


作動說明與安裝方式

■ 左轉方式 - ACL 型式



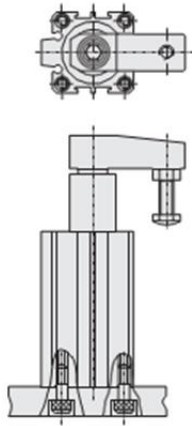
■ 右轉方式 - ACR 型式



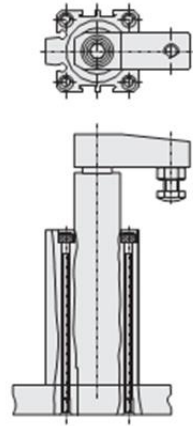


固定及安裝型式

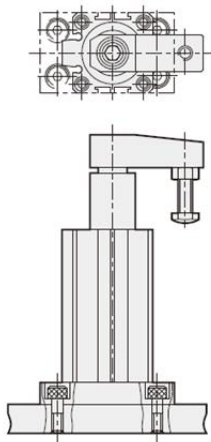
■ 底部固定型式



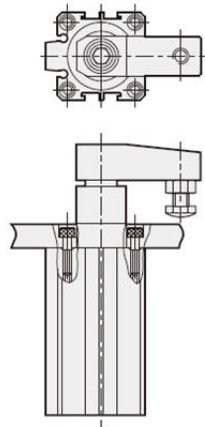
■ 上部固定型式



■ 底部固定型式-F



■ 上部固定型式

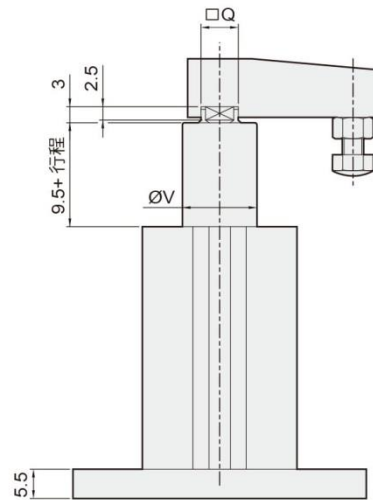
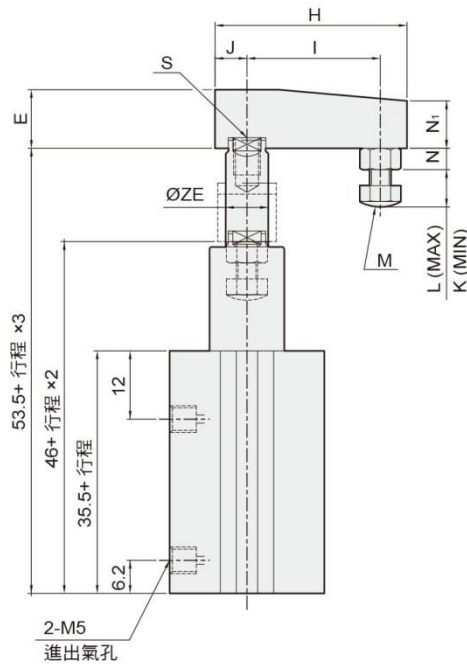
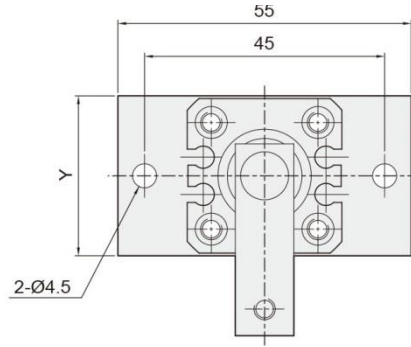
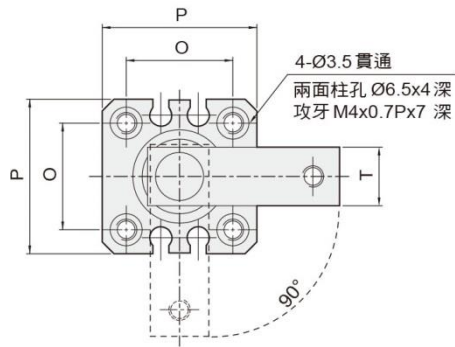




外觀圖形尺寸

■ ACR(L) Ø12、Ø16

底部固定型式

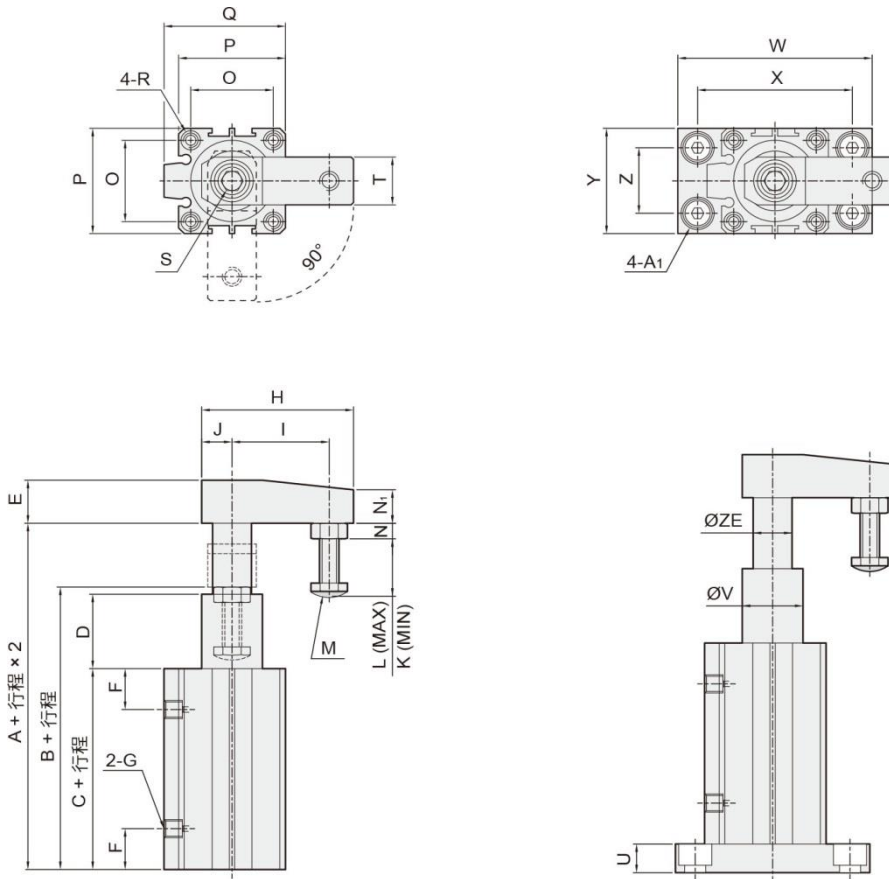


缸徑	E	H	I	J	K	L	M	N	N1	O	P	Q	S	T	V	Y	ZE
Ø12	8	29	20	5	6	15	M3×0.5p×25L 圓頭內六角	2.5	6.5	15.5	25	5	M3×0.5px5.5 深	8	11	25	6
Ø16	11	36	25	6	6	15	M4×0.7p×25L 圓頭內六角	3	9	20	29	7	M5×0.8px6.5 深	11	14	30	8



■ ACR(L) Ø20 ~ Ø63

底部固定型式



缸徑	A	A1	B	C	D	E	F	G	H	I	J	K	L	M
Ø20	92.3	鑽孔 Ø5.5, 柱孔 Ø9.5 x 5.5 深	82.3	59.5	20.3	15.5	7.5	M5x0.8p	51	35	9	4	12	M6x1.0px25L 六角螺栓
Ø25	93.6	鑽孔 Ø6.5, 柱孔 Ø11 x 6.5 深	83.6	61.2	20	15.5	8	M5x0.8p	51	35	9	4	12	M6x1.0px25L 六角螺栓
Ø32	113	鑽孔 Ø6.5, 柱孔 Ø11 x 6.5 深	98	64	31	18.5	9	PT 1/8	63	40	13	6	13	M8x1.25px40L 六角螺栓
Ø40	115	鑽孔 Ø9, 柱孔 Ø14 x 8.5 深	99.8	66.5	30.3	18.5	10	PT 1/8	63	40	13	6	13	M8x1.25px40L 六角螺栓
Ø50	160	鑽孔 Ø9, 柱孔 Ø14 x 8.5 深	141	78.6	59.6	22	11	PT 1/4	94	60	20	8	32	M10x1.5px50L 六角螺栓
Ø63	163	鑽孔 Ø9, 柱孔 Ø14 x 8.5 深	144	82.5	58.6	22	11	PT 1/4	94	60	20	8	32	M10x1.5px50L 六角螺栓

缸徑	N	N1	O	P	Q	R	S	T	U	V	W	X	Y	Z	ZE
Ø20	5	12	24	34	—	鑽孔 Ø4.3, 攻牙 M5 x 0.8 x 6 深; 柱孔 Ø7 x 5 深; (兩邊)	M8x1.25p 螺栓	15.9	8	19	62	48	35	22	12
Ø25	5	12	28	40	—	鑽孔 Ø5.1, 攻牙 M6 x 1 x 8 深; 柱孔 Ø8.7 x 6 深; (兩邊)	M8x1.25p 螺栓	15.9	10	24	70	55	40	28	12
Ø32	6.5	14	34	44	50	鑽孔 Ø5.1, 攻牙 M6 x 1 x 8 深; 柱孔 Ø8 x 6 深; (兩邊)	M10x1.5p 螺栓	19	10	30	76	60	46	30	16
Ø40	6.5	14	40	52	58	鑽孔 Ø6.8, 攻牙 M8 x 1.25 x 10 深; 柱孔 Ø9.5 x 8 深; (兩邊)	M10x1.5p 螺栓	19	12	30	86	70	55	40	16
Ø50	8	18	48	62	71	鑽孔 Ø6.8, 攻牙 M8 x 1.25 x 10 深; 柱孔 Ø11 x 8.5 深; (兩邊)	M12x1.75p 螺栓	25.3	12	39	96	80	63	40	20
Ø63	8	18	60	75	85	鑽孔 Ø6.8, 攻牙 M8 x 1.25 x 10 深; 柱孔 Ø11 x 8.5 深; (兩邊)	M12x1.75p 螺栓	25.3	12	50	##	92	75	60	20