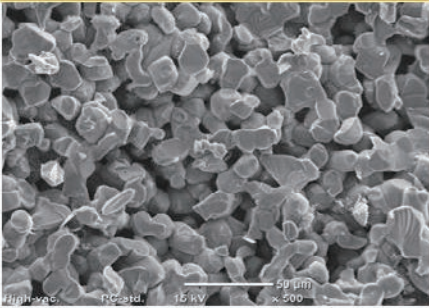


透氣陶瓷孔徑&尺寸規格

陶瓷燒結技術

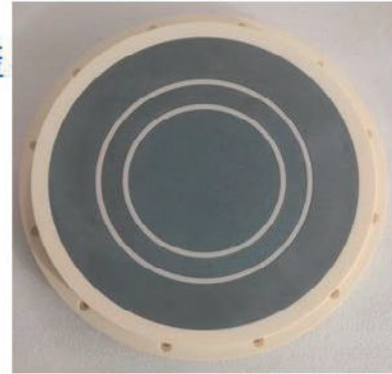
通過設計陶瓷材料規格以創新陶瓷材料配方與生產工藝達成『氣孔孔徑』&『透氣率』自由控制



Ceramic Porous Vertical ESD Holder

多孔材質,降溫效果佳

- 孔徑,透氣性與硬度均勻性高
- 半導體封裝等級
- 自有燒結技術與生產



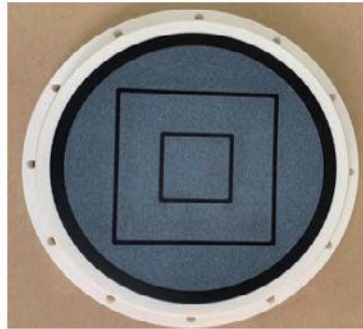
陶瓷吸盤優勢

1.抗靜電



- 靜電擴散性佳,抗靜電材料最佳化

2.可部分區域吸附



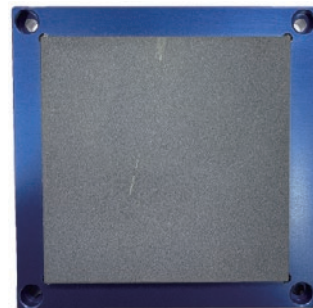
- 孔徑有2um,5um及10um,能夠不破真空並應付各種尺寸加工物件

3.吸附力分佈均勻



- 不會造成工件平面凹陷
- 適用於高平面度要求,如薄膜,薄物加工材料
- 可對應小於50um以下的工件

陶瓷吸盤樣式多樣



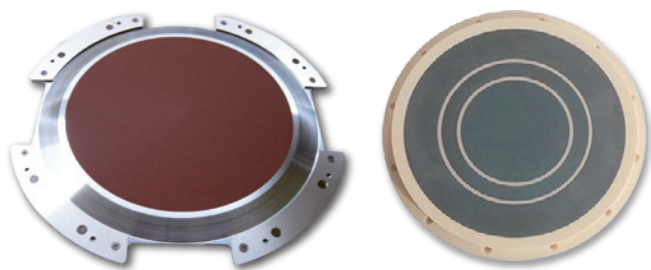
提供各式高精度及高穩定度陶瓷零件

專業生產加工經驗與客製化服務

陶瓷真空吸盤

- ◆ 氧化鋁 (Al₂O₃)：應用於高強度環境
- ◆ 碳化矽 (SiC)：應用於高磨耗、高溫環境
- ◆ 氮化鋁 (AlN)：應用於高熱傳環境
- ◆ 氧化鋯 (ZrO₂)：應用於高韌性、耐磨耗需求
- ◆ 氮化矽 (Si₃N₄)：應用於耐電壓與高溫環境需求

其他陶瓷材料，如：碳化硼、氮化硼、氧化鈮、賽龍、多孔透氣陶瓷...等其他陶瓷材料



服務優勢

- 提供客戶多種材質選用
- 可提供設計與改造服務
- 在地化生材料加工元件。
- 所有外觀生產的修改均由自己進行。維護客戶的機密性!

陶瓷手臂

- ◆ 真空溝設計：根據客戶需求可選用『金屬貼合』、『陶瓷貼合』&『一體成形』
- ◆ 材質選用：可根據客戶需求選用『氧化鋁』、『碳化矽』、『可消靜電陶瓷』
- ◆ 特殊要求：可選擇『表面抗沾黏』、『表面消散靜電』、『低熱膨脹』...等特殊需求



多孔性陶瓷吸盤

Porous Ceramic Vacuum Module

產品特色：

- 1.可部份吸附面積，不需遮蓋即可吸附物件。
- 2.取代原真空平台使用，替換性容易。
- 3.高精度加工處理，平面度佳。
- 4.高密度多孔性陶瓷層，吸附力分佈平均。
- 5.不會造成薄膜材料表面凹陷現象。
- 6.絕緣性高，防止工件夾帶靜電。

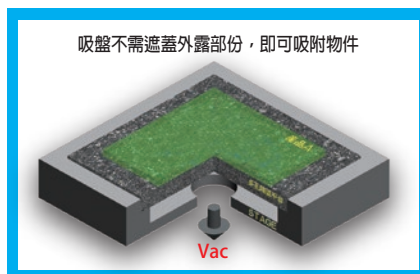
產品應用：

- 1.半導體晶圓吸盤，微小晶片設備產業。
- 2.TFT-LCD、LED、塗佈設備產業。
- 3.印刷電路板設備產業。
- 4.曝光機、玻璃切割機、玻璃基板氣浮輸送。
- 5.機器手臂吸附搬送。

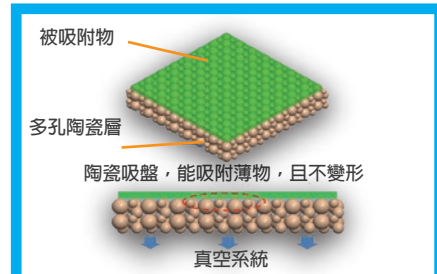
陶瓷特性：

- 1.零摩擦力。
- 2.零耗損。
- 3.表面精度佳。
- 4.絕緣性能高。

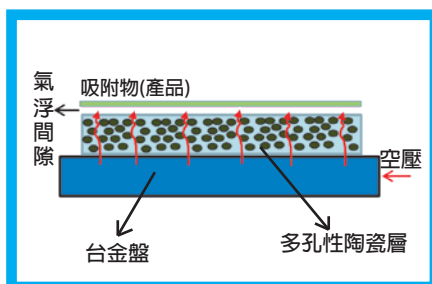
產品規格：



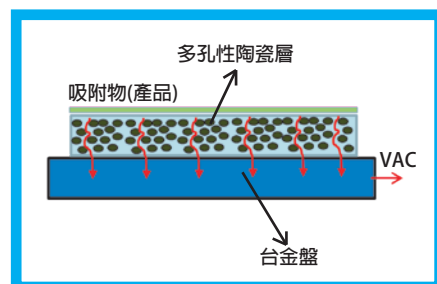
陶瓷吸盤構造圖



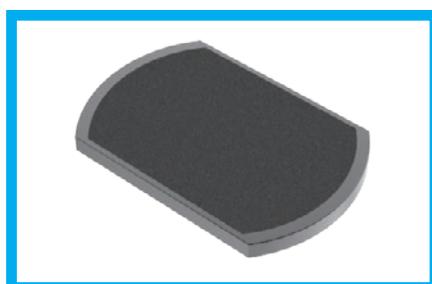
陶瓷吸盤原理圖解



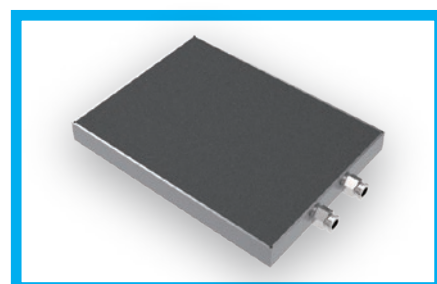
陶瓷氣浮圖示



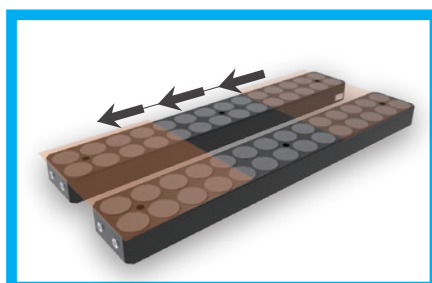
陶瓷吸附圖示



異型陶瓷吸盤



方型陶瓷吸盤



氣浮平台模組



微型陶瓷吸嘴

項目	規格
陶瓷孔徑	2 um~20 um
孔隙率	40 %~60 %
平整度	5um ~ 0.02 mm (依客戶指定)
外觀色澤	黑色 / 黑灰色

★ 客製化:可依客戶需要，製作不同尺寸、形狀吸盤

TEL : +886-4-24523892
FAX : +886-4-24523836

地址：台中市西屯區環中路二段982號
網站：<http://www.cf-auto.com.tw>
信箱：sales@cf-auto.com.tw

