



ADM 系列

張角型機械爪 180°



產品特性

- 輕量、輕巧、小口徑
- 180°夾持
- 多方向固定

產品規格

型號		ADM-12	ADM-16	ADM-20	ADM-25	ADM-32
項目\缸徑 mm		ø12	ø16	ø20	ø25	ø32
作動形式		複動型				
使用流體		空氣				
使用壓力範圍 kgf/cm ² (kPa)		1.5~7 (150~700)				
使用溫度範圍 °C		0~60				
最高作動頻度 次/min		60				
給油	氣缸	自由供給方式				
	彎臂部位	要 (潤滑油塗抹)				
理論把持力矩(M) kgf-cm	閉側	0.2 X P	0.8 X P	1.7 X P	3.4 X P	6.1 X P
	開側	0.5 X P	1.1 X P	2.3 X P	4.3 X P	8.1 X P
最大爪臂接點長度(L) mm		40	80	100	120	140
有效把持力(F) kgf		F=M/L X 0.9				
夾爪開閉角度 °		-1~+180				
配款口徑		M5 X 0.8P				
磁石裝置		附磁石				
重量 kg		0.1	0.16	0.55	0.75	1.23

註 F：有效把持力 · M：理論把持力矩 · P：使用壓力=5 kgf/cm² · L：爪臂接點長度=30mm 時之數據。



訂購代號

ADM-20-AM-AMS-L-2
① ② ③ ④

①

代號	缸徑 mm
12	ø12
16	ø16
20	ø20
25	ø25
32	ø32

②

代號	固定用治具
無記號	不附固定治具
AM: 內圓固定使用	
AB: 外圓固定使用	

③

AMS-

↓

型號:

- M-二線式無接點
- N-三線式無接點(NPN)
- P-三線式無接點(PNP)

電線長度-L: 2000mm

L-出線為水平(直的)
V-出線為垂直(90°)

④

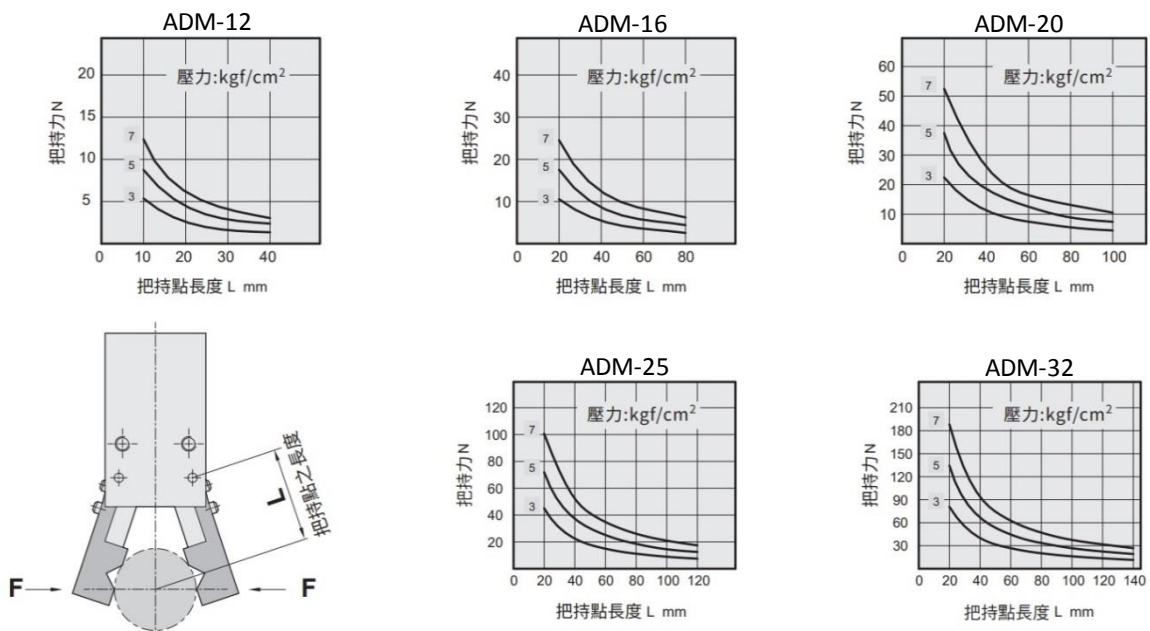
代號	感測器數量
1	附1個
2	附2個

數據表

型號	最小動作壓力 kgf/cm ²	氣爪上螺紋孔 mm	有效夾持力 N	
			開	閉
ADM-12	2.2	4-M3x0.5P	開	7.3
			閉	2.9
ADM-16	1	4-M3x0.5P	開	16.1
			閉	11.7
ADM-20	1	4-M4x0.7P	開	33.8
			閉	24.9
ADM-25	1	4-M5x0.8P	開	63.2
			閉	49.9
ADM-32	1	4-M6x1.0P	開	119
			閉	89.6

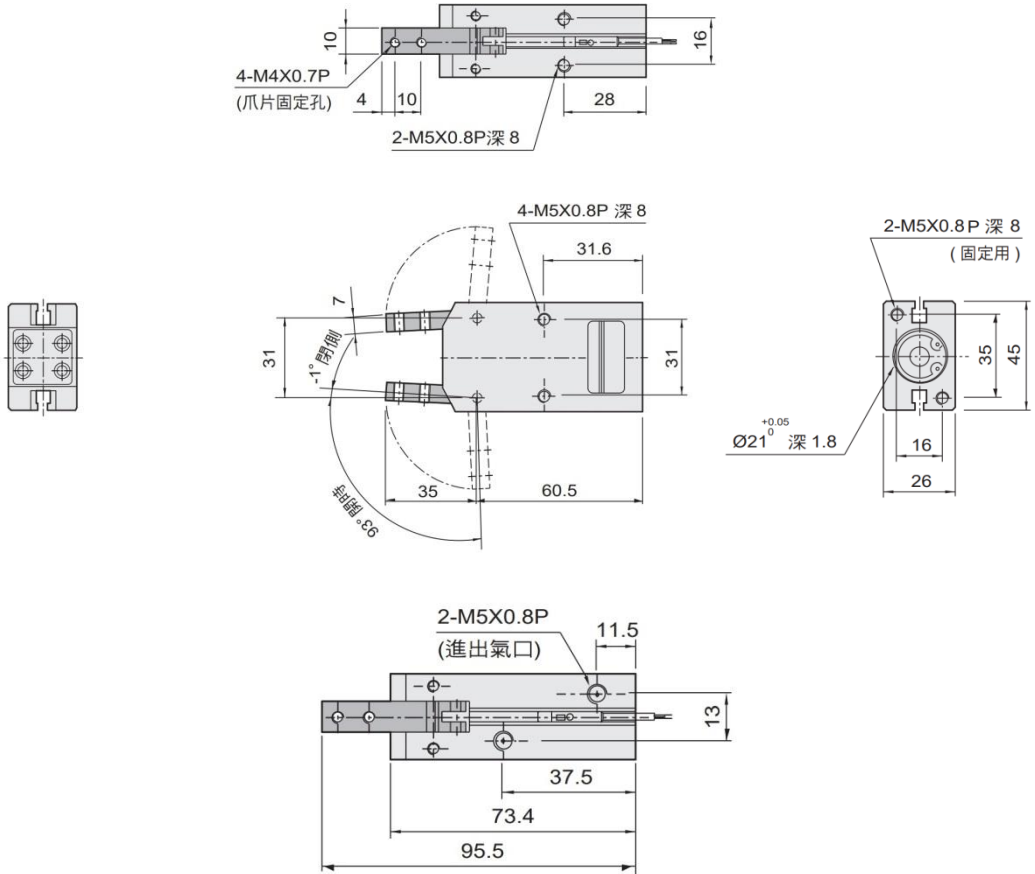
註：夾持力是在爪臂接點長度為 30mm，動作壓力為 5 kgf/cm²時，開或關爪片產生的力。

夾持力特性圖

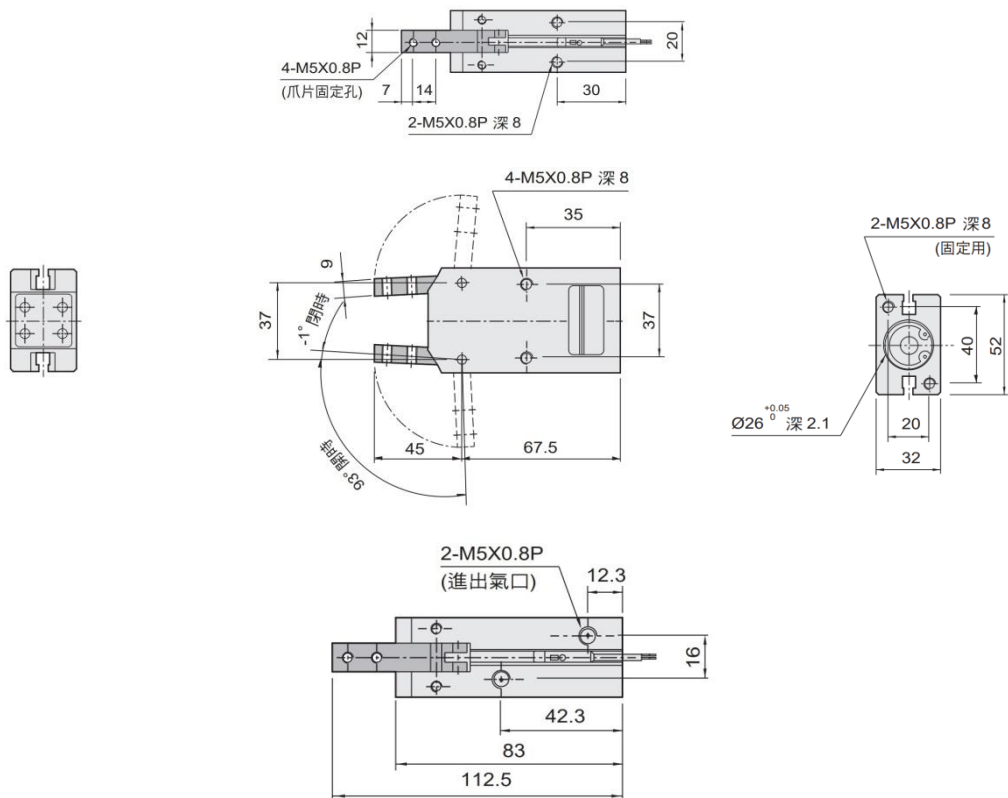




ADM-20

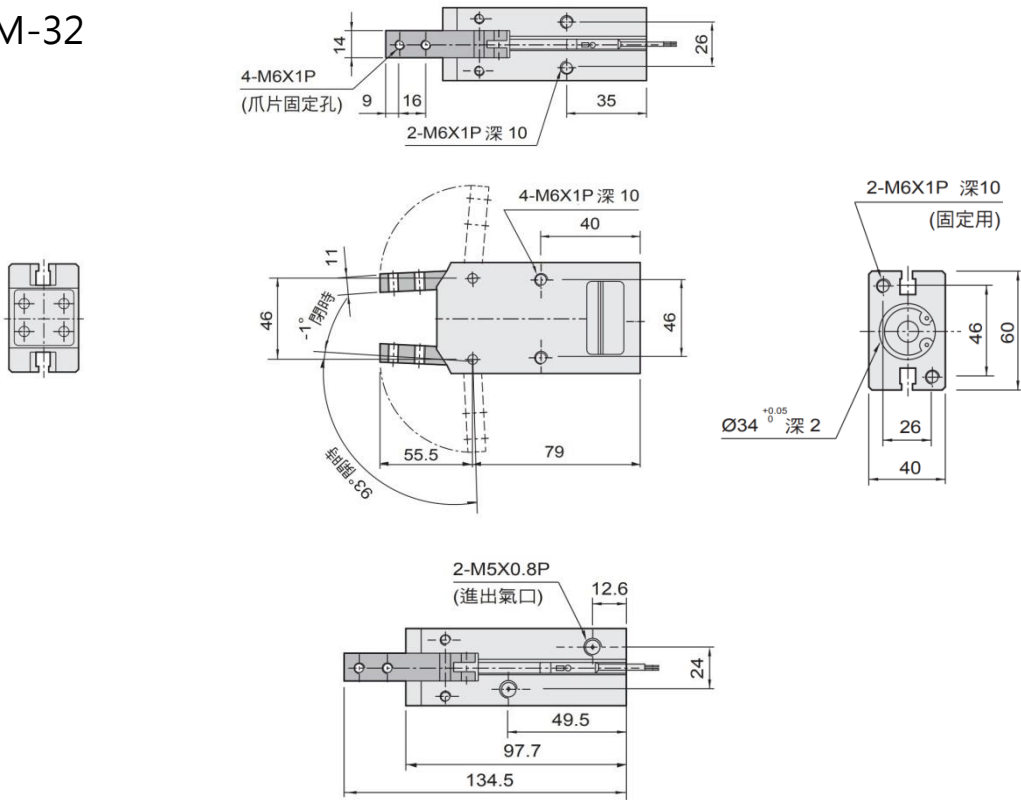


ADM-25





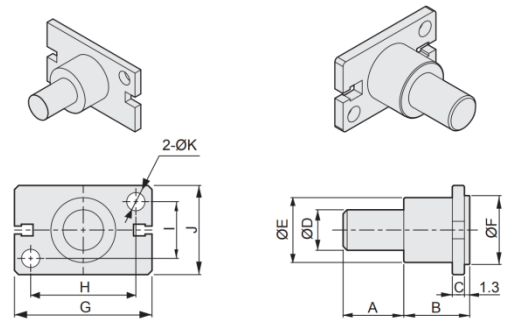
ADM-32



AM 型固定治具(適用於一般內圓固定使用)

單位：mm

型號\記號	A	B	C	D	E	F	G	H	I	J	K
AM-12	10	10	2	8	12	11	23	20	10	16	3.5
AM-16	15	15	3	10	16	17	34	26	14	22	4.5
AM-20	15	15	3	10	18	21	45	35	16	26	5.5
AM-25	25	17	5	14	26	26	52	40	20	32	6.6
AM-32	25	20	6	16	30	34	60	46	26	40	6.6



AB 型固定治具(適用於一般外圓固定使用)

單位：mm

型號\記號	A	B	C	D	E	F	G	H	I	J	K	L
AB-12	4	15	12	5	-	M3 x 0.5p	13	27	20	10	16	3.5
AB-16	6	20.5	16	5	6	M4 x 0.7p	17	34	26	14	22	4.5
AB-20	8	20.5	20	7	7	M4 x 0.7p	21	45	35	16	26	5.5
AB-25	10	30.5	25	8	10	M4 x 0.7p	26	52	40	20	32	6.5
AB-32	12	40.5	32	10	15	M4 x 0.7p	34	60	46	26	40	6.5

