



ADU 系列 平行機械夾



產品特性

- 不鏽鋼爪片
- 基本防落塵
- 多方向固定

產品規格

型號	ADU-10	ADU-16	ADU-20	ADU-25	ADU-32
項目 \ 缸徑 mm	ø10	ø16	ø20	ø25	ø32
作動形式	複動型				
使用流體	空氣				
使用壓力範圍 kgf/cm ² (kPa)	1.5~7(150~700)				
使用溫度範圍 °C	0~60				
最高作動頻度 次/min	100				
給油	自由供給方式				
最大爪臂接點長度(L) mm	25	35	55	65	80
夾爪開合行程 mm	4	8	12	14	16
配管口徑 mm	M3x0.5P	M5x0.8P			
磁石裝置	附磁石				
重量 kg	0.07	0.11	0.22	0.37	0.6

註 P:使用壓力=5 kgf/cm² · L:爪臂接點長度=30mm時之數據

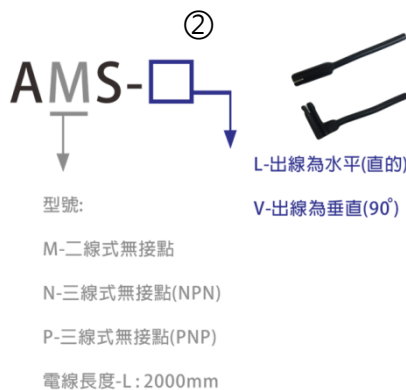
訂購代號

ADU-10-AMS-L-2

① ② ③

①

代號	缸徑 mm
10	ø10
16	ø16
20	ø20
25	ø25
32	ø32



③

代號	感測器數量
1	附1個
2	附2個

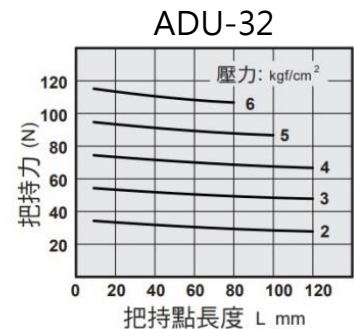
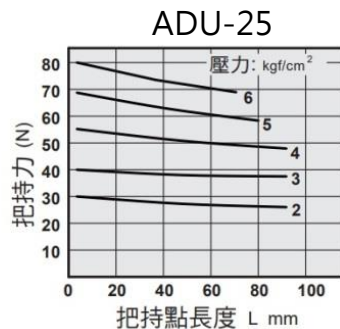
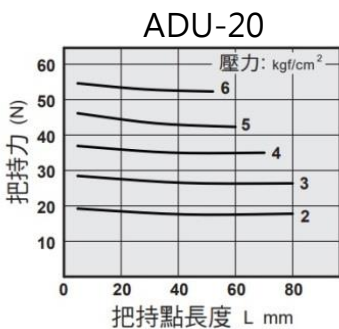
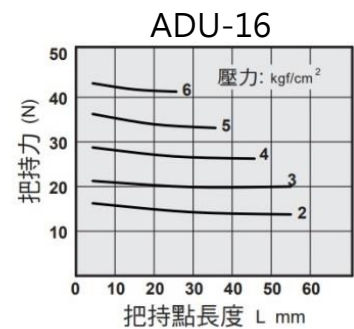
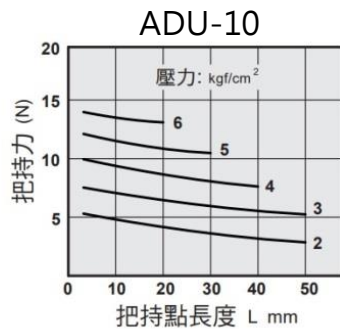
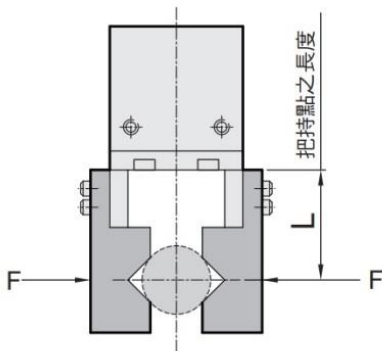


數據表

型號	最小動作壓力 kgf/cm ²	氣爪上螺紋孔 mm	有效夾持力 N	
ADU-10	2.2	4-M3x0.5P	開	17
			閉	11
ADU-16	1.5	4-M3x0.5P	開	45
			閉	34
ADU-20	1.5	4-M4x0.7P	開	66
			閉	42
ADU-25	1.5	4-M5x0.8P	開	104
			閉	65
ADU-32	1.5	4-M6x1.0P	開	193
			閉	158

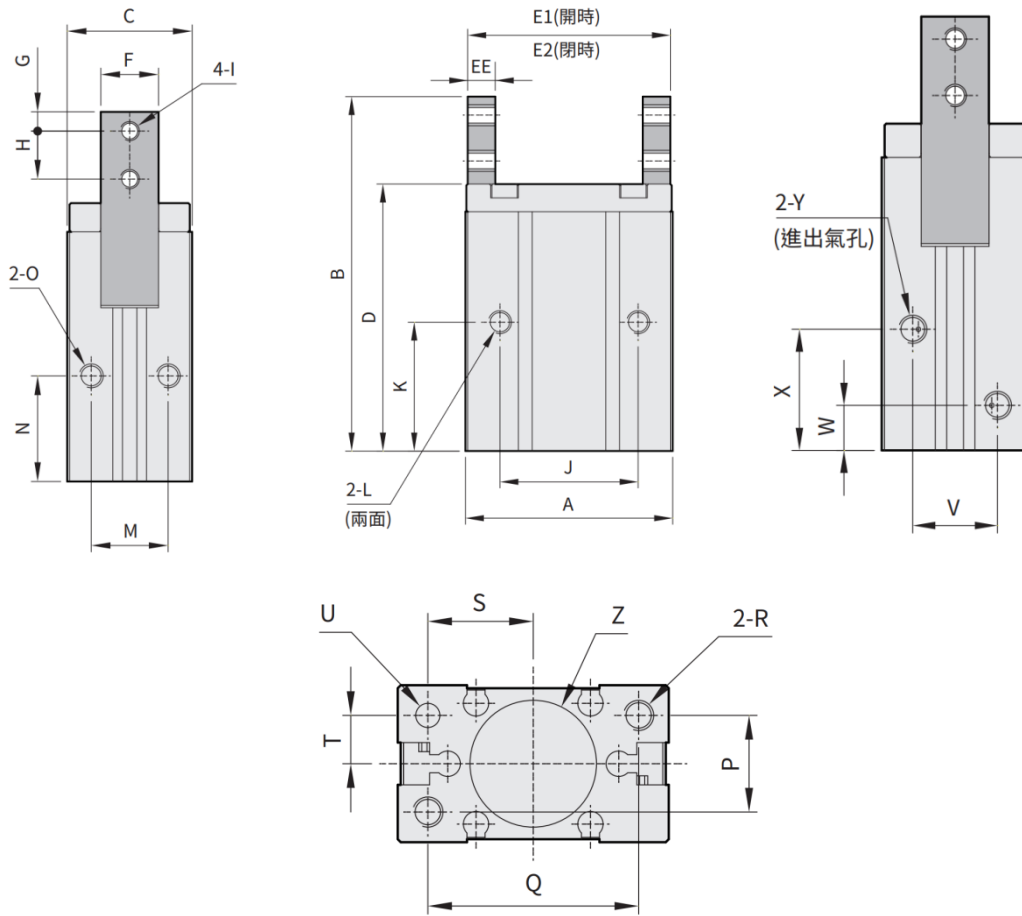
註:夾持力是在爪臂接點長度為30mm，動作壓力為5 kgf/cm²時，開或關爪片產生的力

夾持力特性圖





外觀尺寸



單位:mm

型號\代號	A	B	C	D	E1	E2	EE	F	G	H	I	J	K	L	M	N
ADU-10	23	51	16	38.5	22	18	4	7	3	6	M3x0.5P	18	23	M3x0.5Px8dp	10	15.5
ADU-16	34	62	22	47	33	25	5	11	3	8	M3x0.5P	26	26	M4x0.7Px11dp	14	20
ADU-20	45	77	26	58	44	32	6	12	4	10	M4x0.7P	30	28	M5x0.8Px13dp	16	22
ADU-25	52	90	32	66.5	51	37	8	14	5	12	M5x0.8P	36	35	M6x1.0Px16dp	20	24.5
ADU-32	60	106	40	75	60	44	9	18	7	15	M6x1.0P	44	37	M6x1.0Px20dp	26	30

單位:mm

型號\代號	O	P	Q	R	S	T	U	V	W	X	Y	Z
ADU-10	M3x0.5Px5dp	10	17	M3x0.5Px5dp	8.5	5	ø2x3dp	10	7.5	18.5	M3x0.5P	ø11x1.5dp
ADU-16	M4x0.7Px6dp	14	27.5	M4x0.7Px7dp	14	7	ø3x3dp	13	7.5	20.5	M5x0.8P	ø17x1.5dp
ADU-20	M5x0.8Px8dp	16	35	M5x0.8Px8dp	17.5	8	ø4x4dp	15	8	21.5	M5x0.8P	ø21x1.5dp
ADU-25	M6x1.0Px10dp	20	40	M6x1.0Px10dp	20	10	ø4x4dp	18	8	26.2	M5x0.8P	ø26x1.5dp
ADU-32	M6x1.0Px10dp	26	46	M6x1.0Px10dp	23	13	ø5x5dp	24	10	29	M5x0.8P	ø34x1.5dp