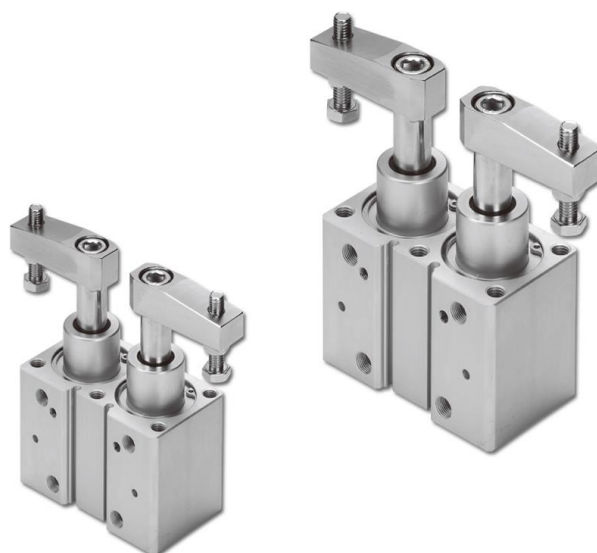




## AER

### 雙軸旋轉夾持氣缸



#### 產品規格

#### ■ 規格表

型號	AER-20	AER-25	AER-32	AER-40
項目 \ 缸徑 mm	Ø20	Ø25	Ø32	Ø40
作用形式	複動式			
使用流體	已濾清之壓縮空氣			
最高壓力 kgf/cm <sup>2</sup> (kPa)	10.3(1030)			
使用壓力範圍 kgf/cm <sup>2</sup> (kPa)	1 ~ 7(100~ 700)			
迴轉行程 mm	9		11	
下壓行程 mm	13		15	
缸體材質	鋁合金			
旋轉角度	90° ±2°			
重量 kg	0.4	0.5	1.0	1.37



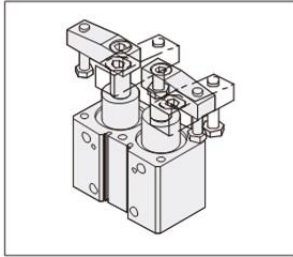
## 訂購代號

AER 25 x 13 - AMS-L 2

① ② ③ ④ ⑤

①

### 機種仕樣



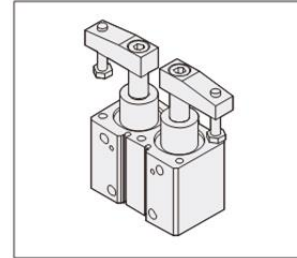
②

### 氣缸內徑

20-Ø20mm  
25-Ø25mm  
32-Ø32mm  
40-Ø40mm

③

### 氣缸行程



行程表示下壓行程  
(迴轉行程不包括)

Ø20-13mm  
Ø25-13mm  
Ø32-15mm  
Ø40-15mm

④ 感應裝置



型號:

M-二線式無接點

N-三線式無接點(NPN)

P-三線式無接點(PNP)

電線長度-L: 2000mm



L-出線為水平(直的)

V-出線為垂直(90°)

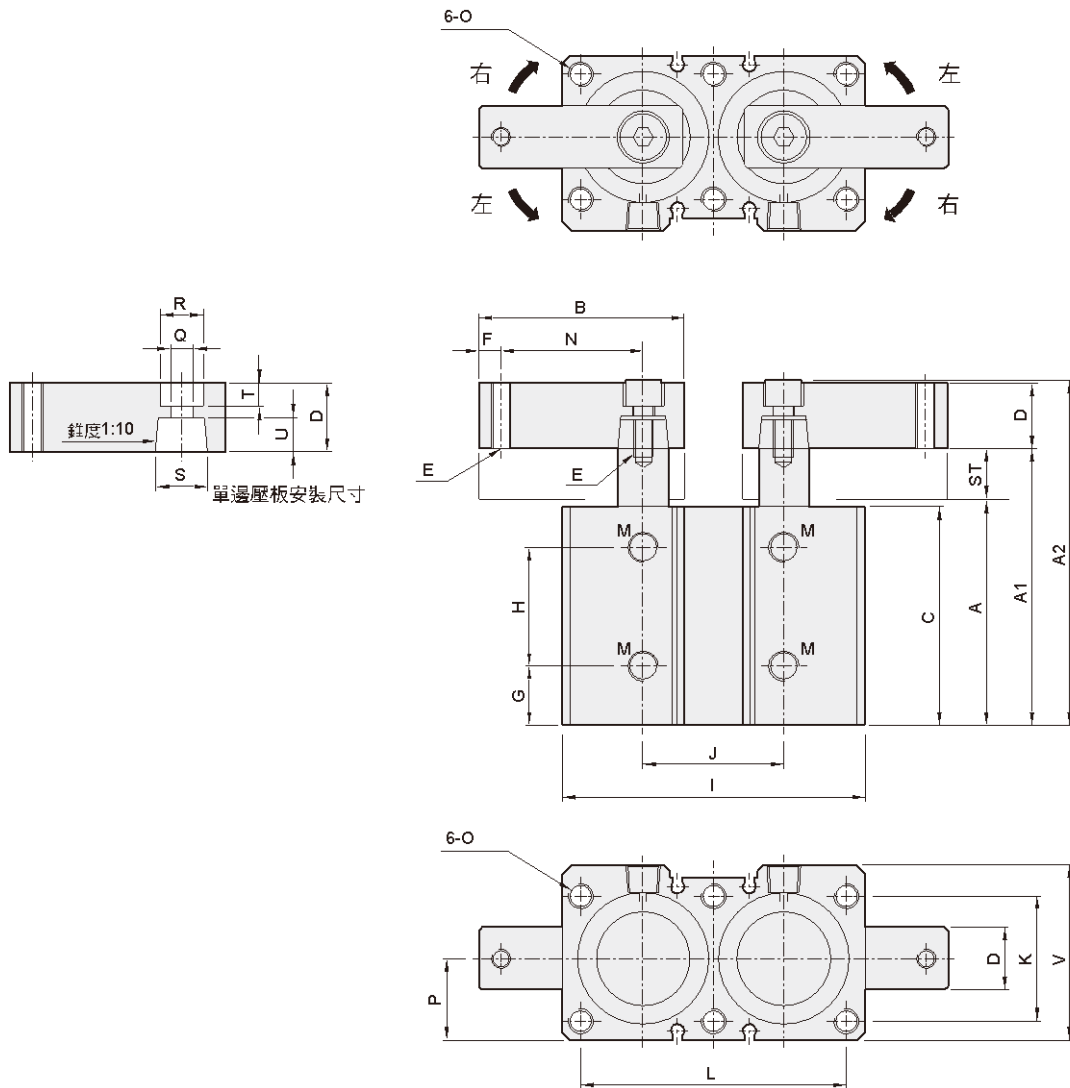
⑤

代號	感測器數量
1	附 1 個
2	附 2 個



## 外觀圖形尺寸

### ■ AER Ø20 ~ Ø40



缸徑	ST	A	A1	A2	B	C	D	E	F	G	H	I	J
Ø20	22	67	89	(105.9)	50	65	□ 15.9	M6x1.0	6	13	39	59	26
Ø25	22	67	89	(105.9)	50	65	□ 15.9	M6x1.0	6	13	39	72	32
Ø32	26	82	108	(128)	70	78	□ 19	M8x1.25	8	14	51	82	38
Ø40	26	82	108	(128)	75	78	□ 19	M8x1.25	8	14	51	97	45

缸徑	K	L	M	N	O	P	Q	R	S	T	U	V	J
Ø20	24	49	M5x0.8P	35	M5x0.8	17	Ø6.8	Ø11	Ø12	5	8.5	34	26
Ø25	30	60	M5x0.8P	35	M6x1.0	20	Ø6.8	Ø11	Ø14	5	8.5	40	32
Ø32	34	72	PT 1/8	50	M6x1.0	22	Ø9	Ø14	Ø16	7	9.5	48	38
Ø40	40	85	PT 1/8	55	M8x1.25	26	Ø9	Ø14	Ø16	7	9.5	56	45