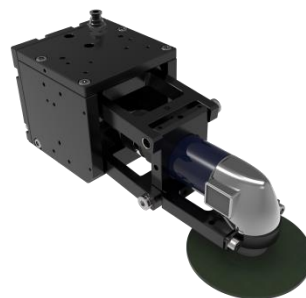




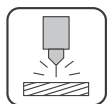
## 浮動去毛刺-氣動砂輪機

### APC600

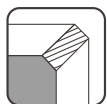
 曲線上較大毛邊



焊渣



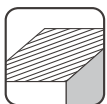
焊道



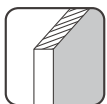
直孔



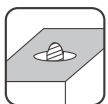
外圓



平面



直條



冒口

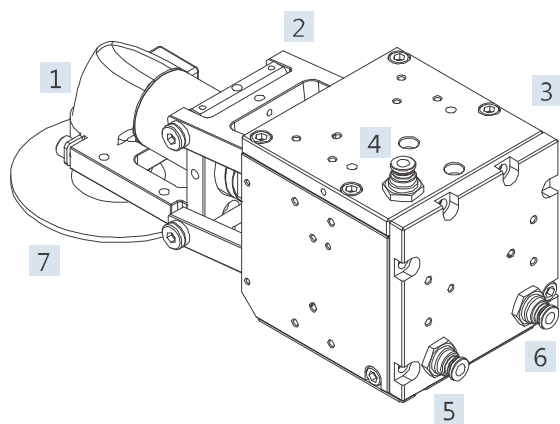
### 特色

超小浮動力

### 適用材質

鋁、銅、鋼、鑄鐵、不銹鋼、塑料、複合材料、木材

功能	氣動砂輪機
夾頭尺寸	4"/砂輪、砂紙盤
浮動壓力	0.2-0.5MPa
浮動行程	單向8mm
浮動力	<30N(視安裝方向而定)
主軸壓力	0.6MPa
重量	2.6kg
尺寸(長、寬、高)	286 x 103 x 115
轉速/往復頻率	12000RPM
耗氣量/功率	620LPM



- 1 氣動砂輪機
- 2 浮動連桿
- 3 工具本體
- 4 氣動砂輪機氣源接口
- 5 砂輪上拾氣源接口
- 6 砂輪下壓氣源接口
- 7 替換耗材

