

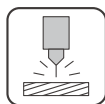
浮動去毛刺-氣動砂輪機

APC600

 曲線上較大毛邊



焊渣



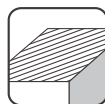
焊道



直孔



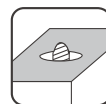
外圓



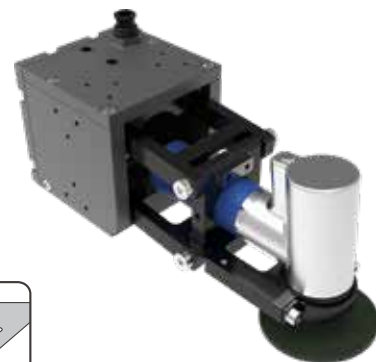
平面



直條



冒口



特色

輕量型氣壓順應力工具，具超低順應力，
內建接觸感測器，適用精細研磨與去除
飛邊，搭配平行連桿機構，確保加工角
度穩定一致。

適用材質

鋁、銅、鋼、鑄鐵、不銹鋼、塑料、複合材料、木材

功能	氣動砂輪機
夾頭尺寸	直徑3"/砂輪、砂紙盤
順應力壓力	0.2-0.5MPa (2-5bar)
順應力行程	單向8mm
順應力	20-50N
馬力值	0.37kW
主軸壓力	0.6MPa (6bar)
重量	2.4kg
尺寸(長、寬、高)	266 x 104 x 101mm
轉速	18000RPM
耗氣量	400LPM(L/min)

