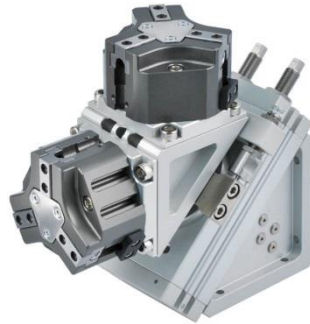
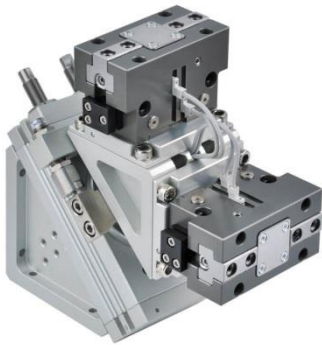




ARH 換向旋轉夾爪模組(適用於門型機械手臂)



特點

- 旋轉缸採中空軸設計以利傳感器配線。
- 可搭配多種夾爪(2 爪、3 爪)，供客戶自由選用。
- 採夾爪底部供氣設計，無需配管、無管線纏繞問題。
- 將旋轉及夾取功能整合於模組中，方便客戶自動化應用。
- 防潑水設計，更適用於加工(切削液) 環境，改善滲液造成異常。
- 標準附磁，可搭配埋入式傳感器。

訂購代號

ARH — 20 — GPT206

型號

氣缸內徑

夾爪模組規格

代號	型號	規格	氣缸內徑	說明
GPT-204	GPT	204	20	2 爪
GPT-206		206		
GPT-208		208		
GPT-210		210		
GPT-212	GDT (1)	212	25	3 爪
GDT-304		304		
GDT-306		306		
GDT-308		308		
GDT-310	MCH3 (2)	310	20	3 爪
G16		16		
G20		20		
G25		25		
G32		32		
G40		40		
G50		50		
G63	63			

1可加購頂料器

2搭載於 ARH 系列上之 MCH3 為特規品。如需更換，請洽業務人員。



重量

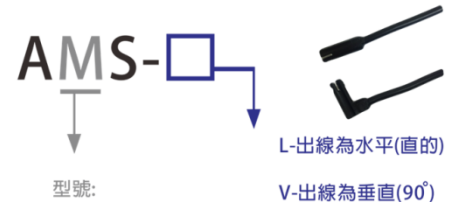
單位：kg

旋轉缸+ 夾爪模組×2					
規格	GPT	規格	GDT	規格	MCH3
204	3.5	304	3.8	16	3.4
206	3.8	306	4.2	20	3.5
208	4.2	308	7.0	25	3.6
210	7.1	310	8.8	32	3.7
212	8.8			40	4.1
				50	6.4
				63	7.4

規格-換向旋轉夾爪模組

型號	ARH	
氣缸內徑 (mm)	20	25
配管口徑尺寸	旋轉缸配管：Rc1/8 夾爪配管：M5×0.8	
旋轉角度	180°	
使用流體	空氣	
使用壓力範圍 (MPa)	0.45~0.7	
周圍溫度	+5~+60°C	
給油	不需給油	
傳感器	AMS-V	
緩衝裝置	油壓緩衝 *1	
最大容許動能 (焦耳) (J) *2	1.21	1.82
旋轉缸扭力 (N.m)	3	5.5

- *1. 油壓緩衝器屬於消耗品，當緩衝減弱時請更換。
*2. 不含夾爪模組。



規格-夾爪

型號	GPT	GDT	MCH3
使用壓力範圍 (MPa)	0.3~0.8	0.2~0.8	0.2~0.6 (0.1~0.6) *
傳感器	AMS-V		

* () 值為夾爪規格 G32~G63。

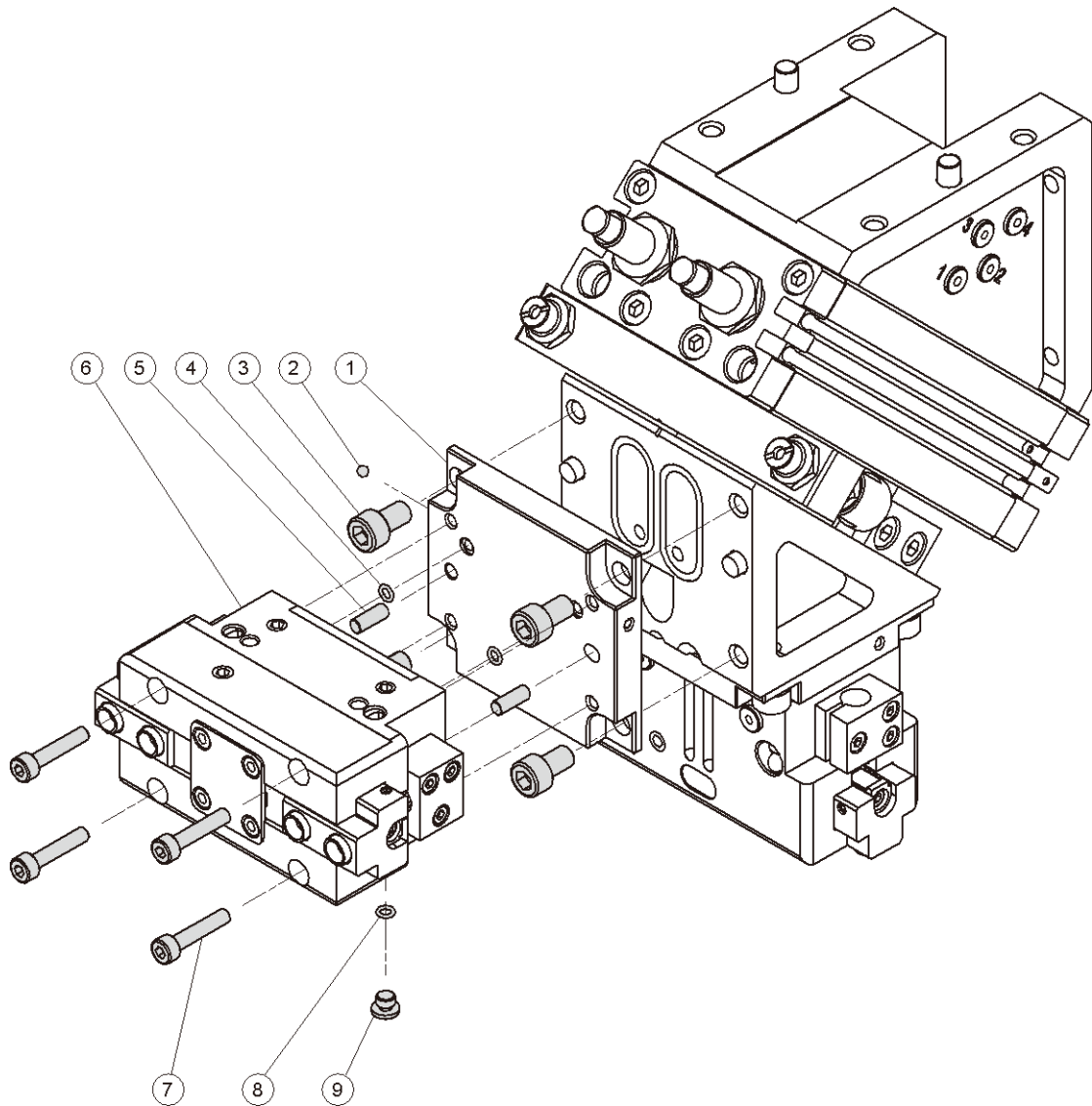
GPT 規格	204	206	208	210	212
有效外徑 (N)	69	122	225	315	505
夾持力 (壓力 0.6 MPa 時) (mm)	40 (夾持長度)				

GDT 規格	304	306	308	310
有效外徑 (N)	95	177	297	527
夾持力 (壓力 0.6 MPa 時) (mm)	40 (夾持長度)			

MCH3 規格	G16	G20	G25	G32	G40	G50	G63
有效外徑 (N)	15	26	42	69	110	180	301
夾持力 (壓力 0.5 MPa 時) (mm)	20 (夾持長度)			30 (夾持長度)			



零件安裝

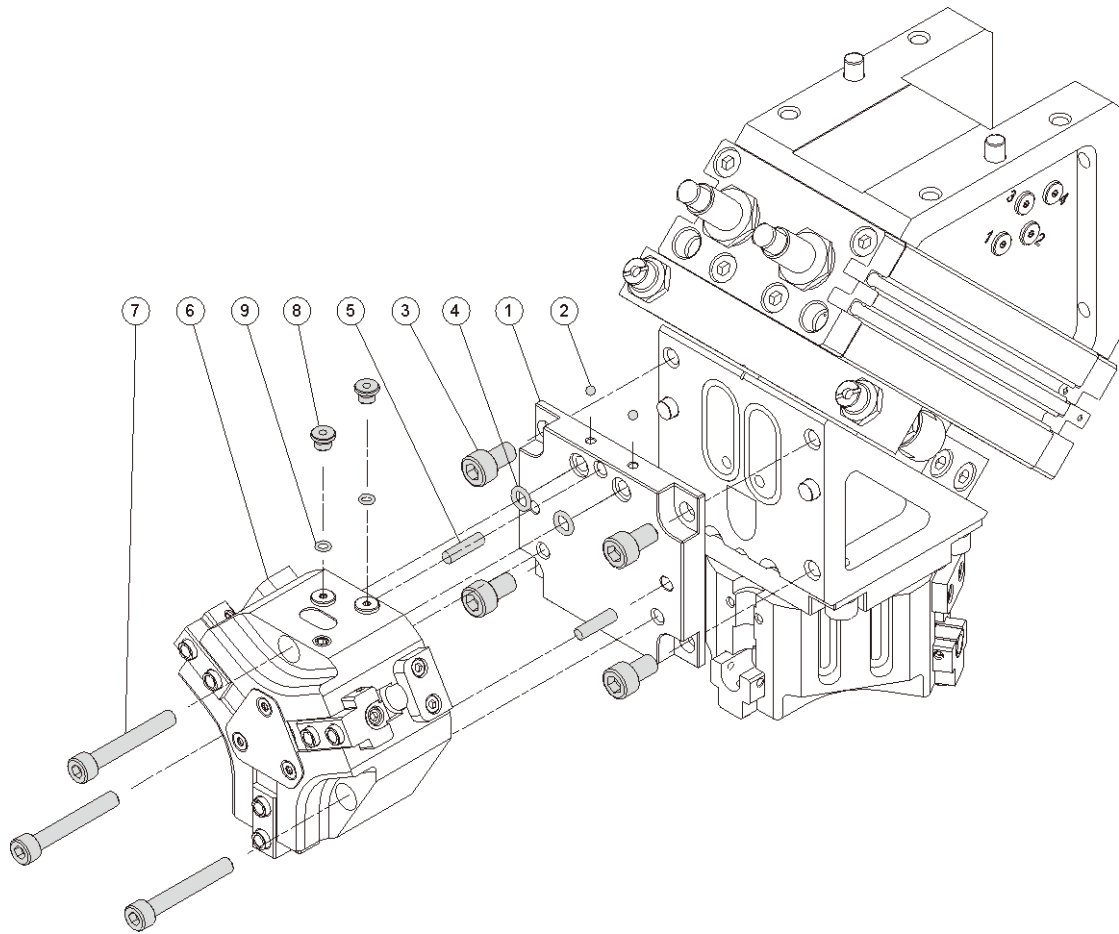


■ 零件材質

No.	名稱	材質	數量	
			ARH-20	ARH-25
			204~208	210, 212
1	轉接板	鋁合金	2	2
2	鋼珠	不銹鋼	4	4
3	六角承窩螺栓	碳鋼	8	8
4	O型環	NBR	4	4
5	鋼針	鋼	4	4
6	GPT 系列夾爪	-	2	2
7	六角承窩螺栓	碳鋼	8	8
8	進氣孔塞頭	銅	4	4
9	O型環	NBR	4	4



零件安裝

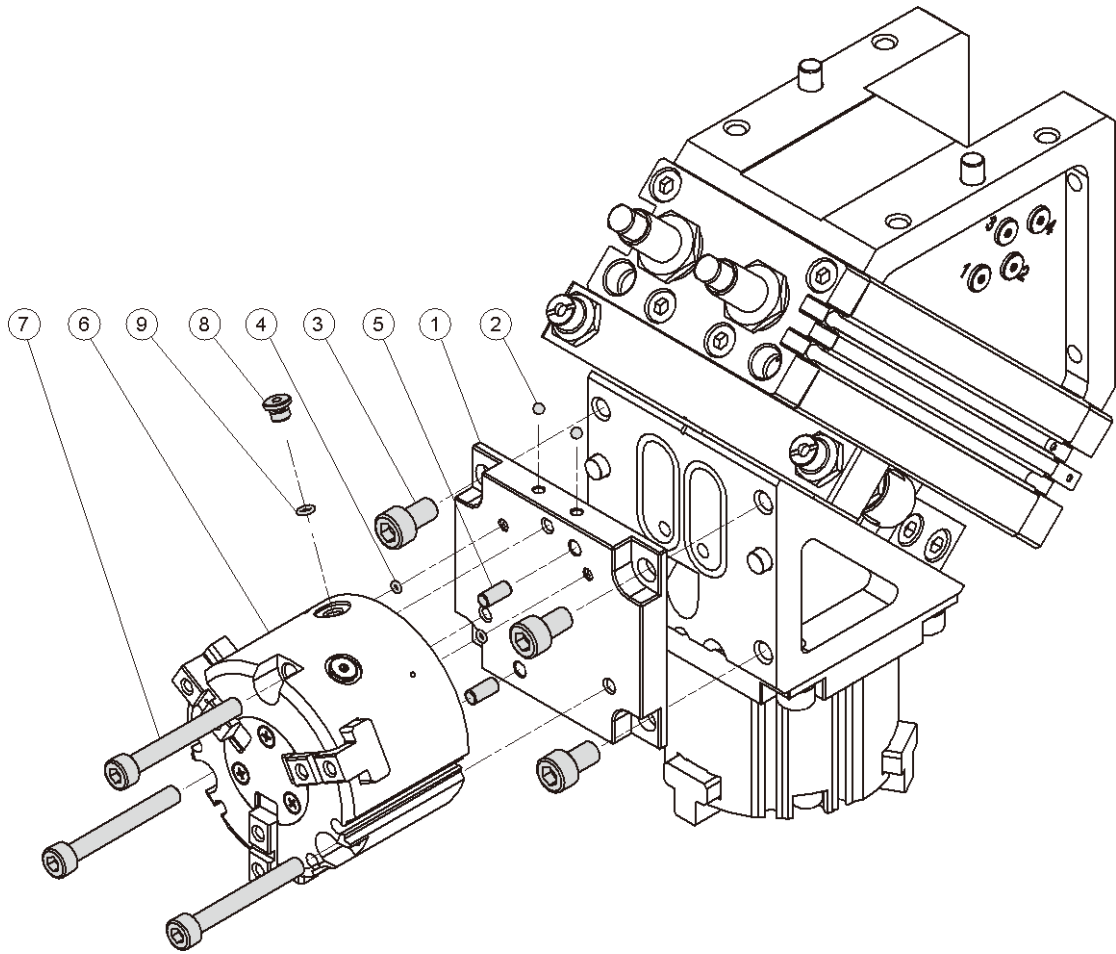


■ 零件材質

No.	名稱	材質	數量			
			搭配 GDT 系列夾爪			
			ARH-20	ARH-25	304	306
1	轉接板	鋁合金	2	2	2	2
2	鋼珠	不銹鋼	-	4	-	4
3	六角承窩螺栓	碳鋼	8	8	8	8
4	O 型環	NBR	4	4	4	4
5	鋼針	鋼	4	4	4	4
6	GDT 系列夾爪	-	2	2	2	2
7	六角承窩螺栓	碳鋼	6	6	6	6
8	進氣孔塞頭	銅	4	4	4	4
9	O 型環	NBR	4	4	4	4



零件安裝

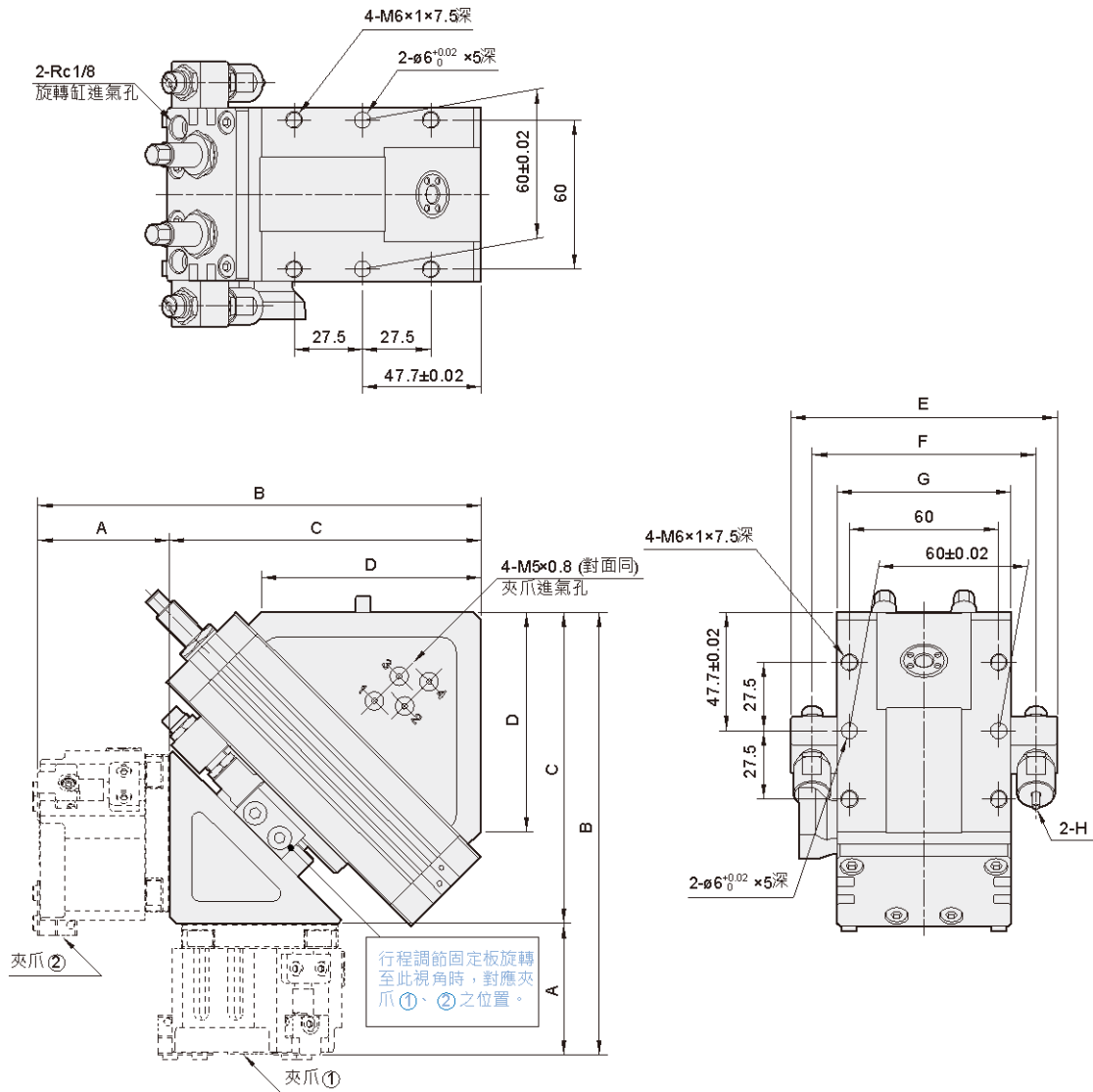


■ 零件材質

搭配 MCH3 系列夾爪			數量			
No.	名稱	材質	ARH-20		ARH-25	
			G16	G20~G40	G50	G63
1	轉接板	鋁合金	2	2	2	2
2	鋼珠	不銹鋼	4	4	-	4
3	六角承窩螺栓	碳鋼	8	8	8	8
4	O 型環	NBR	4	4	4	4
5	鋼針	鋼	4	4	4	4
6	MCH3 系列夾爪	-	2	2	2	2
7	六角承窩螺栓	碳鋼	6	6	6	6
8	內六角無頭螺絲	不銹鋼	4	-	-	-
	進氣孔塞頭	銅	-	4	4	4
9	O 型環	NBR	-	4	4	4



外觀尺寸



夾爪進氣孔

夾爪									
GPT			GDT			MCH3			
代號 內徑 / 規格	A	B	代號 內徑 / 規格	A	B	代號 內徑 / 規格	A	B	
204	41	166.3	20	304	45	20	G16	45	170.3
206	49	174.3		306	53		178.3	G20	48
208	59	184.3	25	308	60	20	G25	50	175.3
210	65	216		310	70		221	G32	54
25	212	74					G40	57	182.3
						25	G50	65	216
							G63	76	227

夾爪	夾爪開啟	夾爪關閉
①	2	1
②	4	3

代號 內徑	C	D	E	F	G	H
20	125.3	88.4	107	90	70	油壓緩衝器
25	151	94	135	110	80	油壓緩衝器