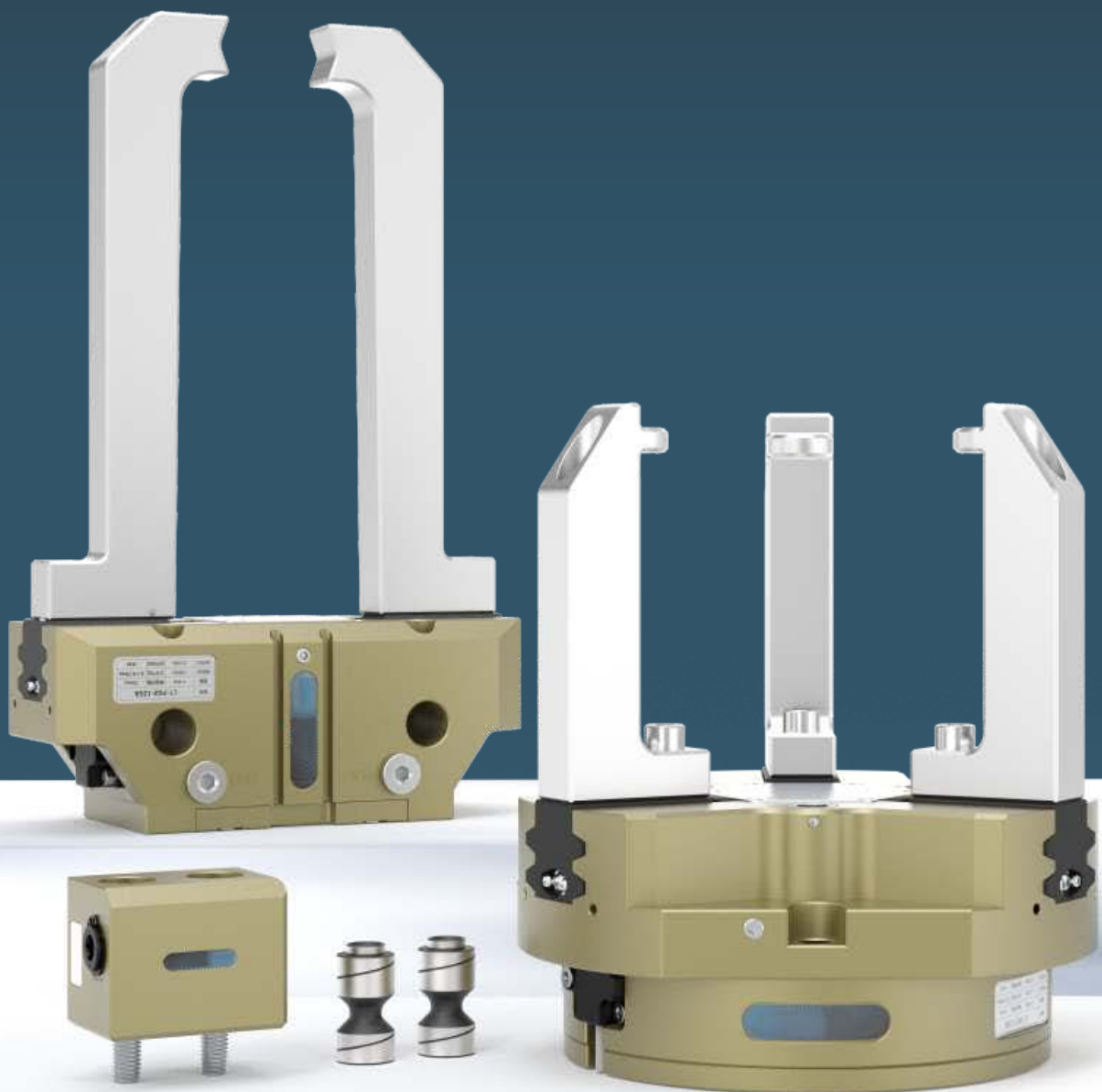


# 精準抓取 安全夾持



# CLAMPING TECHNOLOGY

## 夾持技術

利用壓縮空氣作為動力夾取或抓取工件的執行裝置，可以替代人手進行抓取工作，用於不同形狀、尺寸、重量和材質的物品，抓取力與抓取行程的完美結合，提高生產過程的穩定性。



夾持技術  
強力機械夾爪裝置



骨架結構強化  
更大的載荷承受能力



多齒截面設計  
確保可靠夾持



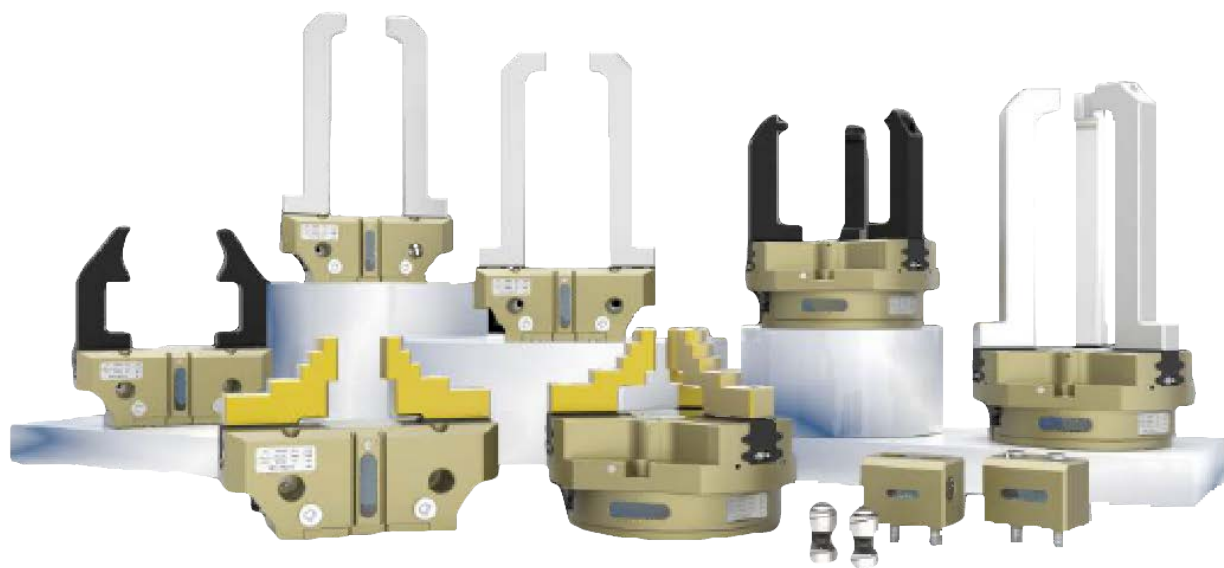
多傳感器感應位  
靈活感知開合



自潤滑設計，更  
長的免維護使用週期



超過400種  
功能拓展組合



# JAW QUICK CHANGE DEVICE

## 手指快速更換裝置



### 快速換指設計：

無需工具實現手指及時更換，提升作業靈活性與效率，減少停機時間。



### 廣泛兼容與高效操作：

緊湊優化的結構設計，適配多種通用型機械手，提升整體生產效率與兼容性。



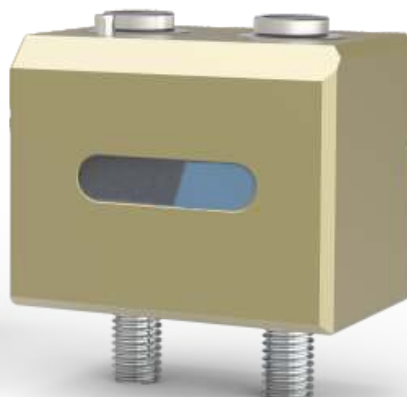
### 高精度夾持定位：

採用精密夾持機制，確保每一次操作都能達到高度準確的定位，保障作業穩定性。



### 超強耐用材料構造：

選用超高強度鋼與高強度鋁合金材質，顯著提升耐用性與使用壽命，降低維護成本，適應高強度工作環境。



## LT-JQC-50SK系列

說明: 手指快換裝置的使用數量根據機械手的數量及類型確定, 手指定位銷的使用數量根據機械手的手指數量確定。

手指快換裝置	LT-JQC-50SKB	LT-JQC-50SKB-P
訂貨號	F23010036	F23010041
鎖緊方式	扳手擰動	手動按壓
重量 (kg) (不含定位銷)	0.025	0.03
最大允許扭矩載荷 (N.m)	13	13
最大允許力 (Fx/N)	345	345
最低/最高環境溫度 (°C)	5/130	5/130
手指定位銷	LT-JQC-50SKA	
訂貨號	F23010037	
重量 (kg) (每套2個)	0.005	
材質	42CrMo	
最低/最高環境溫度 (°C)	5/130	

## LT-JQC-64SK系列

說明: 手指快換裝置的使用數量根據機械手的數量及類型確定, 手指定位銷的使用數量根據機械手的手指數量確定。

手指快換裝置	LT-JQC-64SKB	LT-JQC-64SKB-P
訂貨號	F23010043	F23010044
鎖緊方式	扳手擰動	手動按壓
重量 (kg) (不含定位銷)	0.04	0.045
最大允許扭矩載荷 (N.m)	28	28
最大允許力 (Fx/N)	505	505
最低/最高環境溫度 (°C)	5/130	5/130
手指定位銷	LT-JQC-64SKA	
訂貨號	F23010042	
重量 (kg) (每套2個)	0.011	
材質	42CrMo	
最低/最高環境溫度 (°C)	5/130	

## LT-JQC-80SK系列

說明: 手指快換裝置的使用數量根據機械手的數量及類型確定, 手指定位銷的使用數量根據機械手的手指數量確定。

手指快換裝置	LT-JQC-80SKB	LT-JQC-80SKB-P
訂貨號	F23010035	F23010046
鎖緊方式	扳手擰動	手動按壓
重量 (kg) (不含定位銷)	0.08	0.07
最大允許扭矩載荷 (N.m)	62	62
最大允許力 (Fx/N)	1070	1070
最低/最高環境溫度 (°C)	5/130	5/130
手指定位銷	LT-JQC-80SKA	
訂貨號	F23010034	
重量 (kg) (每套2個)	0.022	
材質	42CrMo	
最低/最高環境溫度 (°C)	5/130	

## LT-JQC-100SK系列

說明: 手指快換裝置的使用數量根據機械手的數量及類型確定, 手指定位銷的使用數量根據機械手的手指數量確定。

手指快換裝置	LT-JQC-100SKB	LT-JQC-100SKB-P
訂貨號	F23010031	F23010040
鎖緊方式	扳手擰動	手動按壓
重量 (kg) (不含定位銷)	0.13	0.13
最大允許扭矩載荷 (N.m)	104	104
最大允許力 (Fx/N)	1950	1950
最低/最高環境溫度 (°C)	5/130	5/130
手指定位銷	LT-JQC-100SKA	
訂貨號	F23010030	
重量 (kg) (每套2個)	0.05	
材質	42CrMo	
最低/最高環境溫度 (°C)	5/130	

## LT-JQC-125SK系列

說明: 手指快換裝置的使用數量根據機械手的數量及類型確定, 手指定位銷的使用數量根據機械手的手指數量確定。

手指快換裝置	LT-JQC-125SKB	LT-JQC-125SKB-P
訂貨號	F23010033	F23010045
鎖緊方式	扳手擰動	手動按壓
重量 (kg) (不含定位銷)	0.22	0.21
最大允許扭矩載荷 (N.m)	220	220
最大允許力 (Fx/N)	2810	2810
最低/最高環境溫度 (°C)	5/130	5/130
手指定位銷	LT-JQC-125SKA	
訂貨號	F23010032	
重量 (kg) (每套2個)	0.1	
材質	42CrMo	
最低/最高環境溫度 (°C)	5/130	

## LT-JQC-160SK系列

說明: 手指快換裝置的使用數量根據機械手的數量及類型確定, 手指定位銷的使用數量根據機械手的手指數量確定。

手指快換裝置	LT-JQC-160SKB	LT-JQC-160SKB-P
訂貨號	F23010038	F23010047
鎖緊方式	扳手擰動	手動按壓
重量 (kg) (不含定位銷)	0.44	0.43
最大允許扭矩載荷 (N.m)	305	305
最大允許力 (Fx/N)	5350	5350
最低/最高環境溫度 (°C)	5/130	5/130
手指定位銷	LT-JQC-160SKA	
訂貨號	F23010039	
重量 (kg) (每套2個)	0.15	
材質	42CrMo	
最低/最高環境溫度 (°C)	5/130	

## LT-JQC-200-P

說明: 手指快換裝置的使用數量根據機械手的數量及類型確定, 手指定位銷的使用數量根據機械手的手指數量確定。

手指快換裝置	LT-JQC-200B-P
重量 (kg) (不含定位銷)	0.77
最大允許扭矩載荷 (N.m)	510
最大允許力 (Fx/N)	6110
最低/最高環境溫度 (°C)	5/130
手指定位銷	LT-JQC-200A-P
重量 (kg) (每套2個)	0.32
材質	42CrMo
最低/最高環境溫度 (°C)	5/130

## LT-JQC-240-P

說明: 手指快換裝置的使用數量根據機械手的數量及類型確定, 手指定位銷的使用數量根據機械手的手指數量確定。

手指快換裝置	LT-JQC-240B-P
重量 (kg) (不含定位銷)	1.35
最大允許扭矩載荷 (N.m)	880
最大允許力 (Fx/N)	9330
最低/最高環境溫度 (°C)	5/130
手指定位銷	LT-JQC-240A-P
重量 (kg) (每套2個)	0.62
材質	42CrMo
最低/最高環境溫度 (°C)	5/130

## LT-JQC-300-P

說明: 手指快換裝置的使用數量根據機械手的數量及類型確定, 手指定位銷的使用數量根據機械手的手指數量確定。

手指快換裝置	LT-JQC-300B-P
重量 (kg) (不含定位銷)	1.8
最大允許扭矩載荷 (N.m)	1220
最大允許力 (Fx/N)	12420
最低/最高環境溫度 (°C)	5/130
手指定位銷	LT-JQC-300A-P
重量 (kg) (每套2個)	0.79
材質	42CrMo
最低/最高環境溫度 (°C)	5/130