



MAB 金屬鈹金專用

1.5 折波紋吸盤

尺寸規格:30-100mm

材質:N45、N60、HT1



金屬板



防滑性能



油性表面

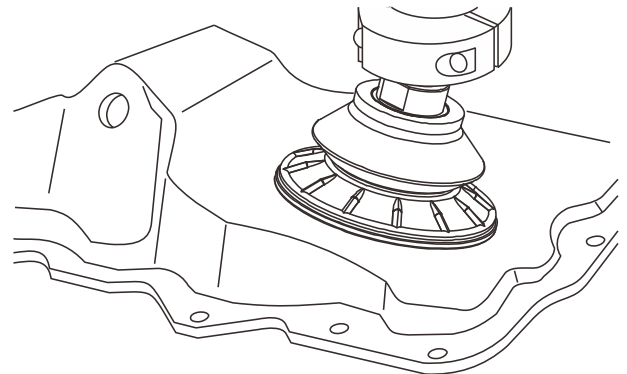


介紹

- 1.5 折波紋結構
- 易於貼合表面不平整的工件並具有一定的緩衝作用
- 能有效提升吸盤與工件之間的摩擦力
- 適合各種大小和不同形狀的工件

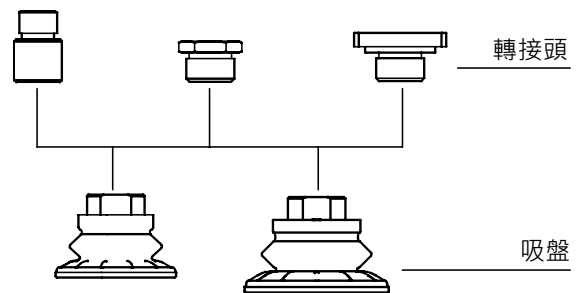
應用

- 用於快速搬運金屬板材,循環週期短
- 搬運金屬薄板及鋁板,不會產生變形
- 吸盤內部特殊的花紋溝設計,防止油性鈹金在搬運中產生側滑
- 用於汽車沖壓金屬件搬運系統中



結構

- 堅固耐磨的 1.5 折波紋吸盤 MAB 採用 N 材質,有特殊的凹槽和內部支撐結構
- 吸盤接頭為硫化固定(高強度)
- 吸盤有多種連接形式可選





波紋吸盤 MAB 訂購指南

MAB 30 N45 G1/4-AG

① ② ③ ④

① 產品系列	② 尺寸規格	③ 材質和肖氏硬度	④ 連接頭規格
MAB	30 - φ30mm 40 - φ40mm 50 - φ50mm 60 - φ60mm 80 - φ80mm 100 - φ100mm	N45 - 丁腈橡膠 - 45° N60 - 丁腈橡膠 - 60° HT1 - 耐高溫 - 60°	G1/4-AG - G1/4 外螺紋 G1/4-IG - G1/4 內螺紋 G3/8-IG - G3/8 內螺紋 M10×1.5-AG - M10×1.5 外螺紋 M14×1.5-AG - M14×1.5 外螺紋 RA 矩形適配器 注:AG=外螺紋 IG=內螺紋

波紋吸盤 MAB 選型規格

選型規格	G1/4-AG	G1/4-IG	G3/8-IG	M10×1.5-AG	M14×1.5-AG	RA 矩形適配器
MAB 30...	●	●	●	●	●	●
MAB 40...	●	●	●	●	●	●
MAB 50...	●	●	●	●	●	●
MAB 60...	●	●	●	●	●	●
MAB 80...	●	●	●	●	●	●
MAB 100...	●	●	●	●	●	●

波紋吸盤 MAB 技術參數

型號	吸力 N	拉脫力 N	側向力 N	油性表面側向力 N	內部體積 cm ³	工件最小曲率半徑 mm (凸形)
MAB 30...	22	33	30	13	5.9	40
MAB 40...	38	59	36	33	7.0	40
MAB 50...	53	87	55	52	11.5	50
MAB 60...	82	130	82	77	24.0	65
MAB 80...	135	221	145	140	56.5	75
MAB 100...	190	357	220	214	92.5	90

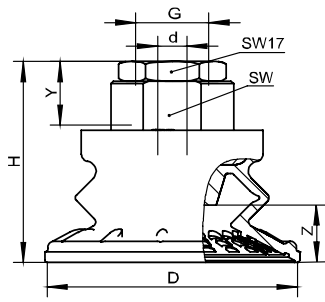
波紋吸盤 MAB 設計參數

MAB 30至 100 AG

型號	尺寸 [mm]						
	D	d	H	Y	Z	SW	G
MAB 30 □ G1/4-AG	32	4.0	38	10.0	9.0	17	G1/4-AG
MAB 30 □ M10x1.5-AG	32	4.0	40	12.0	9.0	17	M10x1.5-AG
MAB 30 □ M14x1.5-AG	32	4.0	40	12.0	9.0	17	M14x1.5-AG
MAB 40 □ G1/4-AG	42	4.0	39	10.0	10.0	17	G1/4-AG
MAB 40 □ M10x1.5-AG	42	4.0	41	12.0	10.0	17	M10x1.5-AG
MAB 40 □ M14x1.5-AG	42	4.0	41	12.0	10.0	17	M14x1.5-AG
MAB 50 □ G1/4-AG	52	6.0	47	10.0	11.5	22	G1/4-AG
MAB 50 □ M10x1.5-AG	52	4.0	49	12.0	11.5	22	M10x1.5-AG
MAB 50 □ M14x1.5-AG	52	6.0	49	12.0	11.5	22	M14x1.5-AG
MAB 60 □ G1/4-AG	63	6.0	51.5	10.0	14.5	22	G1/4-AG
MAB 60 □ M10x1.5-AG	63	4.0	53.5	12.0	14.5	22	M10x1.5-AG
MAB 60 □ M14x1.5-AG	63	6.0	53.5	12.0	14.5	22	M14x1.5-AG
MAB 80 □ G1/4-AG	83	6.0	60	10.0	22.0	22	G1/4-AG
MAB 80 □ M10x1.5-AG	83	4.0	62	12.0	22.0	22	M10x1.5-AG
MAB 80 □ M14x1.5-AG	83	6.0	62	12.0	22.0	22	M14x1.5-AG
MAB 100 □ G1/4-AG	103	6.0	67	10.0	26.0	22	G1/4-AG
MAB 100 □ M10x1.5-AG	103	4.0	69	12.0	26.0	22	M10x1.5-AG
MAB 100 □ M14x1.5-AG	103	6.0	69	12.0	26.0	22	M14x1.5-AG

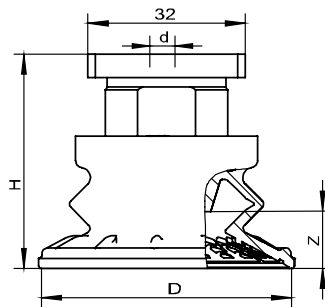


MAB 30至 100 IG



型號	尺寸 [mm]						
	D	d	H	Y	Z	SW	G
MAB 30 □ G1/4-IG	32	4.0	28	12.0	9.0	17	G1/4-IG
MAB 30 □ G3/8-IG	32	4.0	44	9.5	9.0	22	G3/8-IG
MAB 40 □ G1/4-IG	42	4.0	29	12.0	10.0	17	G1/4-IG
MAB 40 □ G3/8-IG	42	4.0	44	9.5	10.0	22	G3/8-IG
MAB 50 □ G1/4-IG	52	6.0	42	20.0	11.5	22	G1/4-IG
MAB 50 □ G3/8-IG	52	6.0	37	15.0	11.5	22	G3/8-IG
MAB 60 □ G1/4-IG	63	6.0	46.5	20.0	14.5	22	G1/4-IG
MAB 60 □ G3/8-IG	63	6.0	41.5	15.0	14.5	22	G3/8-IG
MAB 80 □ G1/4-IG	83	6.0	55	20.0	22.0	22	G1/4-IG
MAB 80 □ G3/8-IG	83	6.0	50	15.0	22.0	22	G3/8-IG
MAB 100 □ G1/4-IG	103	6.0	62	20.0	26.0	22	G1/4-IG
MAB 100 □ G3/8-IG	103	6.0	57	15.0	26.0	22	G3/8-IG

MAB 30 至 100 RA (矩形適配器)



型號	尺寸 [mm]			
	D	d	H	Z
MAB 30 □ RA	32	4.0	31.2	9.0
MAB 40 □ RA	42	4.0	31.2	10.0
MAB 50 □ RA	52	6.0	36.5	11.5
MAB 60 □ RA	63	6.0	41	14.5
MAB 80 □ RA	83	6.0	49.5	22.0
MAB 100 □ RA	103	6.0	56.5	26.0