



MNG-M

針式夾爪



複合材料



纖維紡織



透氣性



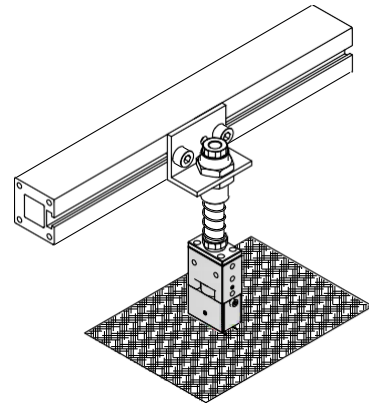
介紹

- 小針頭插入深度淺,可快速釋放
- 搬運薄型透氣型工件
- 可調節針的行程
- 雙排針的佈局



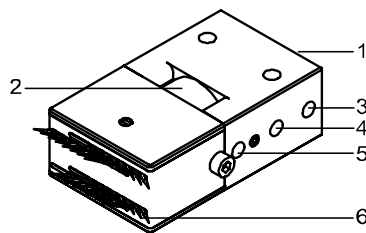
應用

- 處理難以用真空吸附的材料,如複合紡織品,羊毛,過濾器,編織玻璃纖維或碳纖維,編織芳族聚醯胺,泡沫材料等



結構

- (1)主體
- (2)行程調節螺母
- (3)壓縮空氣進氣口控制針伸出
- (4)壓縮空氣進氣口控制針收回
- (5)壓縮空氣反吹口
- (6)鋼針





訂購指南

MNG-M 20x35

① ②

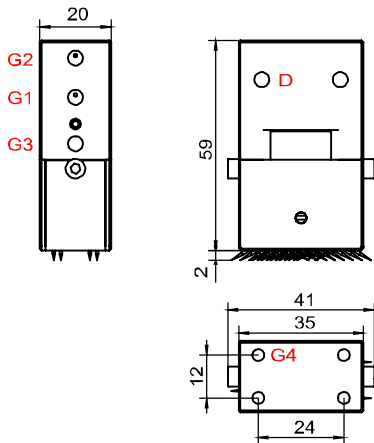
① 產品系列	② 尺寸	
MNG-M	20x35	30x45
	20x45	30x70
	20x70	30x120

技術參數

產品型號	壓力範圍	夾取力	行程	針數	重量
MNG-M 20x35	0.5-0.8Mpa	18N	0.1-5mm	32	110
MNG-M 20x45		18N		20	160
MNG-M 20x70		26N		36	170
MNG-M 30x45		29N		20	190
MNG-M 30x70		38N		36	200
MNG-M 30x120		50N		48	240

設計參數

■ MNG-M 20x35

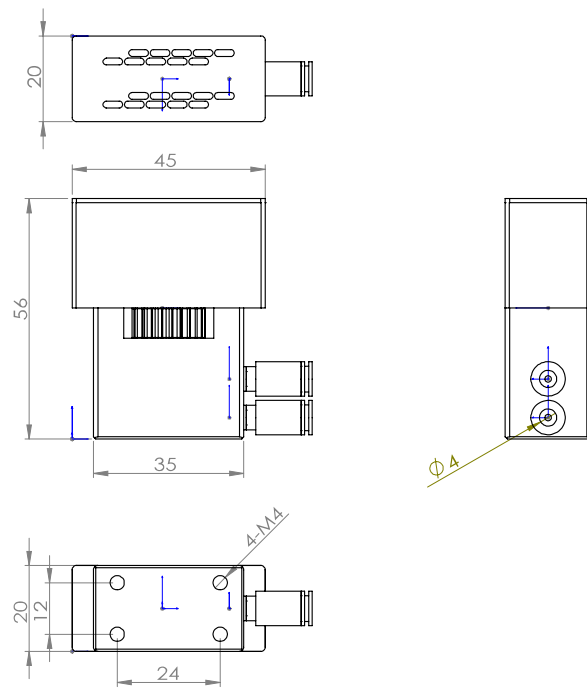


- G1: 壓縮空氣進氣口(M5)
- G2: 壓縮空氣進氣口(M5)
- G3: 吹氣口(M5)
- G4: 安裝孔(M4)
- D: 安裝孔(Ø4.2)

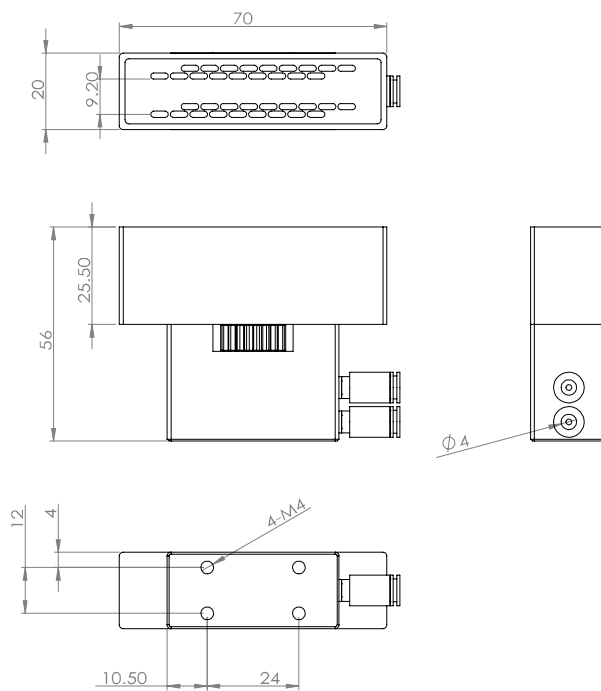
鋼針直徑 : Ø0.7mm



■ MNG-M 20x45

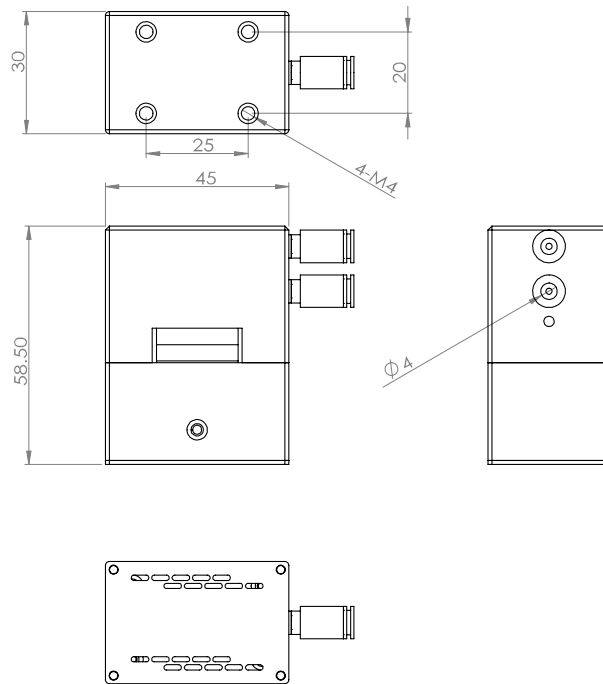


■ MNG-M 20x70

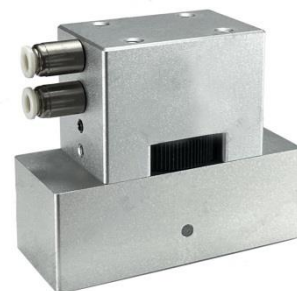
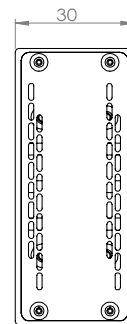
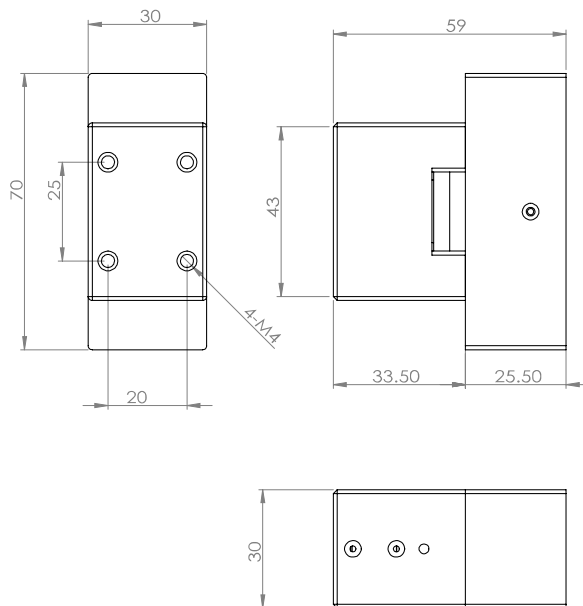




■ MNG-M 30x45

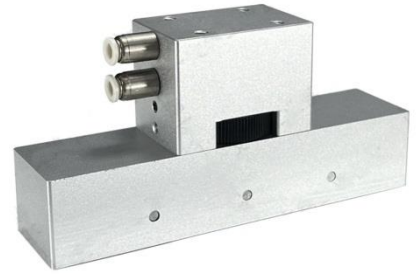
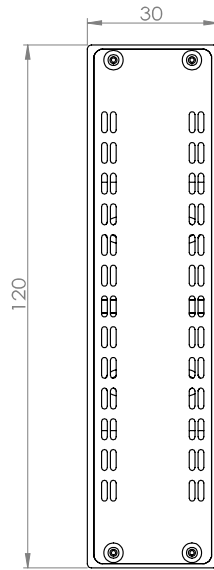
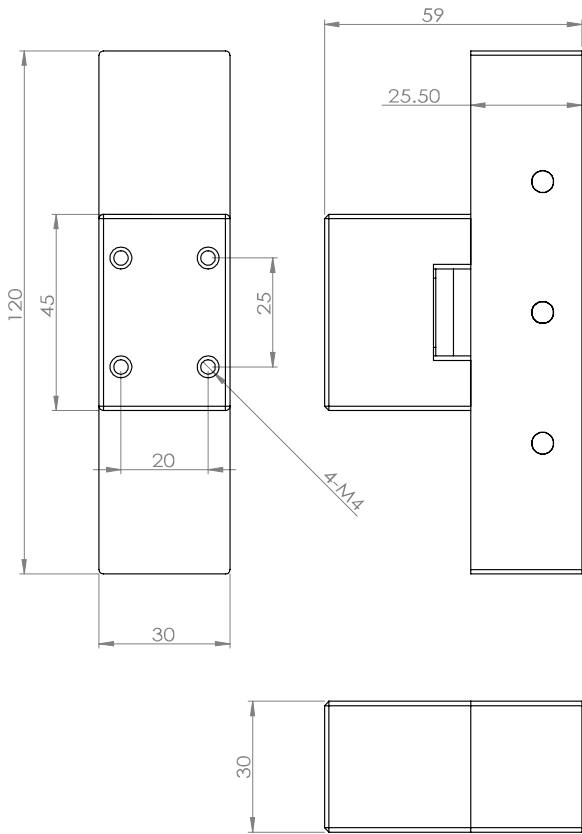


■ MNG-M 30x70



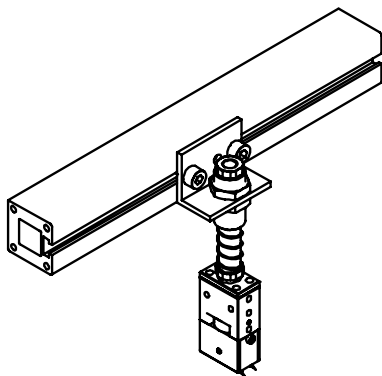


■ MNG-M 30x120

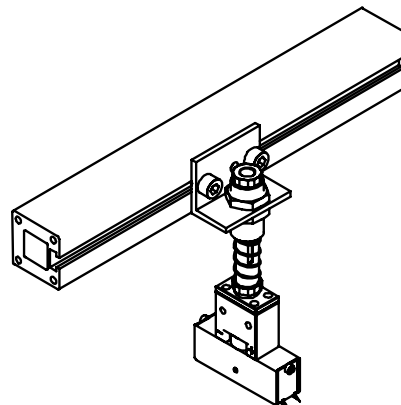


安裝示意圖

MNG-M 32...



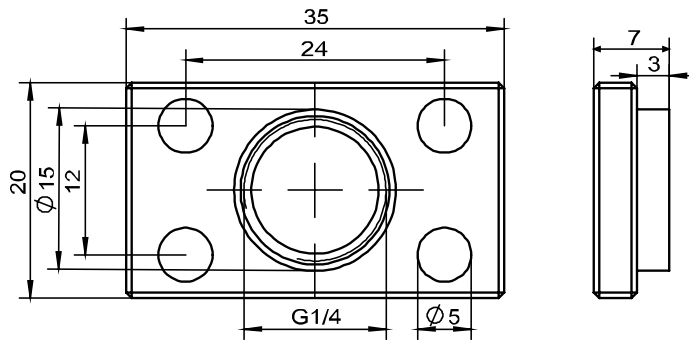
MNG-M 92...





安裝板設計參數

MNG-M FL



配件選型規格

名稱	型號
針式吸盤安裝板	MNG-M FL

推薦緩衝支桿規格

名稱	型號
緩衝支桿	MTE G1/4-AG□-VG