



MNG-V 針式夾爪

鋼針數量:10

鋼針行程:0~14mm



複合材料



纖維紡織

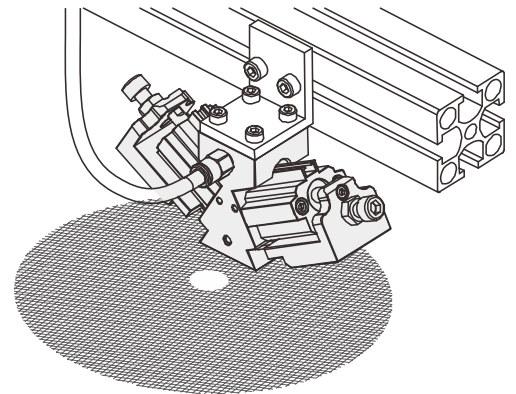


介紹

- 利用鋼針進行工件抓取
- 雙做用氣缸控制伸縮
- 交叉式針頭,鋼針行程可調節,縮小有效接觸面積
- 可搬運小型工件
- 簡單氣動閥,控制簡單
- 作業週期短,加速流程
- 可搬運細長或形狀多樣的工件
- 即使在斷電情況下也可防止工件掉落
- 根據工件厚度、尺寸和形狀進行單獨預設
- 牢固吸取高透氣性難以用真空搬運工件

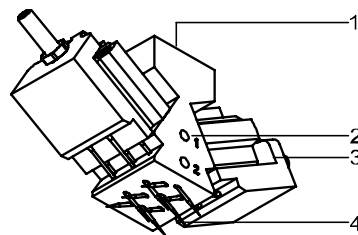
應用

- 多種規格直徑的鋼針可選擇固定式或可調式鋼針行程,用於搬運非剛性和柔性多孔的難以用真空拾取材料,如:複合纖維、絨毛織物、過濾材料、編織玻璃鋼或碳纖維、保溫和泡沫材料等



結構

- (1)主體
- (2)壓縮空氣進氣口控制針伸出
- (3)壓縮空氣進氣口控制針收回
- (4)鋼針





訂購指南

MNG-V 10 1.2 V-HT 7

① ② ③ ④ ⑤

① 產品系列	② 鋼針數量	③ 鋼針直徑	④ 附加功能	⑤ 可變行程
MNG-V	10	1.2 - ϕ 1.2mm 4.0 - ϕ 4.0mm	V - 普通鋼針 V-HT - 不鏽鋼鋼針	7mm 14mm

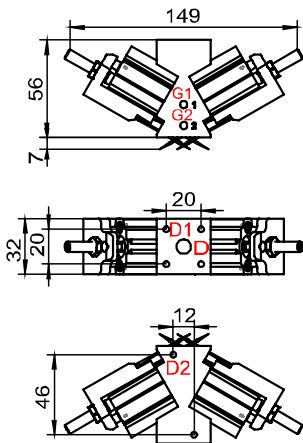
注:1.2mm鋼針可變行程為7mm;
4.0mm鋼針可變行程為14mm,只可選HT不鏽鋼鋼針;

技術參數

型號	鋼針數量	鋼針直徑 mm	附加功能	工作壓力 bar	工作溫度 °C	自重 g	行程 mm
MNG-V 10 1.2...	10	1.2	可變行程	3.0...7.0	5...60	265	7
MNG-V 10 4.0...	10	4.0	可變行程	3.0...7.0	5...60	350	14

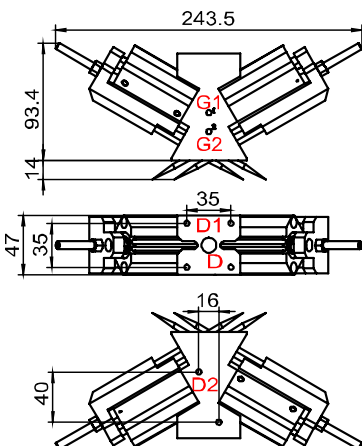
設計參數

MNG-V 10 1.2...



- G1 : 壓縮空氣進氣口(M5)
- G2 : 壓縮空氣進氣口(M5)
- D : 安裝孔(G1/8)
- D1 : 安裝孔(M4)
- D2 : 安裝孔(M4)

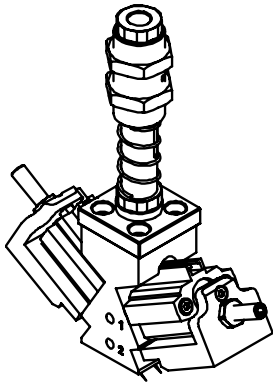
MNG-V 10 4.0...



- G1 : 壓縮空氣進氣口(M5)
- G2 : 壓縮空氣進氣口(M5)
- D : 安裝孔(G1/8)
- D1 : 安裝孔(M4)
- D2 : 安裝孔(M4)

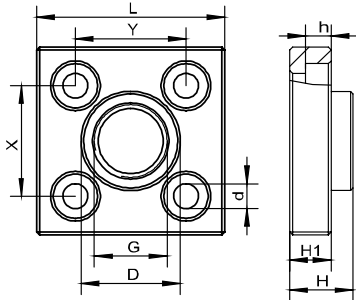


安裝示意圖



配件選型規格

MNG-V □ FL



型號	尺寸 [mm]								
	L	X	Y	H	H1	h	D	d	G
MNG-V 1.2 FL	34	20	20	11.5	7.5	4.6	18	4.5	G1/8
MNG-V 4.0 FL	50	35	35	14	10	5.7	24	5.5	G3/8

推薦緩衝支桿規格

名稱	型號
緩衝支桿	MTE G1/4-AG□-VG
	MTE G3/8-AG□-VG