



## MP-H/HB 重載型吸盤

尺寸規格：40-125mm

材質：N、S



通用



重載型



H- 重載型 (平型帶肋)



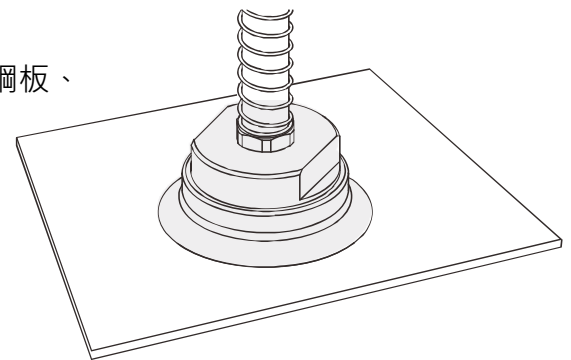
HB- 重載型 (風琴型)

### 介紹

- 吸盤形狀分為：H 扁平型(平型帶肋)和 HB 1.5 折波紋型(風琴型)
- 適用於搬運重型的工件
- 內部鑲嵌加強板

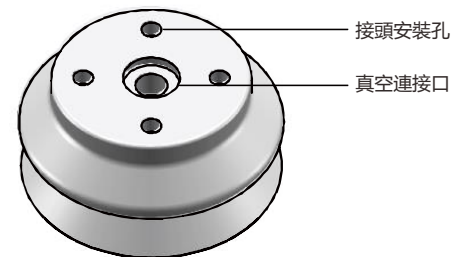
### 應用

- 搬運表面平整或略微粗糙的大型工件，如木板、鋼板、重載型工件等



### 結構

- 內部鑲嵌加強板，分體式結構設計，可單獨更換易損件





## 訂購指南

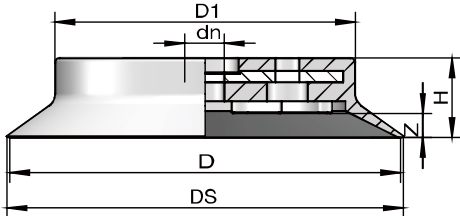
### MP - 40 H N

① ② ③ ④

① 產品系列	② 尺寸規格	③ 形狀規格	④ 吸盤材質
MP	40 - φ40mm 50 - φ50mm 63 - φ63mm 80 - φ80mm 100 - φ100mm 125 - φ125mm	H - 重載型 (平型帶肋) HB - 重載型 (風琴型)	N - 丁腈橡膠 S - 矽膠

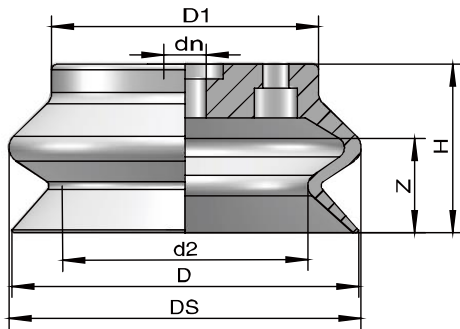
## 設計參數

MP-40 至 125 H □



型號	尺寸 [mm]					
	dn	D	D1	DS	Z	H
MP-40H	6	40	32	42.1	3	11.5
MP-50H	6	50	42	52.1	3	11.5
MP-63H	8	63	50	65.2	3.5	14.5
MP-80H	8	80	61	82.1	4.5	16.5
MP-100H	10	100	80	102.8	7.5	21
MP-125H	10	125	104	127.7	7.5	21

MP-40 至 125 HB □

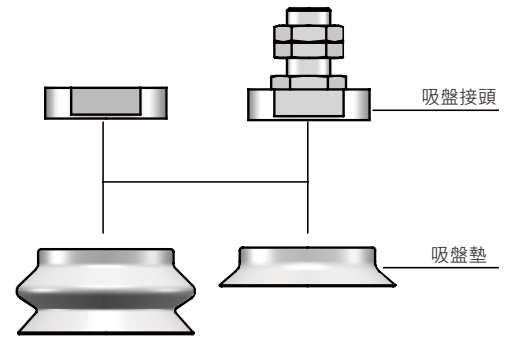


型號	尺寸 [mm]						
	dn	d2	D	D1	DS	Z	H
MP-40HB	6	28.3	41.4	30	42.3	13	20.5
MP-50HB	6	36.2	52	40.5	52.7	16.5	24
MP-63HB	8	46	65.1	50	66.4	21.5	31.5
MP-80HB	8	60.1	82.8	64	83.8	27.5	37
MP-100HB	10	72.5	103	80	103.9	35.5	47.5
MP-125HB	10	92.2	128.5	105	131.6	44	56



## 結構

- 內部鑲嵌加強板，分體式結構設計，可單獨更換易損件



## 訂購指南

### MP T 40 H N - A14

- ① ② ③ ④ ⑤ ⑥

① 產品系列    ② 真空口方向    ③ 尺寸規格    ④ 形狀規格    ⑤ 吸盤材質    ⑥ 安裝螺紋規格

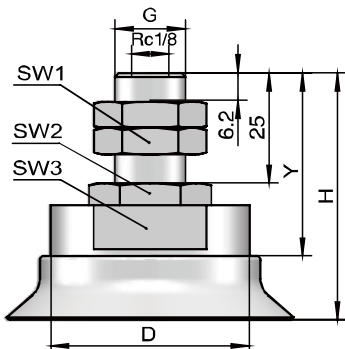
MP	T - 垂直方向	40 - φ40mm 50 - φ50mm 63 - φ63mm 80 - φ80mm 100 - φ100mm 125 - φ125mm	H - 重載型 (平型帶肋) HB - 重載型 (風琴型)	N - 丁腈橡膠 S - 矽膠	A14 - 安裝M14×1外螺紋 A16 - 安裝M16×1.5外螺紋 B8 - 安裝M8×1.25內螺紋 B10 - 安裝M10×1.5內螺紋 B12 - 安裝M12×1.75內螺紋 B16 - 安裝M16×1.5內螺紋
----	----------	--	----------------------------------	--------------------	--

## 選型規格

選型規格	形狀規格		真空口方向 T- 垂直方向					
	H	HB	A14 安裝M14×1外螺紋	A16 安裝M16×1.5外螺紋	B8 安裝M8×1.25內螺紋	B10 安裝M10×1.5內螺紋	B12 安裝M12×1.75內螺紋	B16 安裝M16×1.5內螺紋
φ40	●	●	●	-	●	●	-	-
φ50	●	●	●	-	●	●	-	-
φ63	●	●	-	●	●	●	●	●
φ80	●	●	-	●	●	●	●	●
φ100	●	●	-	●	-	-	●	●
φ125	●	●	-	●	-	-	●	●

## 設計參數

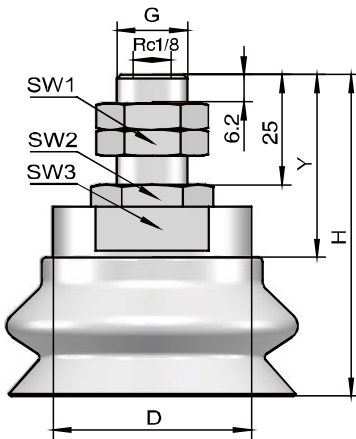
MPT 40 至 125 H □ - A □



型號	尺寸 [mm]						
	H	Y	D	SW1	SW2	SW3	G
MP-T40H-A14	53	41.5	28	19	19	24	M14
MP-T50H-A14	53	41.5	28	19	19	24	M14
MP-T63H-A16	56	41.5	45	22	24	37	M16
MP-T80H-A16	58	41.5	45	22	24	37	M16
MP-T100H-A16	64	43	70	22	24	60	M16
MP-T125H-A16	64	43	70	22	24	60	M16

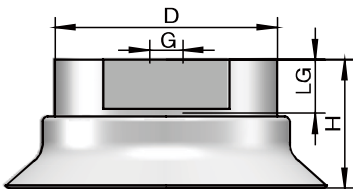


MPT 40 至 125 HB □ -A□



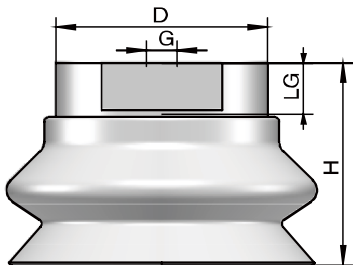
型號	尺寸[m m]						
	H	Y	D	SW1	SW2	SW3	G
MP-T40HB-A14	62	41.5	28	19	19	24	M14
MP-T50HB-A14	65.5	41.5	28	19	19	24	M14
MP-T63HB-A16	73	41.5	45	22	24	37	M16
MP-T80HB-A16	78.5	41.5	45	22	24	37	M16
MP-T100HB-A16	90.5	43	70	22	24	60	M16
MP-T125HB-A16	99	43	70	22	24	60	M16

MPT 40 至 125 H □ -B□



型號	尺寸[m m]				
	H	D	G	LG	
MP-T40H-B8	23	28	M8 × 1.25	10	
MP-T40H-B10	23	28	M10 × 1.5	10	
MP-T50H-B8	23	28	M8 × 1.25	10	
MP-T50H-B10	23	28	M10 × 1.5	10	
MP-T63H-B8	26	28	M8 × 1.25	10	
MP-T63H-B10	26	45	M10 × 1.5	10	
MP-T63H-B12	26	45	M12 × 1.75	10	
MP-T63H-B16	26	45	M16 × 1.5	10	
MP-T80H-B8	28	45	M8 × 1.25	10	
MP-T80H-B10	28	45	M10 × 1.5	10	
MP-T80H-B12	28	45	M12 × 1.75	10	
MP-T80H-B16	28	45	M16 × 1.5	10	
MP-T100H-B12	34	70	M12 × 1.75	11	
MP-T100H-B16	34	70	M16 × 1.5	11	
MP-T125H-B12	34	70	M12 × 1.75	11	
MP-T125H-B16	34	70	M16 × 1.5	11	

MPT 40 至 125 HB □ -B□

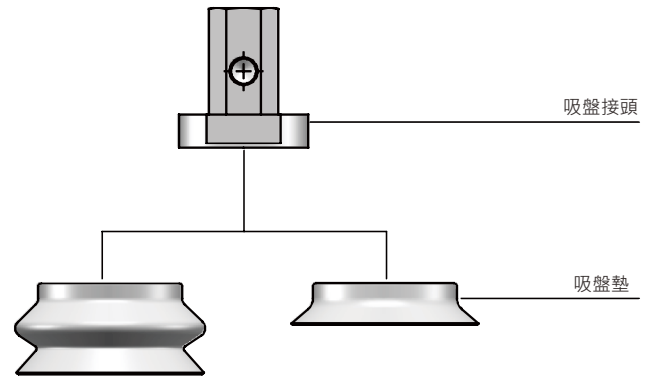


型號	尺寸[m m]				
	H	D	G	LG	
MP-T40HB-B8	32	28	M8 × 1.25	10	
MP-T40HB-B10	32	28	M10 × 1.5	10	
MP-T50HB-B8	35.5	28	M8 × 1.25	10	
MP-T50HB-B10	35.5	28	M10 × 1.5	10	
MP-T63HB-B8	43	28	M8 × 1.25	10	
MP-T63HB-B10	43	45	M10 × 1.5	10	
MP-T63HB-B12	43	45	M12 × 1.75	10	
MP-T63HB-B16	43	45	M16 × 1.5	10	
MP-T80HB-B8	48.5	45	M8 × 1.25	10	
MP-T80HB-B10	48.5	45	M10 × 1.5	10	
MP-T80HB-B12	48.5	45	M12 × 1.75	10	
MP-T80HB-B16	48.5	45	M16 × 1.5	10	
MP-T100HB-B12	60.5	70	M12 × 1.75	11	
MP-T100HB-B16	60.5	70	M16 × 1.5	11	
MP-T125HB-B12	60.5	70	M12 × 1.75	11	
MP-T125HB-B16	60.5	70	M16 × 1.5	11	



## 結構

- 內部鑲嵌加強板，分體式結構設計，可單獨更換易損件



## 訂購指南

**MP X 40 H N B01 - B8**  
 ① ② ③ ④ ⑤ ⑥

① 產品系列	② 真空口方向	③ 尺寸規格	④ 形狀規格
MP	X - 水平方向	40 - $\phi$ 40mm 50 - $\phi$ 50mm 63 - $\phi$ 63mm 80 - $\phi$ 80mm 100 - $\phi$ 100mm 125 - $\phi$ 125mm	H - 重載型 (平型帶肋) HB - 重載型 (風琴型)
⑤ 吸盤材質		⑥ 真空口螺紋及安裝螺紋規格	
N - 丁腈橡膠 S - 矽膠		B01-B8 - 真空口Rc1/8內螺紋 安裝M8 x 1.25內螺紋  B01-B10 - 真空口Rc1/8內螺紋 安裝M10 x 1.5內螺紋  B01-B12 - 真空口Rc1/8內螺紋 安裝M12 x 1.75內螺紋	

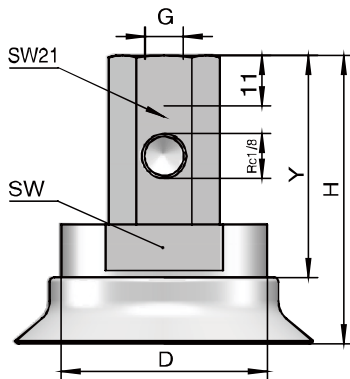
## 選型規格

選型規格	形狀規格		連接規格		
	H	HB	B01B8	真空口方向 X- 水平方向	
			真空口Rc1/8內螺紋 安裝M8 x 1.25內螺紋	B01B10 真空口Rc1/8內螺紋 安裝M10 x 1.5內螺紋	B01B12 真空口Rc1/8內螺紋 M12 x 1.75內螺紋
$\phi$ 40	●	●	●	●	-
$\phi$ 50	●	●	●	●	-
$\phi$ 63	●	●	-	●	●
$\phi$ 80	●	●	-	●	●
$\phi$ 100	●	●	-	●	●
$\phi$ 125	●	●	-	●	●



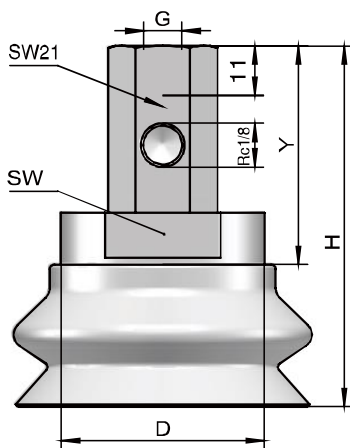
## 設計參數

MPX 40 至 125 H □ -B□



型號	尺寸[mm]				
	H	Y	D	G	SW
MP-X40H-B01-B8	60	48.5	28	M8 × 1.25	24
MP-X40H-B01-B10	60	48.5	28	M10 × 1.5	24
MP-X50H-B01-B8	60	48.5	28	M8 × 1.25	24
MP-X50H-B01-B10	60	48.5	28	M10 × 1.5	24
MP-X63H-B01-B10	63	48.5	45	M10 × 1.5	37
MP-X63H-B01-B12	63	48.5	45	M12 × 1.75	37
MP-X80H-B01-B10	65	48.5	45	M10 × 1.5	37
MP-X80H-B01-B12	65	48.5	45	M12 × 1.75	37
MP-X100H-B01-B10	71	50	70	M10 × 1.5	60
MP-X100H-B01-B12	71	50	70	M12 × 1.75	60
MP-X125H-B01-B10	71	50	70	M10 × 1.5	60
MP-X125H-B01-B12	71	50	70	M12 × 1.75	60

MPX 40 至 125 HB □ -B□

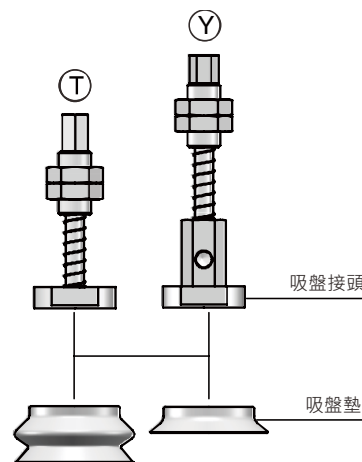


型號	尺寸[mm]				
	H	Y	D	G	SW
MP-X40HB-B01-B8	69	48.5	28	M8 × 1.25	24
MP-X40HB-B01-B10	69	48.5	28	M10 × 1.5	24
MP-X50HB-B01-B8	72.5	48.5	28	M8 × 1.25	24
MP-X50HB-B01-B10	72.5	48.5	28	M10 × 1.5	24
MP-X63HB-B01-B10	80	48.5	45	M10 × 1.5	37
MP-X63HB-B01-B12	80	48.5	45	M12 × 1.75	37
MP-X80HB-B01-B10	85.5	48.5	45	M10 × 1.5	37
MP-X80HB-B01-B12	85.5	48.5	45	M12 × 1.75	37
MP-X100HB-B01-B10	97.5	50	70	M10 × 1.5	60
MP-X100HB-B01-B12	97.5	50	70	M12 × 1.75	60
MP-X125HB-B01-B10	100	50	70	M10 × 1.5	60
MP-X125HB-B01-B12	100	50	70	M12 × 1.75	60



## 結構

- 內部鑲嵌加強板
- 產品由吸盤和緩衝金具組成
- 真空口垂直方向為外螺紋螺母安裝
- 真空口水平方向為外螺紋螺母安裝



## 訂購指南

**MP T 40 H N JF 25 B01-A18**

① ② ③ ④ ⑤ ⑥ ⑦ ⑧

① 產品系列	② 真空口方向	③ 尺寸規格	④ 形狀規格	⑤ 吸盤材質
MP	T - 垂直方向 X - 水平方向	40 - $\phi$ 40mm 50 - $\phi$ 50mm 63 - $\phi$ 63mm 80 - $\phi$ 80mm 100 - $\phi$ 100mm 125 - $\phi$ 125mm	H - 重載型 (平型帶肋) HB - 重載型 (風琴型)	N - 丁腈橡膠 S - 矽膠
⑥ 緩衝器主體材質		⑦ 緩衝行程	⑧ 真空口螺紋及安裝螺紋規格	
JF - 不銹鋼+帶襯套		25 - 25mm 50 - 50mm 75 - 75mm 100 - 100mm	B01A18 - 真空口Rc1/8內螺紋 安裝M18 x 1.25外螺紋 B01A22 - 真空口Rc1/8內螺紋 安裝M22 x 1.25外螺紋	

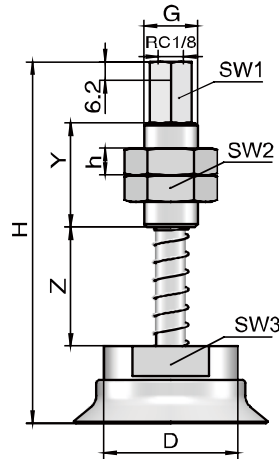
## 選型規格

選型規格	形狀規格		真空口方向		緩衝行程 mm				連接規格	
	H	HB	T-垂直方向	Y-水平方向	25	50	75	100	B01A18 真空口Rc1/8內螺紋 安裝M18 x 1.25外螺紋	B01A22 真空口Rc1/8內螺紋 安裝M22 x 1.25外螺紋
$\phi$ 40	●	●	●	●	●	●	●	-	●	-
$\phi$ 50	●	●	●	●	●	●	●	-	●	-
$\phi$ 63	●	●	●	●	●	●	●	-	●	-
$\phi$ 80	●	●	●	●	●	●	●	-	●	-
$\phi$ 100	●	●	●	●	●	●	●	●	-	●
$\phi$ 125	●	●	●	●	●	●	●	●	-	●



設計參數

MPT 40 至 125 H...B01-A□

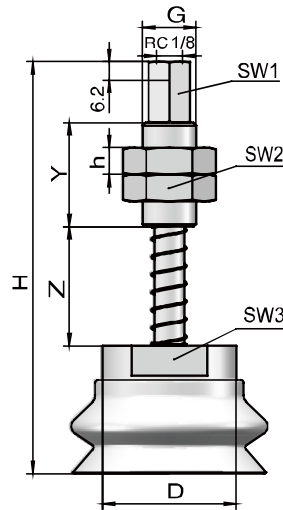


型號	尺寸[mm]									
	H	Y	D	h	G	SW1	SW2	SW3	Z	
MP-T40HJF25 -B01-A18	118.5	35	28	11	M18×1.5	14	27	24	25	
MP-T40HJF50 -B01-A18	153.5	35	28	11	M18×1.5	14	27	24	50	
MP-T40HJF75 -B01-A18	189.5	35	28	11	M18×1.5	14	27	24	75	
MP-T50HJF25 -B01-A18	118.5	35	28	11	M18×1.5	14	27	24	25	
MP-T50HJF50 -B01-A18	153.5	35	28	11	M18×1.5	14	27	24	50	
MP-T50HJF75 -B01-A18	189.5	35	28	11	M18×1.5	14	27	24	75	
MP-T63HJF25 -B01-A18	121.5	35	45	11	M18×1.5	14	27	37	25	
MP-T63HJF50 -B01-A18	156.5	35	45	11	M18×1.5	14	27	37	50	
MP-T63HJF75 -B01-A18	192.5	35	45	11	M18×1.5	14	27	37	75	
MP-T80HJF25 -B01-A18	123.5	35	45	11	M18×1.5	14	27	37	25	
MP-T80HJF50 -B01-A18	158.5	35	45	11	M18×1.5	14	27	37	50	
MP-T80HJF75 -B01-A18	194.5	35	45	11	M18×1.5	14	27	37	75	
MP-T100HJF25 -B01-A22	152	50	70	8	M22×1.5	17	30	60	25	
MP-T100HJF50 -B01-A22	168	50	70	8	M22×1.5	17	30	60	50	
MP-T100HJF75 -B01-A22	228	50	70	8	M22×1.5	17	30	60	75	
MP-T100HJF100 -B01-A22	263	50	70	8	M22×1.5	17	30	60	100	
MP-T125HJF25 -B01-A22	152	50	70	8	M22×1.5	17	30	60	25	
MP-T125HJF50 -B01-A22	168	50	70	8	M22×1.5	17	30	60	50	
MP-T125HJF75 -B01-A22	228	50	70	8	M22×1.5	17	30	60	75	
MP-T125HJF100 -B01-A22	263	50	70	8	M22×1.5	17	30	60	100	





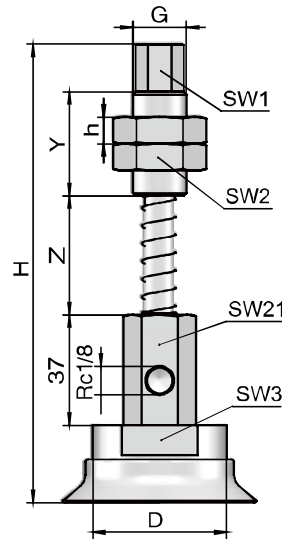
MPT 40 至 125 HB...B01-A□



型號	尺寸[mm]									
	H	Y	D	h	G	SW1	SW2	SW3	Z	
MP-T40HBJF25-B01-A18	127.5	35	28	11	M18×1.5	14	27	24	25	
MP-T40HBJF50-B01-A18	162.5	35	28	11	M18×1.5	14	27	24	50	
MP-T40HBJF75-B01-A18	198.5	35	28	11	M18×1.5	14	27	24	75	
MP-T50HBJF25-B01-A18	131	35	28	11	M18×1.5	14	27	24	25	
MP-T50HBJF50-B01-A18	166	35	28	11	M18×1.5	14	27	24	50	
MP-T50HBJF75-B01-A18	202	35	28	11	M18×1.5	14	27	24	75	
MP-T63HBJF25-B01-A18	138.5	35	45	11	M18×1.5	14	27	37	25	
MP-T63HBJF50-B01-A18	173.5	35	45	11	M18×1.5	14	27	37	50	
MP-T63HBJF75-B01-A18	209.5	35	45	11	M18×1.5	14	27	37	75	
MP-T80HBJF25-B01-A18	144	35	45	11	M18×1.5	14	27	37	25	
MP-T80HBJF50-B01-A18	179	35	45	11	M18×1.5	14	27	37	50	
MP-T80HBJF75-B01-A18	215	35	45	11	M18×1.5	14	27	37	75	
MP-T100HBJF25-B01-A22	178.5	50	70	8	M22×1.5	17	30	60	25	
MP-T100HBJF50-B01-A22	214.5	50	70	8	M22×1.5	17	30	60	50	
MP-T100HBJF75-B01-A22	254.5	50	70	8	M22×1.5	17	30	60	75	
MP-T100HBJF100-B01-A22	289.5	50	70	8	M22×1.5	17	30	60	100	
MP-T125HBJF25-B01-A22	187	50	70	8	M22×1.5	17	30	60	25	
MP-T125HBJF50-B01-A22	223	50	70	8	M22×1.5	17	30	60	50	
MP-T125HBJF75-B01-A22	263	50	70	8	M22×1.5	17	30	60	75	
MP-T125HBJF100-B01-A22	298	50	70	8	M22×1.5	17	30	60	100	



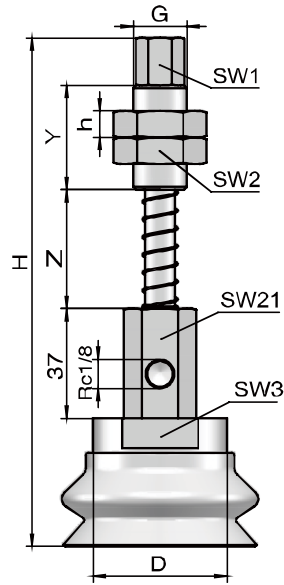
MPX 40 至 125 H...B01-A□



型號	尺寸[mm]									
	H	Y	D	h	G	SW1	SW2	SW3	Z	
MP-X40HJF25-B01-A18	151	35	28	11	M18×1.5	14	27	24	25	
MP-X40HJF50-B01-A18	186	35	28	11	M18×1.5	14	27	24	50	
MP-X40HJF75-B01-A18	222	35	28	11	M18×1.5	14	27	24	75	
MP-X50HJF25-B01-A18	151	35	28	11	M18×1.5	14	27	24	25	
MP-X50HJF50-B01-A18	186	35	28	11	M18×1.5	14	27	24	50	
MP-X50HJF75-B01-A18	222	35	28	11	M18×1.5	14	27	24	75	
MP-X63HJF25-B01-A18	154	35	45	11	M18×1.5	14	27	37	25	
MP-X63HJF50-B01-A18	189	35	45	11	M18×1.5	14	27	37	50	
MP-X63HJF75-B01-A18	225	35	45	11	M18×1.5	14	27	37	75	
MP-X80HJF25-B01-A18	156	35	45	11	M18×1.5	14	27	37	25	
MP-X80HJF50-B01-A18	191	35	45	11	M18×1.5	14	27	37	50	
MP-X80HJF75-B01-A18	227	35	45	11	M18×1.5	14	27	37	75	
MP-X100HJF25-B01-A22	186	50	70	8	M22×1.5	17	30	60	25	
MP-X100HJF50-B01-A22	222	50	70	8	M22×1.5	17	30	60	50	
MP-X100HJF75-B01-A22	262	50	70	8	M22×1.5	17	30	60	75	
MP-X100HJF100-B01-A22	297	50	70	8	M22×1.5	17	30	60	100	
MP-X125HJF25-B01-A22	186	50	70	8	M22×1.5	17	30	60	25	
MP-X125HJF50-B01-A22	222	50	70	8	M22×1.5	17	30	60	50	
MP-X125HJF75-B01-A22	262	50	70	8	M22×1.5	17	30	60	75	
MP-X125HJF100-B01-A22	297	50	70	8	M22×1.5	17	30	60	100	



MPX 40 至 125 HB...B01-A□



型號	尺寸[mm]									
	H	Y	D	h	G	SW1	SW2	SW3	Z	
MP-X40HBJF25-B01-A18	160	35	28	11	M18×1.5	14	27	24	25	
MP-X40HBJF50-B01-A18	195	35	28	11	M18×1.5	14	27	24	50	
MP-X40HBJF75-B01-A18	231	35	28	11	M18×1.5	14	27	24	75	
MP-X50HBJF25-B01-A18	163.5	35	28	11	M18×1.5	14	27	24	25	
MP-X50HBJF50-B01-A18	198.5	35	28	11	M18×1.5	14	27	24	50	
MP-X50HBJF75-B01-A18	234.5	35	28	11	M18×1.5	14	27	24	75	
MP-X63HBJF25-B01-A18	171	35	45	11	M18×1.5	14	27	37	25	
MP-X63HBJF50-B01-A18	206	35	45	11	M18×1.5	14	27	37	50	
MP-X63HBJF75-B01-A18	242	35	45	11	M18×1.5	14	27	37	75	
MP-X80HBJF25-B01-A18	176.5	35	45	11	M18×1.5	14	27	37	25	
MP-X80HBJF50-B01-A18	211.5	35	45	11	M18×1.5	14	27	37	50	
MP-X80HBJF75-B01-A18	247.5	35	45	11	M18×1.5	14	27	37	75	
MP-X100HBJF25-B01-A22	212.5	50	70	8	M22×1.5	17	30	60	25	
MP-X100HBJF50-B01-A22	248.5	50	70	8	M22×1.5	17	30	60	50	
MP-X100HBJF75-B01-A22	288.5	50	70	8	M22×1.5	17	30	60	75	
MP-X100HBJF100-B01-A22	323.5	50	70	8	M22×1.5	17	30	60	100	
MP-X125HBJF25-B01-A22	221	50	70	8	M22×1.5	17	30	60	25	
MP-X125HBJF50-B01-A22	257	50	70	8	M22×1.5	17	30	60	50	
MP-X125HBJF75-B01-A22	297	50	70	8	M22×1.5	17	30	60	75	
MP-X125HBJF100-B01-A22	332	50	70	8	M22×1.5	17	30	60	100	