



MP3E 重載型真空吸盤

尺寸規格：32-125mm

材質：N、S



通用



重載型



UM- 帶溝平型



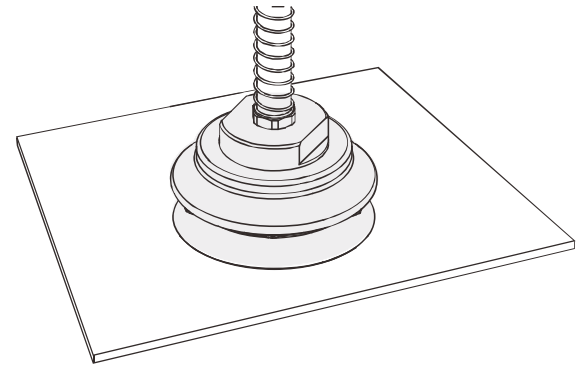
BM - 帶溝風琴型

介紹

- 吸附面凹凸設計，增加與工件的接觸面積，增加吸附的穩定性
- 適用於搬運較重的工件
- 分體式設計，便於更換配件，使用成本低

應用

- 搬運表面平整或略微粗糙的大型工件，如木板、鋼板、重載型工件等

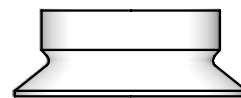


結構

- 分體式結構設計，可單獨更換易損件



板



吸盤



訂購指南

MP3E - 32 UM N - P

① ② ③ ④ ⑤

① 產品系列	② 尺寸規格	③ 形狀規格	④ 吸盤材質	⑤ 板
MP3E	32 - φ32mm 40 - φ40mm 50 - φ50mm 63 - φ63mm 80 - φ80mm 100 - φ100mm 125 - φ125mm	UM - 帶溝平型 BM - 帶溝風琴型	N - 丁腈橡膠 S - 矽膠	空白 - 無板(單獨吸盤) P - 帶板

理論吸取力表

理論吸取力表(理論吸取力=P×S×0.1)

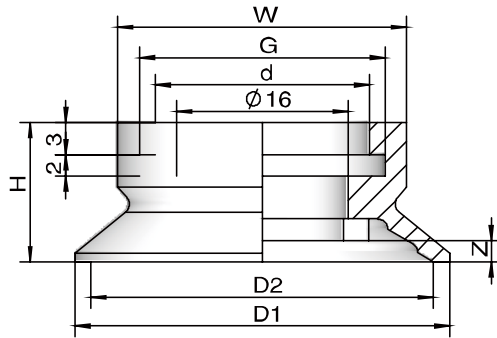
單位：N

吸盤尺寸(mm)	φ32	φ40	φ50	φ63	φ80	φ100	φ125
S:吸盤尺寸面積(cm ²)	8.04	12.56	19.63	31.16	50.24	78.50	122.66
真空壓力 (kPa)	-85	68.3	107	167	265	427	667
	-80	64.3	100	157	249	402	628
	-75	60.3	94.2	147	234	377	589
	-70	56.3	87.9	137	218	352	550
	-65	52.2	81.6	128	203	327	510
	-60	48.2	75.4	118	187	301	471
	-55	44.2	69.1	108	171	276	432
	-50	40.2	62.8	98.1	156	251	393
	-45	36.2	56.5	88.3	140	226	353
-40	32.2	50.2	78.5	125	201	314	

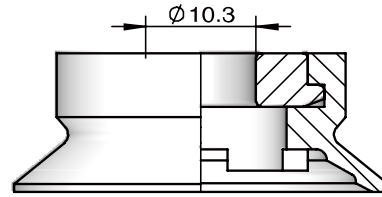


設計參數

MP3E-32 至 50 UM□

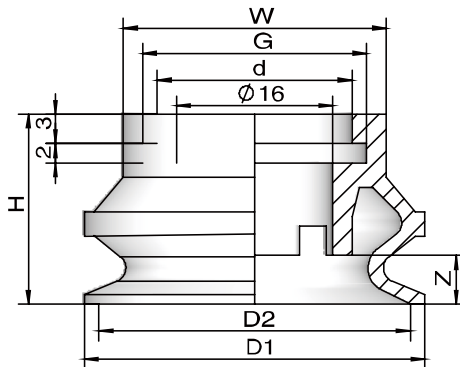


MP3E-32 至 50 UM□ -P

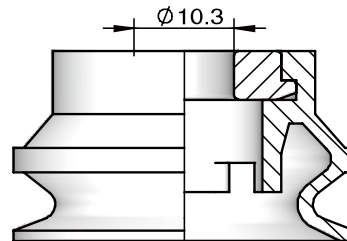


型號	尺寸[mm]							
	D1	D2	d	H	W	G	Z	
MP3E-32UM□	35	32	20	13	27	23	2	
MP3E-32UM□-P	35	32	20	13	27	23	2	
MP3E-40UM□	43	40	20	13	27	23	2.5	
MP3E-40UM□-P	43	40	20	13	27	23	2.5	
MP3E-50UM□	53	50	27	13.5	36	31	3	
MP3E-50UM□-P	53	50	27	13.5	36	31	3	

MP3E-32 至 50 BM□



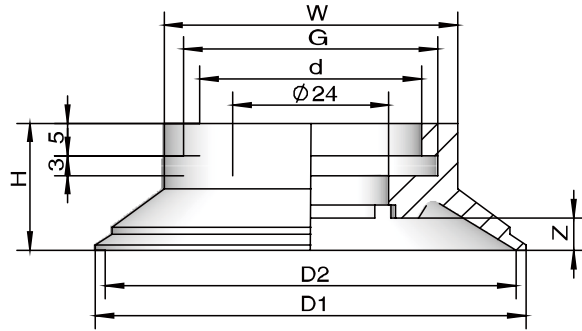
MP3E-32 至 50 BM□-P



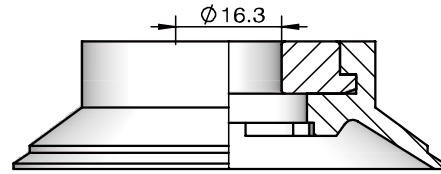
型號	尺寸[mm]							
	D1	D2	d	H	W	G	Z	
MP3E-32BM□	35	32	20	19.5	27	23	5	
MP3E-32BM□-P	35	32	20	19.5	27	23	5	
MP3E-40BM□	44	40	20	21.5	27	23	7	
MP3E-40BM□-P	44	40	20	21.5	27	23	7	
MP3E-50BM□	54	50	27	25	36	31	10	
MP3E-50BM□-P	54	50	27	25	36	31	10	



MP3E-63 至 125 UM □

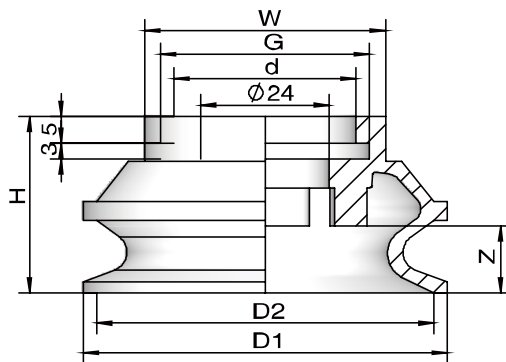


MP3E-63 至 125 UM □ -P

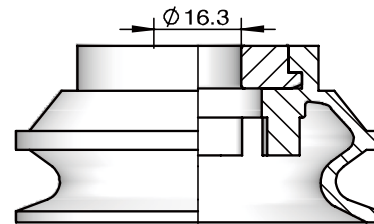


型號	尺寸 [mm]							
	D1	D2	d	H	W	G	Z	
MP3E-63UM □	66	63	34	19.5	45	39	5	
MP3E-63UM □ -P	66	63	34	19.5	45	39	5	
MP3E-80UM □	83	80	34	19.5	45	39	5	
MP3E-80UM □ -P	83	80	34	19.5	45	39	5	
MP3E-100UM □	103	100	43	22	56	49.5	7	
MP3E-100UM □ -P	103	100	43	22	56	49.5	7	
MP3E-125UM □	128	125	58	22	73	65	7	
MP3E-125UM □ -P	128	125	58	22	73	65	7	

MP3E-63 至 125 BM □



MP3E-63 至 125 BM □ -P

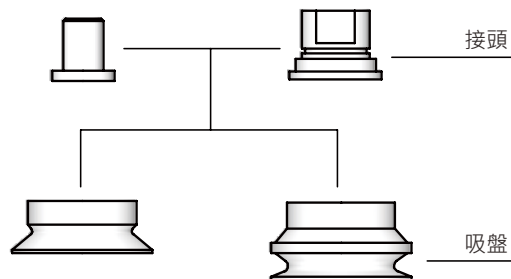


型號	尺寸 [mm]							
	D1	D2	d	H	W	G	Z	
MP3E-63BM □	68	63	34	33	45	39	12.5	
MP3E-63BM □ -P	68	63	34	33	45	39	12.5	
MP3E-80BM □	85	80	43	41	56	49.5	18	
MP3E-80BM □ -P	85	80	43	41	56	49.5	18	
MP3E-100BM □	106	100	58	50.5	73	65	22	
MP3E-100BM □ -P	106	100	58	50.5	73	65	22	
MP3E-125BM □	133	125	71	60	88	80	25	
MP3E-125BM □ -P	133	125	71	60	88	80	25	



結構

- 分體式結構設計，可單獨更換易損件



訂購指南

MP3E - T 32 UM N - A10

① ② ③ ④ ⑤ ⑥

① 產品系列	② 真空口方向	③ 尺寸規格	④ 形狀規格	⑤ 吸盤材質	⑥ 接頭規格
MP3E	T - 垂直方向 Y - 水平方向	32 - ϕ 32mm 40 - ϕ 40mm 50 - ϕ 50mm 63 - ϕ 63mm 80 - ϕ 80mm 100 - ϕ 100mm 125 - ϕ 125mm	UM - 帶溝平型 BM - 帶溝風琴型	N - 丁腈橡膠 S - 矽膠	A10 - 安裝M10 \times 1外螺紋 AG1 - 安裝G1/8外螺紋 A16 - 安裝M16 \times 1.5外螺紋 B8 - 安裝M8 \times 1.25內螺紋 B10 - 安裝M10 \times 1.5內螺紋 B12 - 安裝M12 \times 1.75內螺紋 B18 - 安裝M18 \times 1.5內螺紋

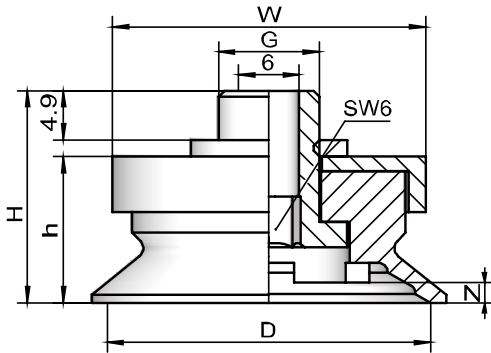
選型規格

選型規格	形狀規格		連接規格						
	UM	BM	A10	AG1	A16	B8	B10	B12	B18
			安裝M10 \times 1外螺紋	安裝G1/8外螺紋	安裝M16 \times 1.5外螺紋	安裝M8 \times 1.25內螺紋	安裝M10 \times 1.5內螺紋	安裝M12 \times 1.75內螺紋	安裝M18 \times 1.5內螺紋
ϕ 32	●	●	●	●	-	●	●	-	-
ϕ 40	●	●	●	●	-	●	●	-	-
ϕ 50	●	●	●	●	-	●	●	-	-
ϕ 63	●	●	-	-	●	-	-	●	●
ϕ 80	●	●	-	-	●	-	-	●	●
ϕ 100	●	●	-	-	●	-	-	●	●
ϕ 125	●	●	-	-	●	-	-	●	●



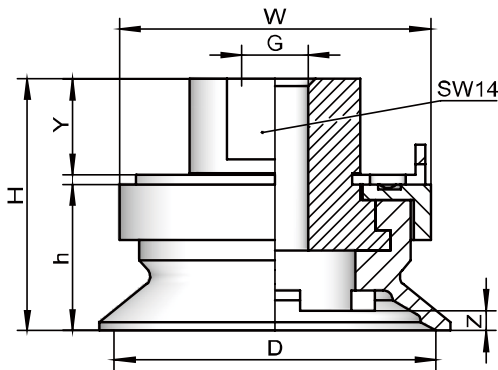
設計參數

MP3E-T 32 至 50 UM ...



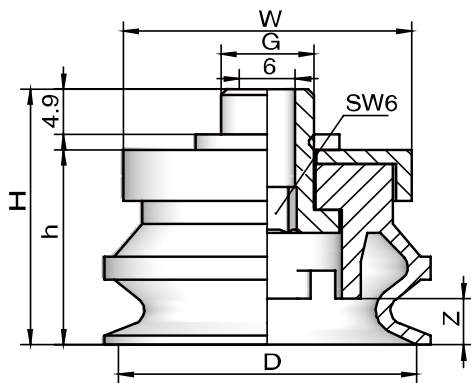
型號	尺寸[mm]					
	D	H	h	W	Z	G
MP3E-T32UM □-A10	32	21	14.5	31	2	M10×1
MP3E-T32UM □-AG1	32	21	14.5	31	2	G 1/8
MP3E-T40UM □-A10	40	21	14.5	31	2.5	M10×1
MP3E-T40UM □-AG1	40	21	14.5	31	2.5	G 1/8
MP3E-T50UM □-A10	50	21.5	15	40	3	M10×1
MP3E-T50UM □-AG1	50	21.5	15	40	3	G 1/8

MP3E-T 32 至 50 UM ...



型號	尺寸[mm]						
	D	H	h	Y	W	Z	G
MP3E-T32UM □-B8	32	25	14.5	9.5	31	2	M8 × 1.25
MP3E-T32UM □-B10	32	25	14.5	13	31	2	M10 × 1.5
MP3E-T40UM □-B8	40	25	14.5	9.5	31	2.5	M8 × 1.25
MP3E-T40UM □-B10	40	25	14.5	13	31	2.5	M10 × 1.5
MP3E-T50UM □-B8	50	25.5	15	9.5	40	3	M8 × 1.25
MP3E-T50UM □-B10	50	15.5	15	13	40	3	M10 × 1.5

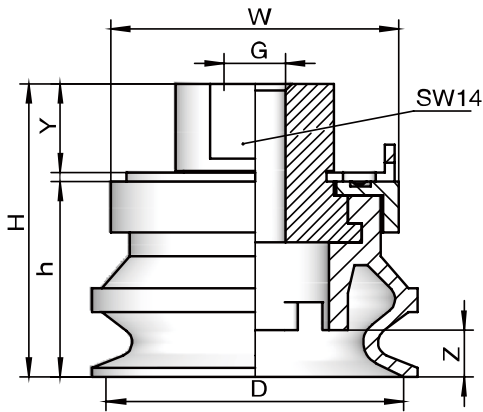
MP3E-T 32 至 50 BM ...



型號	尺寸[mm]					
	D	H	h	W	Z	G
MP3E-T32BM □-A10	32	27.5	21	31	5	M10×1
MP3E-T32BM □-AG1	32	27.5	21	31	5	G 1/8
MP3E-T40BM □-A10	40	29.5	23	31	7	M10×1
MP3E-T40BM □-AG1	40	29.5	23	31	7	G 1/8
MP3E-T50BM □-A10	50	33	26.5	40	10	M10×1
MP3E-T50BM □-AG1	50	33	26.5	40	10	G 1/8

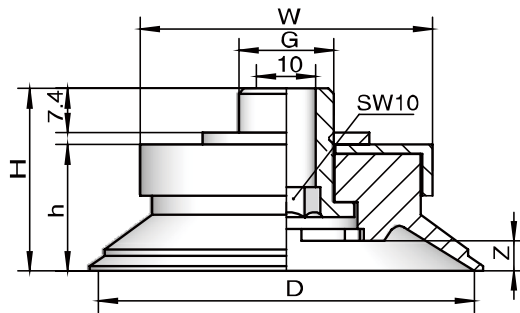


MP3E-T 32 至 50 BM ...



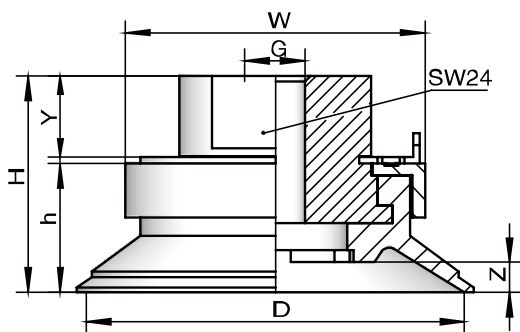
型號	尺寸[mm]						
	D	H	h	Y	W	Z	G
MP3E-T32BM □-B8	32	31.5	21	9.5	31	5	M8 × 1.25
MP3E-T32BM □-B10	32	31.5	21	13	31	5	M10 × 1.5
MP3E-T40BM □-B8	40	33.5	23	9.5	31	7	M8 × 1.25
MP3E-T40BM □-B10	40	33.5	23	13	31	7	M10 × 1.5
MP3E-T50BM □-B8	50	37	26.5	9.5	40	10	M8 × 1.25
MP3E-T50BM □-B10	50	37	26.5	13	40	10	M10 × 1.5

MP3E-T 63 至 125 UM □-A16



型號	尺寸[mm]						
	D	H	h	W	Z	G	
MP3E-T63UM □-A16	63	30.5	21	49	5	M16 × 1.5	
MP3E-T80UM □-A16	80	30.5	21	49	5	M16 × 1.5	
MP3E-T100UM □-A16	100	33	23.6	60	7	M16 × 1.5	
MP3E-T125UM □-A16	125	33	23.6	77.8	7	M16 × 1.5	

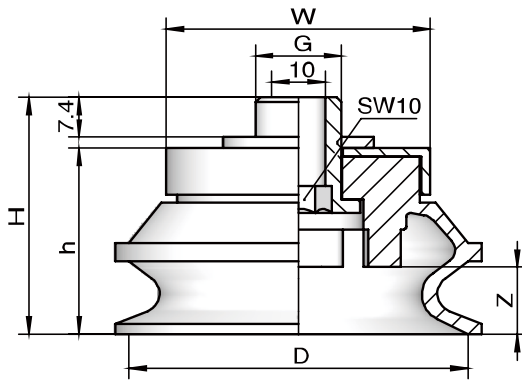
MP3E-T 63 至 125 UM ...



型號	尺寸[mm]						
	D	H	h	Y	W	Z	G
MP3E-T63UM □-B12	63	36	21.5	12	50	5	M12 × 1.75
MP3E-T63UM □-B18	63	36	21.5	12	50	5	M18 × 1.5
MP3E-T80UM □-B12	80	36	21.5	12	50	5	M12 × 1.75
MP3E-T80UM □-B18	80	36	21.5	12	50	5	M18 × 1.5
MP3E-T100UM □-B12	100	38.5	24	18	61	7	M12 × 1.75
MP3E-T100UM □-B18	100	38.5	24	18	61	7	M18 × 1.5
MP3E-T125UM □-B12	125	38.5	24	18	78.6	7	M12 × 1.75
MP3E-T125UM □-B18	125	38.5	24	18	78.6	7	M18 × 1.5

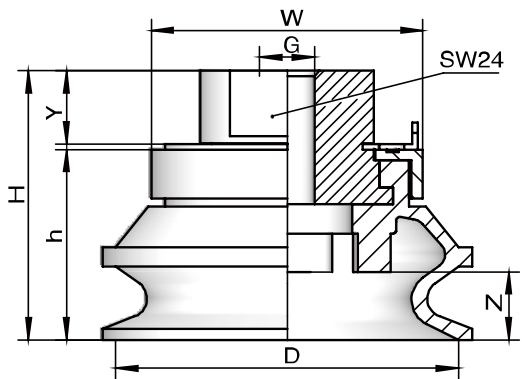


MP3E-T 63 至 125 BM□ -A16



型號	尺寸[m m]					
	D	H	h	W	Z	G
MP3E-T63BM□ -A16	63	44	34.6	49	12.5	M16×1.5
MP3E-T80BM□ -A16	80	52	42.6	60	18	M16×1.5
MP3E-T100BM□ -A16	100	61.5	52	77.8	22	M16×1.5
MP3E-T125BM□ -A16	125	71	61.6	93	25	M16×1.5

MP3E-T 63 至 125 BM ...

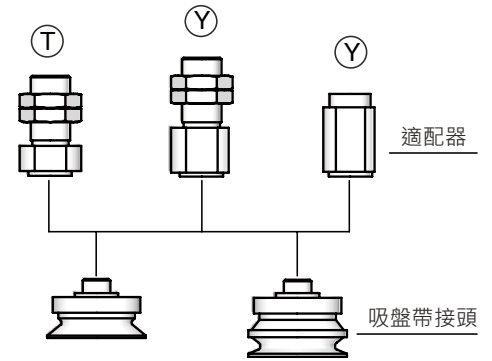


型號	尺寸[m m]						
	D	H	h	Y	W	Z	G
MP3E-T63BM□ -B12	63	49.5	35	12	50	12.5	M12×1.75
MP3E-T63BM□ -B18	63	49.5	35	18	50	12.5	M18×1.5
MP3E-T80BM□ -B12	80	57.5	43	12	61	18	M12×1.75
MP3E-T80BM□ -B18	80	57.5	43	18	61	18	M18×1.5
MP3E-T100BM□ -B12	100	67	52.5	12	78.6	22	M12×1.75
MP3E-T100BM□ -B18	100	67	52.5	18	78.6	22	M18×1.5
MP3E-T125BM□ -B12	125	76.5	62	12	93.8	25	M12×1.75
MP3E-T125BM□ -B18	125	76.5	62	18	93.8	25	M18×1.5



結構

- 產品由吸盤和適配器組成
- 真空口垂直方向為外螺紋螺母安裝
- 真空口水平方向為內螺紋螺紋或外螺紋螺母安裝



訂購指南

MP3E - T 32 UM N - AL14

① ② ③ ④ ⑤ ⑥

① 產品系列	② 真空口方向	③ 尺寸規格	④ 形狀規格	⑤ 吸盤材質	⑥ 適配器規格
MP3E	T - 垂直方向 Y - 水平方向	32 - ϕ 32mm 40 - ϕ 40mm 50 - ϕ 50mm 63 - ϕ 63mm 80 - ϕ 80mm 100 - ϕ 100mm 125 - ϕ 125mm	UM - 帶溝平型 BM - 帶溝風琴型	N - 丁腈橡膠 S - 矽膠	AL14 - M14 \times 1外螺紋 AL16 - M16 \times 1.5外螺紋 B8 - M8 \times 1.25內螺紋 B12 - M12 \times 1.75內螺紋

選型規格

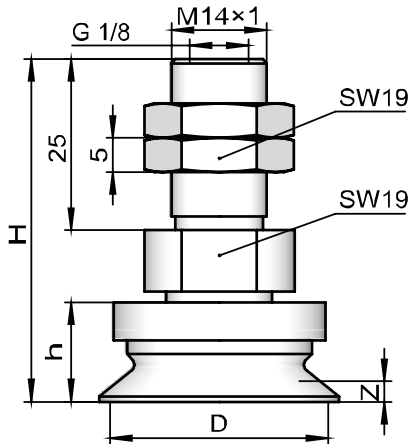
選型規格	形狀規格		連接規格	T-垂直方向		Y-水平方向			
	UM	BM		AL14	AL16	AL14	AL16	B8	B12
				M14 \times 1外螺紋	M16 \times 1.5外螺紋	M14 \times 1外螺紋	M16 \times 1.5外螺紋	M8 \times 1.25內螺紋	M12 \times 1.75內螺紋
ϕ 32	●	●	●	-	●	-	●	-	
ϕ 40	●	●	●	-	●	-	●	-	
ϕ 50	●	●	●	-	●	-	●	-	
ϕ 63	●	●	-	●	-	●	-	●	
ϕ 80	●	●	-	●	-	●	-	●	
ϕ 100	●	●	-	●	-	●	-	●	
ϕ 125	●	●	-	●	-	●	-	●	



設計參數

■ UM 型吸盤(φ32~φ50mm)-真空口垂直方向

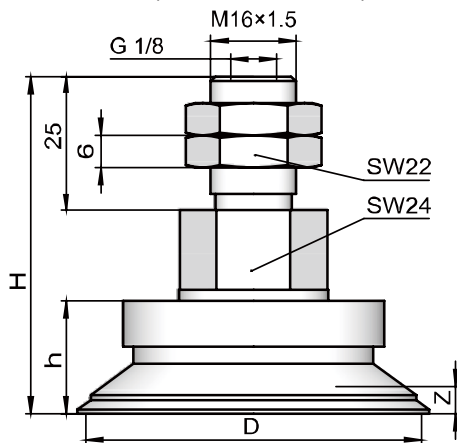
MP3E-T 32 至 50 UM □ -AL14
 (M14×外螺紋)



型號	尺寸 [mm]			
	D	H	h	Z
MP3E-T32UM □ -AL14	35	50	14.5	2
MP3E-T40UM □ -AL14	43	50	14.5	2.5
MP3E-T50UM □ -AL14	53	50.6	15	3

■ UM 型吸盤(φ63~φ125mm)-真空口垂直方向

MP3E-T 63 至 125 UM □ -AL16
 (M16×1.5外螺紋)

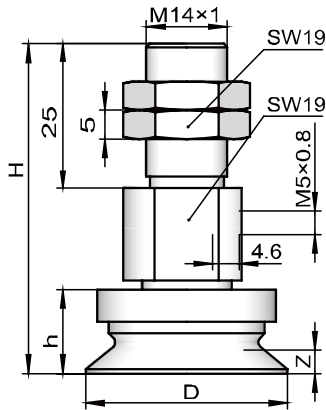


型號	尺寸 [mm]			
	D	H	h	Z
MP3E-T63UM □ -AL16	66	63	21	5
MP3E-T80UM □ -AL16	83	63	21	5
MP3E-T100UM □ -AL16	103	65.5	23.6	7
MP3E-T125UM □ -AL16	128	65.5	23.6	7



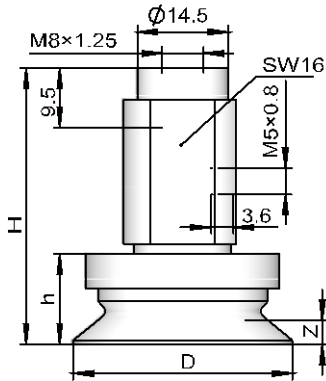
■ UM 型吸盤(φ32~φ50mm)-真空口水平方向

MP3E-Y 32 至 50 UM□ -AL14
(M14×1外螺紋)



型號	尺寸 [mm]			
	D	H	h	Z
MP3E-Y32UM□ -AL14	35	57	14.5	2
MP3E-Y40UM□ -AL14	43	57	14.5	2.5
MP3E-Y50UM□ -AL14	53	57.6	15	3

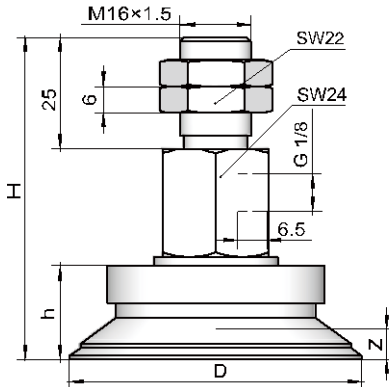
MP3E-Y 32 至 50 UM□ -B8
(M8×1.25內螺紋)



型號	尺寸 [mm]			
	D	H	h	Z
MP3E-Y32UM□ -B8	35	44	14.5	2
MP3E-Y40UM□ -B8	43	44	14.5	2.5
MP3E-Y50UM□ -B8	53	44.6	15	3

■ UM 型吸盤(φ63~φ125mm)-真空口水平方向

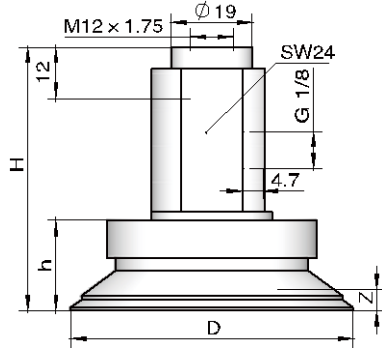
MP3E-Y 63 至 125 UM□ -AL16
(M16×1.5外螺紋)



型號	尺寸 [mm]			
	D	H	h	Z
MP3E-Y63UM□ -AL16	66	72.6	21	5
MP3E-Y80UM□ -AL16	83	72.6	21	5
MP3E-Y100UM□ -AL16	103	75	23.6	7
MP3E-Y125UM□ -AL16	128	75	23.6	7

■ UM 型吸盤(φ63~φ125mm)-真空口水平方向

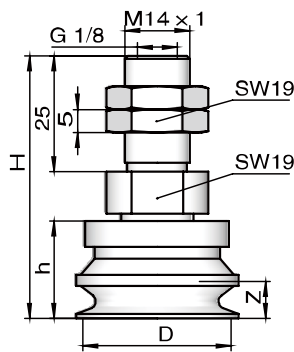
MP3E-Y 63 至 125 UM□ B12
(M12×1.75內螺紋)



型號	尺寸 [mm]			
	D	H	h	Z
MP3E-Y63UM□ -B12	66	61.6	21	5
MP3E-Y80UM□ -B12	83	61.6	21	5
MP3E-Y100UM□ -B12	103	64	23.6	7
MP3E-Y125UM□ -B12	128	64	23.6	7

■ BM 型吸盤(φ32~φ50mm)-真空口垂直方向

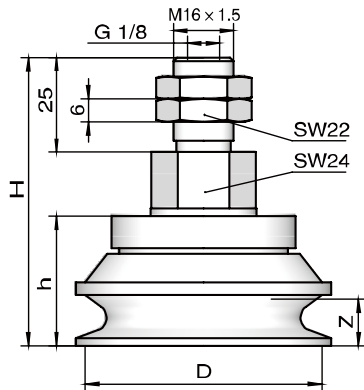
MP3E-T 32 至 50 BM□ AL14
(M14×1外螺紋)



型號	尺寸 [mm]			
	D	H	h	Z
MP3E-T32BM□ -AL14	35	56.6	21	5
MP3E-T40BM□ -AL14	44	58.6	23	7
MP3E-T50BM□ -AL14	54	62.1	26.5	10

■ BM 型吸盤(φ63~φ125mm)-真空口垂直方向

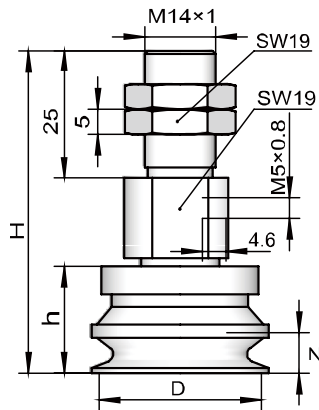
MP3E-T 63 至 125 BM□ AL16
(M16×1.5外螺紋)



型號	尺寸 [mm]			
	D	H	h	Z
MP3E-T63BM□ -AL16	68	76.6	34.6	12.5
MP3E-T80BM□ -AL16	85	84.6	42.6	18
MP3E-T100BM□ -AL16	106	94	52	22
MP3E-T125BM□ -AL16	133	103.6	61.6	25

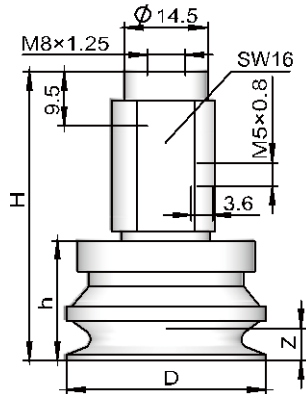
■ BM 型吸盤(φ32~φ50mm)-真空口水平方向

MP3E-Y 32 至 50 BM □ AL14
(M14×外螺紋)



型號	尺寸 [mm]			
	D	H	h	Z
MP3E-Y32BM □ -AL14	35	63.6	21	5
MP3E-Y40BM □ -AL14	44	65.6	23	7
MP3E-Y50BM □ -AL14	54	69	26.5	10

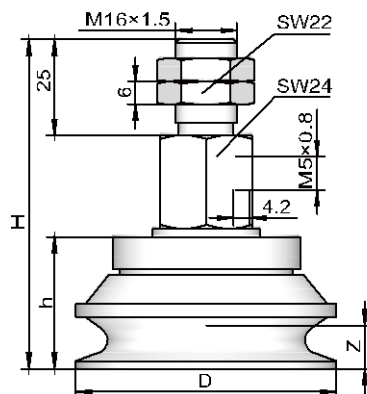
MP3E-Y 32 至 50 BM □ B8
(M8×1.25內螺紋)



型號	尺寸 [mm]			
	D	H	h	Z
MP3E-Y32BM □ -B8	35	50.6	21	5
MP3E-Y40BM □ -B8	44	52.6	23	7
MP3E-Y50BM □ -B8	54	56	26.5	10

■ BM 型吸盤(φ63~φ125mm)-真空口水平方向

MP3E-Y 63 至 125 BM □ AL16
(M16×1.5外螺紋)

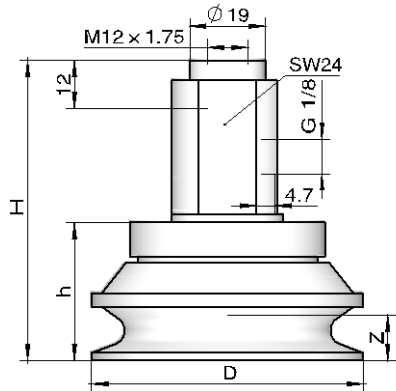


型號	尺寸 [mm]			
	D	H	h	Z
MP3E-Y63BM □ -AL16	68	86	34.6	12.5
MP3E-Y80BM □ -AL16	85	94	42.6	18
MP3E-Y100BM □ -AL16	106	103.6	52	22
MP3E-Y125BM □ -AL16	133	113	61.6	25



■ BM 型吸盤(φ63~φ125mm)-真空口水平方向

MP3E-Y 63 至 125 BM □ B12
(M12×1.75內螺紋)

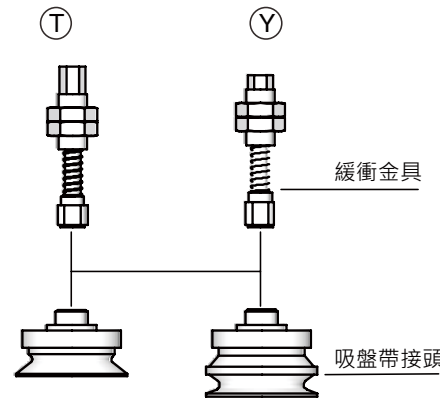


型號	尺寸 [mm]			
	D	H	h	Z
MP3E-Y63BM □ -B12	68	75	34.6	12.5
MP3E-Y80BM □ -B12	85	83	42.6	18
MP3E-Y100BM □ -B12	106	92.6	52	22
MP3E-Y125BM □ -B12	133	102	61.6	25



結構

- 產品由吸盤和緩衝金具組成
- 真空口垂直方向為外螺紋螺母安裝
- 真空口水平方向為外螺紋螺母安裝



訂購指南

MP3E - T 32 UM N - JB 10

① ② ③ ④ ⑤ ⑥ ⑦

① 產品系列	② 真空口方向	③ 尺寸規格	④ 形狀規格
MP3E	T - 垂直方向 Y - 水平方向	32 - φ32mm 40 - φ40mm 50 - φ50mm 63 - φ63mm 80 - φ80mm 100 - φ100mm 125 - φ125mm	UM - 帶溝平型 BM - 帶溝風琴型
⑤ 吸盤材質		⑥ 回轉方式	⑦ 緩衝行程
N - 丁腈橡膠 S - 矽膠		JB - 可回轉帶襯套	10 - 10mm 30 - 30mm 50 - 50mm

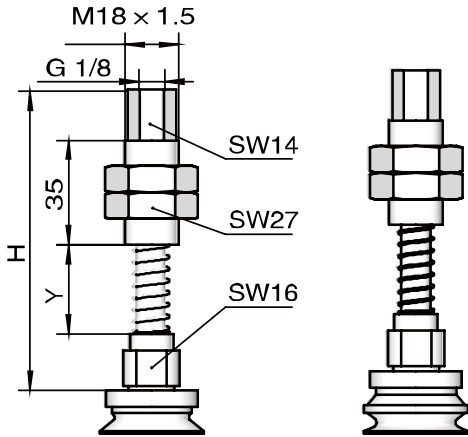
選型規格

選型規格	形狀規格		真空口方向		緩衝行程 mm		
	UM	BM	T-垂直方向	Y-水平方向	10	30	50
φ32	●	●	●	●	●	●	●
φ40	●	●	●	●	●	●	●
φ50	●	●	●	●	●	●	●
φ63	●	●	●	●	●	●	●
φ80	●	●	●	●	●	●	●
φ100	●	●	●	●	●	●	●
φ125	●	●	●	●	●	●	●



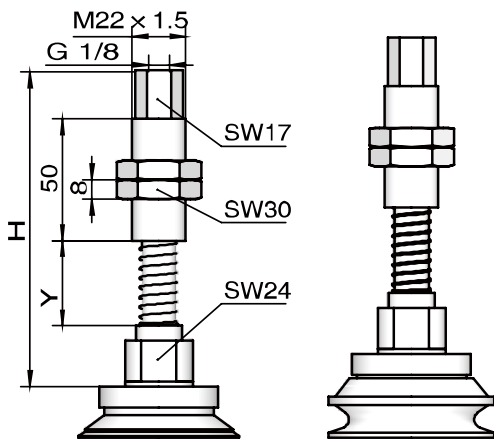
設計參數

MP3E-T 32 至 50 □ UM(BM)...
垂直可回轉帶襯套



型號	尺寸[m m]			適用吸盤
	H	Y		
MP3E-T □ UM(BM) □ -JB10	101.1	10		32.40.50
MP3E-T □ UM(BM) □ -JB30	126.1	30		32.40.50
MP3E-T □ UM(BM) □ -JB50	146.1	50		32.40.50

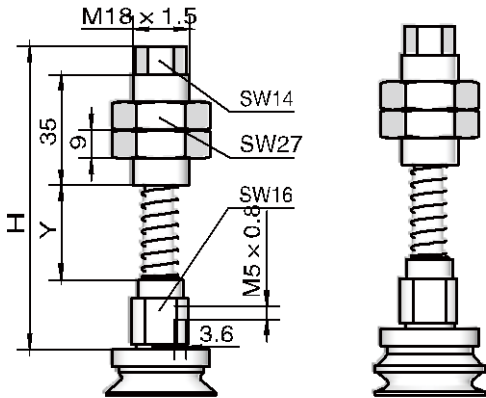
MP3E-T 63 至 125 □ UM(BM)...
垂直可回轉帶襯套



型號	尺寸[m m]			適用吸盤
	H	Y		
MP3E-T □ UM(BM) □ -JB10	130	10		63.80.100.125
MP3E-T □ UM(BM) □ -JB30	155	30		63.80.100.125
MP3E-T □ UM(BM) □ -JB50	175	50		63.80.100.125

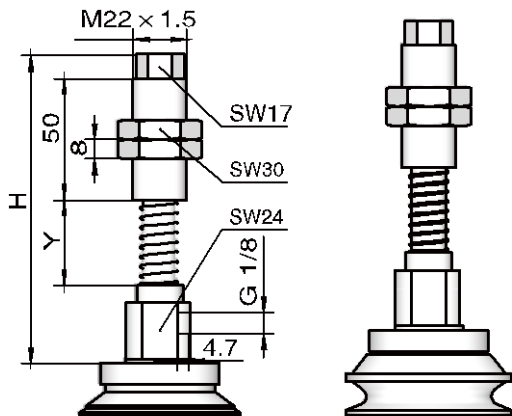


MP3E-Y 32 至 50 □ UM(BM)...
水平可回轉帶襯套



型號	尺寸[m m]		
	H	Y	適用吸盤
MP3E-Y □ UM(BM) □ -JB10	96.1	10	32.40.50
MP3E-Y □ UM(BM) □ -JB30	121.1	30	32.40.50
MP3E-Y □ UM(BM) □ -JB50	141.1	50	32.40.50

MP3E-Y 63 至 125 □ UM(BM)...
水平可回轉帶襯套

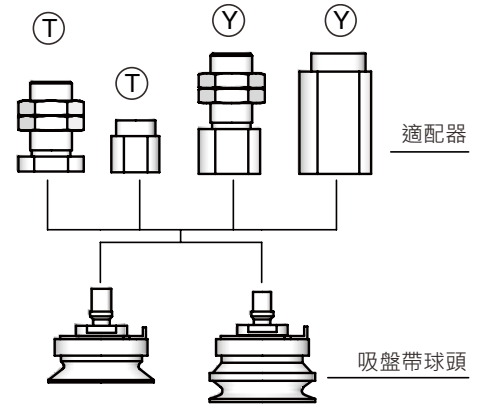


型號	尺寸[m m]		
	H	Y	適用吸盤
MP3E-Y □ UM(BM) □ -JB10	127	10	63.80.100.125
MP3E-Y □ UM(BM) □ -JB30	152	30	63.80.100.125
MP3E-Y □ UM(BM) □ -JB50	172	50	63.80.100.125



結構

- 產品由吸盤和適配器組成
- 真空口垂直方向為內螺紋螺紋或外螺紋螺母安裝
- 真空口水平方向為內螺紋螺紋或外螺紋螺母安裝



訂購指南

MP3E - T 32 UM N - JB 10

① ② ③ ④ ⑤ ⑥ ⑦

① 產品系列	② 真空口方向	③ 接頭類型	④ 尺寸規格
MP3E	T - 垂直方向 Y - 水平方向	F - 搖擺型	32 - ϕ 32mm 80 - ϕ 80mm 40 - ϕ 40mm 100 - ϕ 100mm 50 - ϕ 50mm 125 - ϕ 125mm 63 - ϕ 63mm
⑤ 形狀規格	⑥ 吸盤材質	⑦ 適配器規格	
UM - 帶溝平型 BM - 帶溝風琴型	N - 丁腈橡膠 S - 矽膠	AL14 - M14 \times 1 外螺紋 AL16 - M16 \times 1.5 外螺紋 B8 - M8 \times 1.25 內螺紋 B12 - M12 \times 1.75 內螺紋	

選型規格

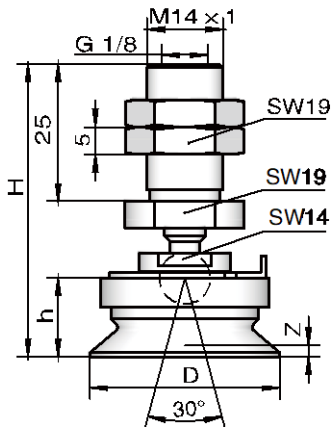
選型規格	形狀規格		T-垂直方向				Y-水平方向			
	UM	BM	AL14		B8	B12	AL14		B8	B12
			M14 \times 1 外螺紋	M16 \times 1.5 外螺紋	M8 \times 1.25 內螺紋	M12 \times 1.75 內螺紋	M14 \times 1 外螺紋	M16 \times 1.5 外螺紋	M8 \times 1.25 內螺紋	M12 \times 1.75 內螺紋
ϕ 32	●	●	●	-	●	-	●	-	●	-
ϕ 40	●	●	●	-	●	-	●	-	●	-
ϕ 50	●	●	●	-	●	-	●	-	●	-
ϕ 63	●	●	-	●	-	●	-	●	-	●
ϕ 80	●	●	-	●	-	●	-	●	-	●
ϕ 100	●	●	-	●	-	●	-	●	-	●
ϕ 125	●	●	-	●	-	●	-	●	-	●



設計參數

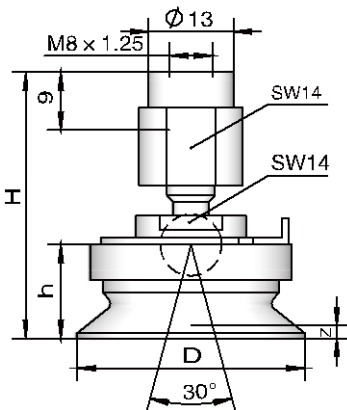
■ UM 型吸盤(φ32~φ50mm)-真空口垂直方向

MP3E-TF 32 至 50 UM□ -AL14 (M14 × 1外螺紋)



型號	尺寸[mm]			
	D	H	h	z
MP3E-TF32UM□ -AL14	35	53.6	14.5	2
MP3E-TF40UM□ -AL14	43	53.6	14.5	2.5
MP3E-TF50UM□ -AL14	53	54	15	3

MP3E-TF 32 至 50 UM□ -B8 (M8 × 1.25內螺紋)

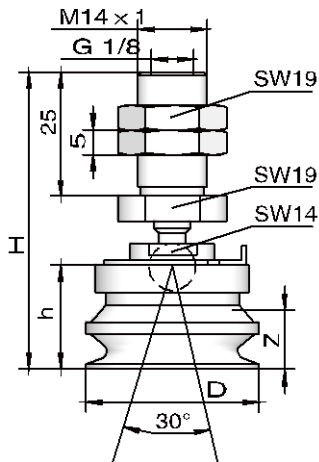


型號	尺寸[mm]			
	D	H	h	z
MP3E-TF32UM□ -B8	35	41	14.5	2
MP3E-TF40UM□ -B8	43	41	14.5	2.5
MP3E-TF50UM□ -B8	53	41.6	15	3



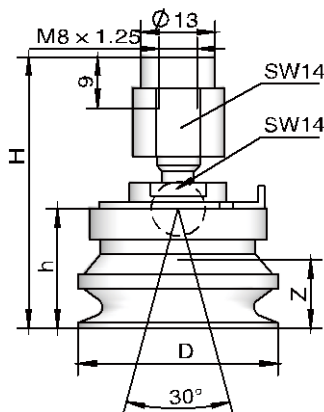
■ BM 型吸盤(φ32~φ50mm)-真空口垂直方向

MP3E-TF 32 至 50 BM □ -AL14
(M14 × 1外螺紋)



型號	尺寸[mm]			
	D	H	h	z
MP3E-TF32BM □ -AL14	35	60	21	5
MP3E-TF40BM □ -AL14	44	62	23	7
MP3E-TF50BM □ -AL14	54	65.6	26.5	10

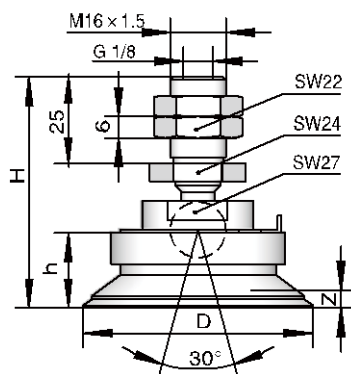
MP3E-TF 32 至 50 BM □ -B8
(M8 × 1.25內螺紋)



型號	尺寸[mm]			
	D	H	h	z
MP3E-TF32BM □ -B8	35	47.6	21	5
MP3E-TF40BM □ -B8	44	49.6	23	7
MP3E-TF50BM □ -B8	54	53	26.5	10

■ UM 型吸盤(φ63~φ125mm)-真空口垂直方向

MP3E-TF 63 至 125 UM □ -AL16
(M16 × 1.5外螺紋)

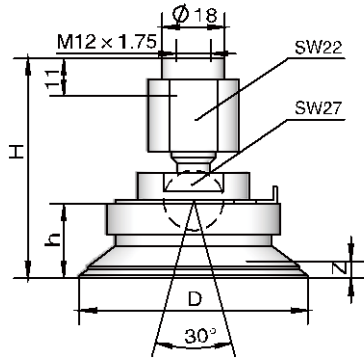


型號	尺寸[mm]			
	D	H	h	z
MP3E-TF63UM □ -AL16	66	66.5	21.5	5
MP3E-TF80UM □ -AL16	83	66.5	21.5	5
MP3E-TF100UM □ -AL16	103	69	24	7
MP3E-TF125UM □ -AL16	128	69	24	7



■ UM 型吸盤(φ63~φ125mm)-真空口垂直方向

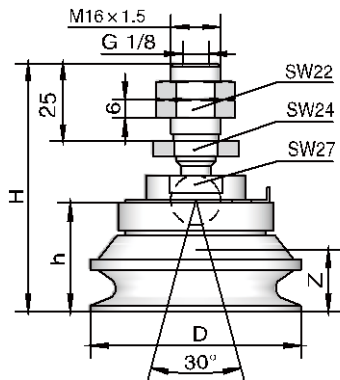
MP3E-TF 63 至 125 UM□ -B12
(M12×1.75內螺紋)



型號	尺寸 [mm]			
	D	H	h	z
MP3E-TF63UM□-B12	66	63.5	21.5	5
MP3E-TF80UM□-B12	83	63.5	21.5	5
MP3E-TF100UM□-B12	103	66	24	7
MP3E-TF125UM□-B12	128	66	24	7

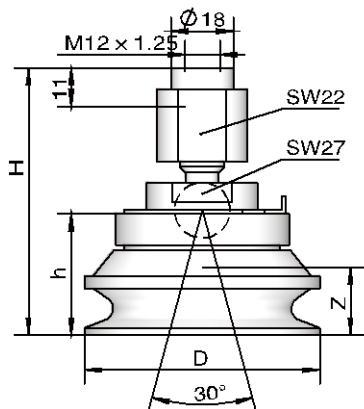
■ BM 型吸盤(φ63~φ125mm)-真空口垂直方向

MP3E-TF 63 至 125 BM□ -AL16
(M16×1.5外螺紋)



型號	尺寸 [mm]			
	D	H	h	z
MP3E-TF63BM□-AL16	68	80	35	12.5
MP3E-TF80BM□-AL16	85	88	43	18
MP3E-TF100BM□-AL16	106	97.5	52.5	22
MP3E-TF125BM□-AL16	133	107	62	25

MP3E-TF 63 至 125 BM□ -B12
(M12×1.75內螺紋)

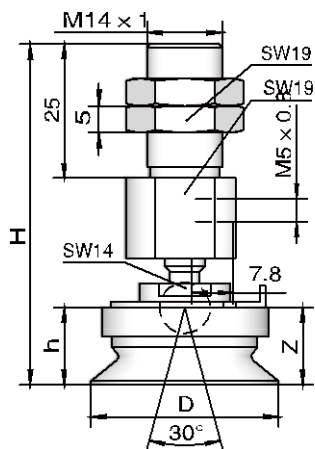


型號	尺寸 [mm]			
	D	H	h	z
MP3E-TF63BM□-B12	68	77	35	12.5
MP3E-TF80BM□-B12	85	85	43	18
MP3E-TF100BM□-B12	106	94.5	52.5	22
MP3E-TF125BM□-B12	133	104	62	25



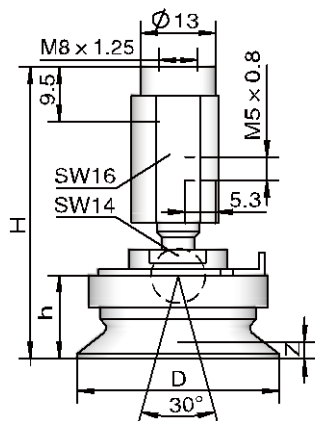
■ UM 型吸盤(φ32~φ50mm)-真空口水平方向

MP3E-YF 32 至 50 UM□ -AL14
(M14 × 1外螺紋)



型號	尺寸[mm]			
	D	H	h	z
MP3E-YF32UM□-AL14	35	63.6	14.5	2
MP3E-YF40UM□-AL14	43	63.6	14.5	2.5
MP3E-YF50UM□-AL14	53	64	15	3

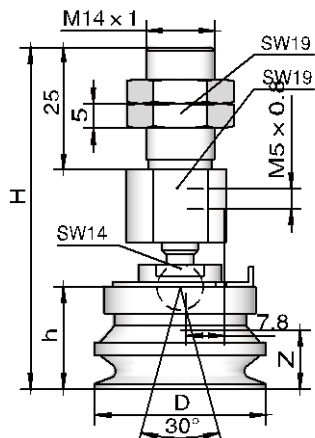
MP3E-YF 32 至 50 UM□ -B8
(M8 × 1.25內螺紋)



型號	尺寸[mm]			
	D	H	h	z
MP3E-YF32UM□-B8	35	50.6	14.5	2
MP3E-YF40UM□-B8	43	50.6	14.5	2.5
MP3E-YF50UM□-B8	53	51	15	3

■ BM 型吸盤(φ32~φ50mm)-真空口水平方向

MP3E-YF 32 至 50 BM□ -AL14
(M14 × 1外螺紋)

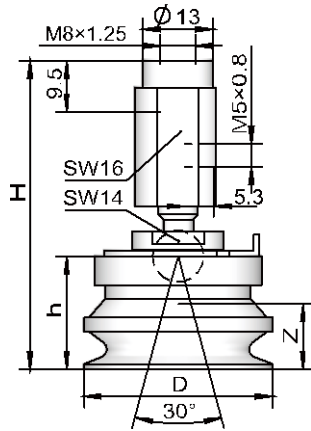


型號	尺寸[mm]			
	D	H	h	z
MP3E-YF32BM□-AL14	35	70	21	5
MP3E-YF40BM□-AL14	44	72	23	7
MP3E-YF50BM□-AL14	54	75.6	26.5	10



■ BM 型吸盤(φ32~φ50mm)-真空口水平方向

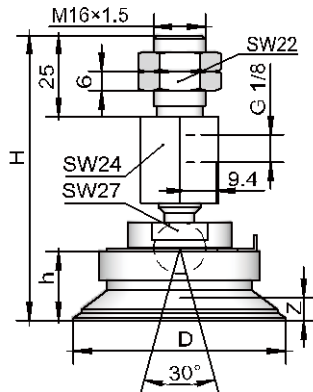
MP3E-YF 32 至 50 BM □ -B8
(M8×1.25內螺紋)



型號	尺寸[mm]			
	D	H	h	z
MP3E-YF32BM □ -B8	35	57	21	5
MP3E-YF40BM □ -B8	44	59	23	7
MP3E-YF50BM □ -B8	54	62.6	26.5	10

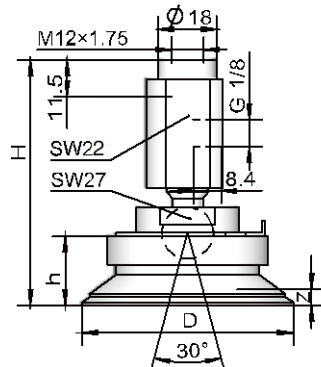
■ UM 型吸盤(φ63~φ125mm)-真空口水平方向

MP3E-YF 63 至 125 UM □ -AL16
(M16×1.5外螺紋)



型號	尺寸[mm]			
	D	H	h	z
MP3E-YF63UM □ -AL16	66	88.5	21.5	5
MP3E-YF80UM □ -AL16	83	88.5	21.5	5
MP3E-YF100UM □ -AL16	103	91	24	7
MP3E-YF125UM □ -AL16	128	91	24	7

MP3E-YF 63 至 125 UM □ -B12
(M12×1.75內螺紋)

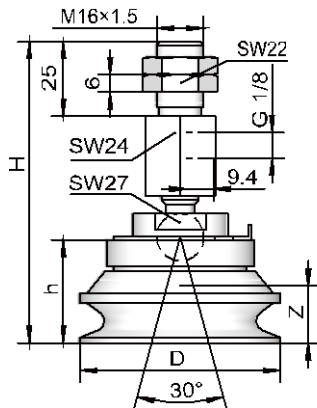


型號	尺寸[mm]			
	D	H	h	z
MP3E-YF63UM □ -B12	66	76.5	21.5	5
MP3E-YF80UM □ -B12	83	76.5	21.5	5
MP3E-YF100UM □ -B12	103	79	24	7
MP3E-YF125UM □ -B12	128	79	24	7



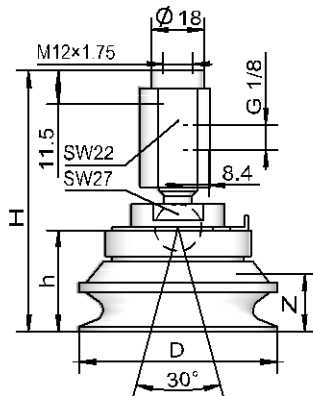
■ BM 型吸盤(φ63~φ125mm)-真空口水平方向

MP3E-YF 63 至 125 BM□ -AL16
(M16×1.5外螺紋)



型號	尺寸[mm]			
	D	H	h	z
MP3E-YF63BM□-AL16	68	102	35	12.5
MP3E-YF80BM□-AL16	85	110	43	18
MP3E-YF100BM□-AL16	106	119.5	52.5	22
MP3E-YF125BM□-AL16	133	129	62	25

MP3E-YF 63 至 125 BM□ -B12
(M12×1.75內螺紋)

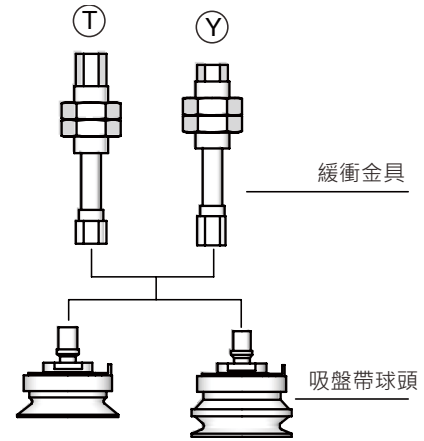


型號	尺寸[mm]			
	D	H	h	z
MP3E-YF63BM□-B12	68	90	35	12.5
MP3E-YF80BM□-B12	85	98	43	18
MP3E-YF100BM□-B12	106	107.5	52.5	22
MP3E-YF125BM□-B12	133	117	62	25



結構

- 產品由吸盤和緩衝支杆組成
- 真空口垂直方向為外螺紋螺母安裝
- 真空口水平方向為外螺紋螺母安裝



訂購指南

MP3E - T F 32 UM N - JB 10

① ② ③ ④ ⑤ ⑥ ⑦ ⑧

① 產品系列	② 真空口方向	③ 接頭類型	④ 尺寸規格
MP3E	T - 垂直方向 Y - 水平方向	F - 搖擺型	32 - ϕ 32mm 80 - ϕ 80mm 40 - ϕ 40mm 100 - ϕ 100mm 50 - ϕ 50mm 125 - ϕ 125mm 63 - ϕ 63mm
⑤ 形狀規格	⑥ 吸盤材質	⑦ 回轉方式	⑧ 緩衝行程
UM - 帶溝平型 BM - 帶溝風琴型	N - 丁腈橡膠 S - 矽膠	JB - 可回轉帶襯套	10 - 10mm 30 - 30mm 50 - 50mm

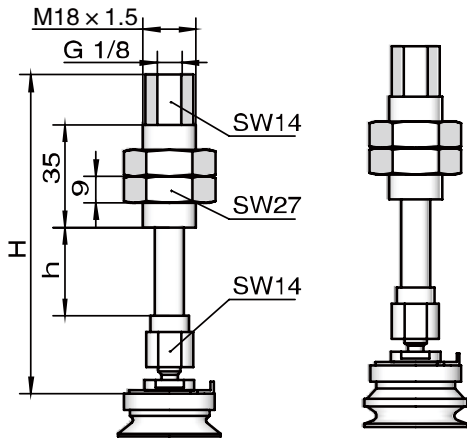
選型規格

選型規格	形狀規格		真空口方向		緩衝行程 mm		
	UM	BM	T-垂直方向	Y-水平方向	10	30	50
ϕ 32	●	●	●	●	●	●	●
ϕ 40	●	●	●	●	●	●	●
ϕ 50	●	●	●	●	●	●	●
ϕ 63	●	●	●	●	●	●	●
ϕ 80	●	●	●	●	●	●	●
ϕ 100	●	●	●	●	●	●	●
ϕ 125	●	●	●	●	●	●	●



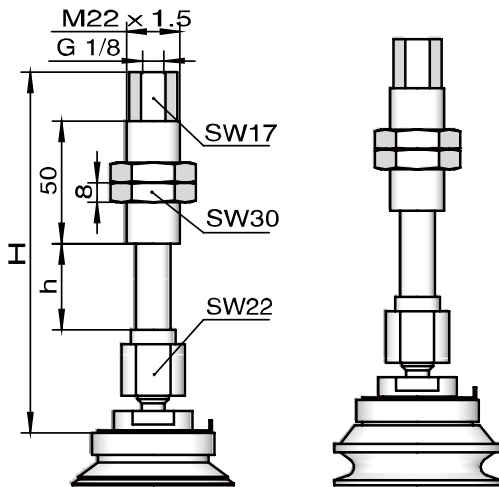
設計參數

MP3E-TF 32 至 50 □ UM(BM)...
垂直可回轉帶襯套



型號	尺寸 [mm]		適用吸盤
	H	h	
MP3E-TF □UM(BM) □-JB10	108.5	10	32 40 50
MP3E-TF □UM(BM) □-JB30	133.5	30	32 40 50
MP3E-TF □UM(BM) □-JB50	153.5	50	32 40 50

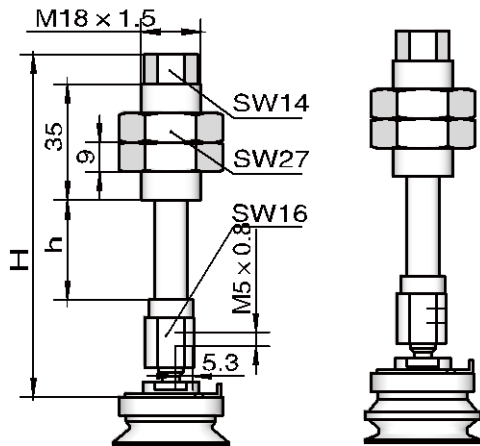
MP3E-TF 63 至 125 □ UM(BM)...
垂直可回轉帶襯套



型號	尺寸 [mm]		適用吸盤
	H	h	
MP3E-TF □UM(BM) □-JB10	147	10	63 80 100 125
MP3E-TF □UM(BM) □-JB30	172	30	63 80 100 125
MP3E-TF □UM(BM) □-JB50	192	50	63 80 100 125

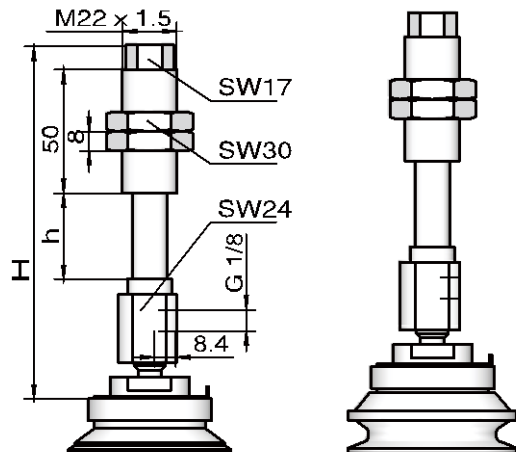


MP3E-YF 32 至 50 □ UM(BM)...
垂直可回轉帶襯套



型號	尺寸[mm]		適用吸盤
	H	h	
MP3E-YF □UM(BM) □-JB10	103.5	10	32 40 50
MP3E-YF □UM(BM) □-JB30	128.5	30	32 40 50
MP3E-YF □UM(BM) □-JB50	148.5	50	32 40 50

MP3E-YF 63 至 125 □ UM(BM)...
垂直可回轉帶襯套



型號	尺寸[mm]		適用吸盤
	H	h	
MP3E-YF □UM(BM) □-JB10	143.5	10	63 80 100 125
MP3E-YF □UM(BM) □-JB30	168.5	30	63 80 100 125
MP3E-YF □UM(BM) □-JB50	188.5	50	63 80 100 125