



ZH

基本型真空發生器



產品特點

- 結構緊湊、體積輕巧、安裝簡便
- 提供快換接頭連接和螺紋連接
- 產生真空速度快、真空流量大、穩定性好
- 應用廣泛，適用於：電子、包裝、印刷、塑膠、食品、木工機械



訂購代號

ZH 07 B S - 06 - 06

ZH 07 D S - 01 - 01 - 01

① ② ③ ④ ⑤

① 噴嘴孔徑(mm)

| | |
|----|-----|
| 05 | 0.5 |
| 07 | 0.7 |
| 10 | 1.0 |
| 13 | 1.3 |
| 15 | 1.5 |
| 18 | 1.8 |
| 20 | 2.0 |

② 最高真空度

| | |
|---|--------|
| S | -88kPa |
| L | -48kPa |

③ (注)SUP.通口連接口徑

| 記號 | 尺寸 | 形式 |
|----|-------|------|
| 06 | Ø6 | 快換接頭 |
| 08 | Ø8 | 快換接頭 |
| 10 | Ø10 | 快換接頭 |
| 12 | Ø12 | 快換接頭 |
| 01 | Rc1/8 | 螺紋擰入 |
| 02 | Rc1/4 | 螺紋擰入 |
| 03 | Rc3/8 | 螺紋擰入 |

④ (注)VAC.通口連接口徑

| 記號 | 尺寸 | 形式 |
|----|-------|------|
| 06 | Ø6 | 快換接頭 |
| 10 | Ø10 | 快換接頭 |
| 12 | Ø12 | 快換接頭 |
| 16 | Ø16 | 快換接頭 |
| 01 | Rc1/8 | 螺紋擰入 |
| 02 | Rc1/4 | 螺紋擰入 |
| 03 | Rc3/8 | 螺紋擰入 |
| 04 | Rc1/2 | 螺紋擰入 |

⑤ (注)EXH.通口連接口徑

| 記號 | 尺寸 | 形式 |
|----|-------|------|
| 06 | Ø6 | 快換接頭 |
| 08 | Ø8 | 快換接頭 |
| 10 | Ø10 | 快換接頭 |
| 12 | Ø12 | 快換接頭 |
| 16 | Ø16 | 快換接頭 |
| 01 | Rc1/8 | 螺紋擰入 |
| 02 | Rc1/4 | 螺紋擰入 |
| 03 | Rc3/8 | 螺紋擰入 |
| 04 | Rc1/2 | 螺紋擰入 |



技術規格

| 型號 | 噴嘴直徑 ①1mm | 主體形式 | 最高真空度 kPa | | 最大真空流量 l/min | | 空氣消耗量 l/min | 連接形式 (快換接頭 / 螺紋擰入) | | | | | |
|---------|--------------|-----------------|--------------|-----|-----------------|-----|----------------|-----------------------|-----------|-----------|-----------|-----------|-----------|
| | | | S 型 | L 型 | S 型 | L 型 | S 型 / L 型 | SUP | VAC | EXH | | | |
| ZH05B □ | 0.5 | 盒型 (內置消聲器) | -88 | -48 | 5 | 9 | 13.5 | Ø6/Rc1/8 | Ø6/Rc1/8 | -- | | | |
| ZH07B □ | 0.7 | | | | 12 | 22 | 23.5 | | | | | | |
| ZH10B □ | 1.0 | | | | 24 | 34 | 46 | | | | | | |
| ZH13B □ | 1.3 | | | | 40 | 75 | 78 | | | | Ø8/Rc1/8 | Ø10/Rc1/4 | |
| ZH05D □ | 0.5 | 直接配管型 (無消聲器) | -88 | -48 | 7.5 | 9 | 13.5 | Ø6/Rc1/8 | Ø6/Rc1/8 | Ø6/Rc1/8 | | | |
| ZH07D □ | 0.7 | | | | 12 | 22 | 23.5 | | | | | | |
| ZH10D □ | 1.0 | | | | 24 | 34 | 46 | | | | Ø6/Rc1/8 | Ø6/Rc1/8 | Ø8/Rc1/8 |
| ZH13D □ | 1.3 | | | | 40 | 75 | 78 | | | | Ø8/Rc1/8 | Ø10/Rc1/4 | Ø10/Rc1/4 |
| ZH15D □ | 1.5 | 直接配管型 (無消聲器) | -88 | -53 | 60 | 80 | 97 | Ø10/Rc1/4 | Ø12/Rc3/8 | Ø12/Rc3/8 | | | |
| ZH18D □ | 1.8 | | | | 70 | 110 | 150 | Ø12/Rc3/8 | | | | | |
| ZH20D □ | 2.0 | | | | 85 | 140 | 185 | Ø12/Rc3/8 | | | Ø16/Rc1/2 | Ø16/Rc1/2 | |

表 ①：連接形式的組合

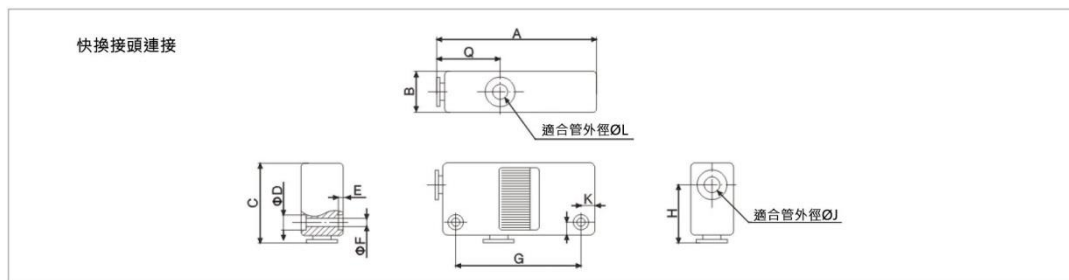
| 主體形式 | | SUP | VAC | EXH |
|-----------------|---|------|------|------|
| 盒型 (內置消聲器) | ① | 快速接頭 | 快速接頭 | -- |
| | ② | 快速接頭 | 螺紋擰入 | -- |
| | ③ | 螺紋擰入 | 螺紋擰入 | -- |
| 直接配管型 (無消聲器) | ① | 快速接頭 | 快速接頭 | 快速接頭 |
| | ② | 快速接頭 | 螺紋擰入 | 快速接頭 |
| | ③ | 螺紋擰入 | 螺紋擰入 | 螺紋擰入 |

表 ②：連接口徑

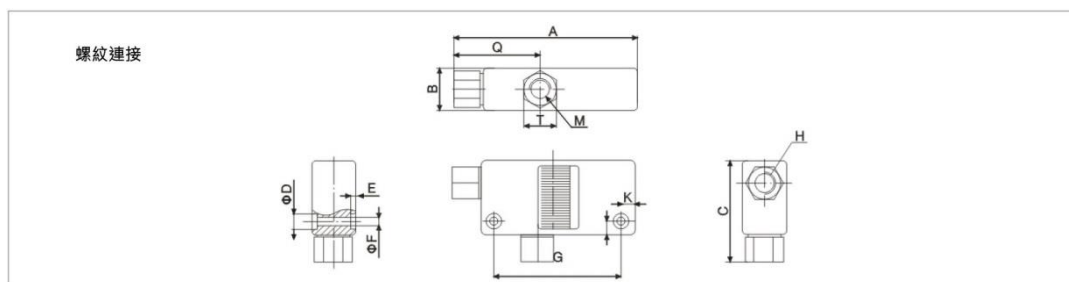
| 型號 | SUP | VAC | EXH |
|-------|-----------|-----------|-----------|
| ZH05B | Ø6/Rc1/8 | Ø6/Rc1/8 | -- |
| ZH07B | | | |
| ZH10B | | | |
| ZH13B | | | |
| ZH05D | Ø6/Rc1/8 | Ø6/Rc1/8 | Ø6/Rc1/8 |
| ZH07D | | | |
| ZH10D | Ø6/Rc1/8 | Ø6/Rc1/8 | Ø8/Rc1/8 |
| ZH13D | Ø8/Rc1/8 | Ø10/Rc1/4 | Ø10/Rc1/4 |
| ZH15D | Ø10/Rc1/4 | Ø12/Rc3/8 | Ø12/Rc3/8 |
| ZH18D | Ø12/Rc3/8 | | |
| ZH20D | Ø12/Rc3/8 | Ø16/Rc1/2 | Ø16/Rc1/2 |



盒型(內置消聲器)



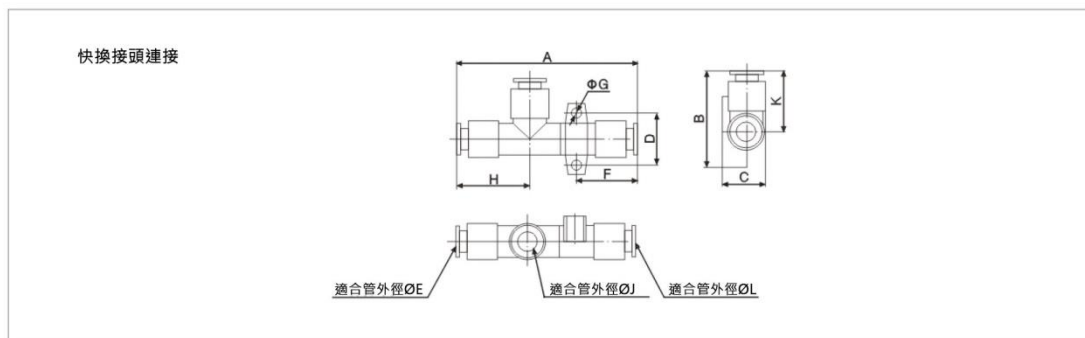
| 型號 | A | B | C | D | E | F | G | H | Q | L | K | J |
|-------------|----|----|------|-----|---|-----|----|------|----|----|---|---|
| ZH05B-06-06 | 60 | 16 | 31 | 5.8 | 2 | 3.2 | 47 | 22 | 24 | 6 | 5 | 6 |
| ZH07B-06-06 | 60 | 16 | 31 | 5.8 | 2 | 3.2 | 47 | 22 | 24 | 6 | 5 | 6 |
| ZH10B-06-06 | 63 | 18 | 32 | 5.8 | 2 | 3.2 | 50 | 23 | 26 | 6 | 5 | 6 |
| ZH13B-08-10 | 78 | 23 | 38.5 | 7.5 | 3 | 4.2 | 61 | 27.5 | 28 | 10 | 7 | 8 |



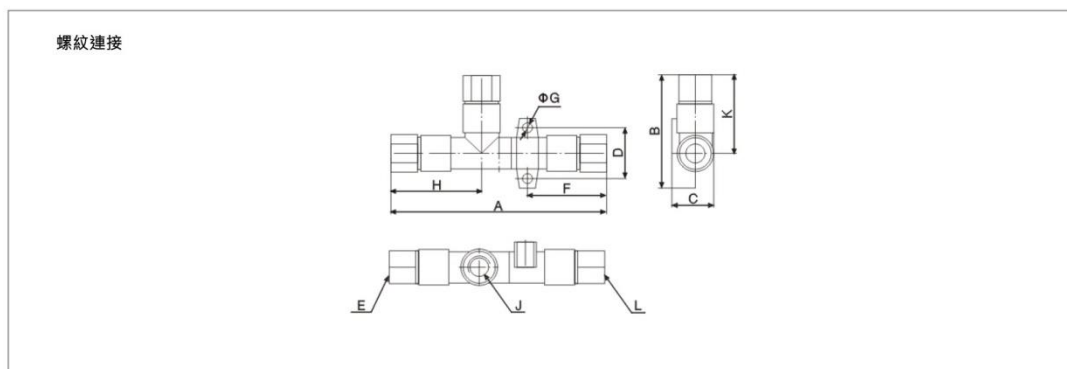
| 型號 | A | B | C | D | E | F | G | H | Q | M | K | T |
|-------------|------|----|------|-----|---|-----|----|-------|------|-------|---|----|
| ZH05B-01-01 | 67.5 | 16 | 38.5 | 5.8 | 2 | 3.2 | 47 | Rc1/8 | 31.5 | Rc1/8 | 5 | 12 |
| ZH07B-01-01 | 67.5 | 16 | 38.5 | 5.8 | 2 | 3.2 | 47 | Rc1/8 | 31.5 | Rc1/8 | 5 | 12 |
| ZH10B-01-01 | 70.5 | 18 | 39.5 | 5.8 | 2 | 3.2 | 50 | Rc1/8 | 33.5 | Rc1/8 | 5 | 12 |
| ZH13B-01-02 | 86.5 | 23 | 50 | 7.5 | 3 | 4.2 | 61 | Rc1/8 | 36.5 | Rc1/4 | 7 | 14 |



直接接管型(無消聲器)



| 型號 | A | B | C | D | E | F | G | H | L | K | J |
|---|---------------------------------|------|------|----|----|------|-----|------|----|------|----|
| ZH05D-06-06-06 | 58.5 | 34 | 14.2 | 17 | 6 | 21 | 3.2 | 24 | 6 | 22 | 6 |
| ZH07D-06-06-06 | 61 | 34 | 14.2 | 17 | 6 | 22 | 3.2 | 24 | 6 | 22 | 6 |
| ZH10D ^S _L -06-06-08 | ⁶⁰ / ₇₀ | 37 | 17.2 | 20 | 6 | 24.5 | 4.2 | 26 | 8 | 23 | 6 |
| ZH13D ^S _L -08-10-10 | ⁷⁴ / _{79.5} | 42.5 | 20 | 22 | 8 | 27 | 4.2 | 28 | 10 | 27.5 | 10 |
| ZH15D-10-12-12 | 93.3 | 47 | 22.5 | 27 | 10 | 32.8 | 4.2 | 31.5 | 12 | 29.5 | 12 |
| ZH18D-12-12-12 | 114 | 41 | 21 | 10 | 12 | 50 | 3.5 | 35.5 | 12 | 30.5 | 12 |
| ZH20D-12-16-16 | 124.6 | 46 | 27 | 12 | 12 | 54.3 | 3.5 | 38.5 | 16 | 32.7 | 16 |



| 型號 | A | B | C | D | E | F | G | H | L | K | J |
|---|-----------------------------------|------|------|----|-------|------|-----|------|-------|------|-------|
| ZH05D-01-01-01 | 73.5 | 41.5 | 14.2 | 17 | Rc1/8 | 28.5 | 3.2 | 31.5 | Rc1/8 | 22 | Rc1/8 |
| ZH07D-01-01-01 | 76 | 41.5 | 14.2 | 17 | Rc1/8 | 29.5 | 3.2 | 31.5 | Rc1/8 | 22 | Rc1/8 |
| ZH10D ^S _L -01-01-01 | ⁸² / ₈₆ | 44.5 | 17.2 | 20 | Rc1/8 | 33 | 4.2 | 33.5 | Rc1/8 | 23 | Rc1/8 |
| ZH13D ^S _L -01-02-02 | ^{94.5} / _{99.5} | 54 | 20 | 22 | Rc1/8 | 38.5 | 4.2 | 36.5 | Rc1/4 | 27.5 | Rc1/4 |
| ZH15D-02-03-03 | 116.5 | 58.5 | 22.5 | 27 | Rc1/4 | 44.5 | 4.2 | 43 | Rc3/8 | 29.5 | Rc3/8 |
| ZH18D-03-03-03 | 133 | 52.5 | 21 | 10 | Rc3/8 | 57.5 | 3.5 | 47 | Rc3/8 | 30.5 | Rc3/8 |
| ZH20D-03-04-04 | 151 | 61 | 27 | 12 | Rc3/8 | 69.3 | 3.5 | 50 | Rc1/2 | 32.7 | Rc1/2 |



不同真空度(-kPa)的真空流量(l/min)

| 型號 | -kPa | 供氣壓力 | 空氣消耗量 | 0 | 10 | 20 | 30 | 40 | 50 | 60 | 70 | 80 | 最大真空度 |
|-------|---------|---------|------------|----|------|------|------|------|------|------|------|-----|--------|
| ZH05S | 4.5 bar | 4.5 bar | 13.5 l/min | 5 | 4.5 | 4.1 | 3.8 | 3.3 | 2.3 | 1.6 | 0.9 | 0.3 | -88kPa |
| ZH07S | | | 23.5 l/min | 12 | 11 | 10 | 9 | 8 | 7 | 5.5 | 2.1 | 0.8 | |
| ZH10S | | | 46 l/min | 24 | 23 | 20.5 | 17.5 | 13 | 11.5 | 9.5 | 7 | 2.5 | |
| ZH13S | | | 78 l/min | 40 | 35 | 32.5 | 28 | 23 | 19.5 | 13 | 9 | 4.5 | |
| ZH15S | | | 97 l/min | 60 | 52.5 | 45.5 | 38 | 28.5 | 20.5 | 15.5 | 11.5 | 5 | |
| ZH18S | | | 150 l/min | 70 | 62 | 52 | 45 | 38 | 26 | 22 | 16.5 | 8.5 | |
| ZH20S | | | 185 l/min | 85 | 76 | 67 | 58 | 47.5 | 38 | 33.5 | 19 | 12 | |

不同真空度(-kPa)的抽氣時間(s/l)

| 型號 | -kPa | 供氣壓力 | 空氣消耗量 | 10 | 20 | 30 | 40 | 50 | 60 | 70 | 最大真空度 |
|-------|---------|---------|------------|------|------|------|------|------|------|------|--------|
| ZH05S | 4.5 bar | 4.5 bar | 13.5 l/min | 0.89 | 1.7 | 3.2 | 5 | 7.8 | 12 | 19 | -88kPa |
| ZH07S | | | 23.5 l/min | 0.37 | 1 | 1.9 | 3 | 5.4 | 6.7 | 15 | |
| ZH10S | | | 46 l/min | 0.25 | 0.6 | 1.25 | 2 | 2.9 | 4.2 | 6.5 | |
| ZH13S | | | 78 l/min | 0.1 | 0.27 | 0.53 | 1 | 1.75 | 4.6 | 7.3 | |
| ZH15S | | | 97 l/min | 0.04 | 0.21 | 0.35 | 0.63 | 1.23 | 4.1 | 7.3 | |
| ZH18S | | | 150 l/min | 0.02 | 0.15 | 0.29 | 0.46 | 0.78 | 1.38 | 3.51 | |
| ZH20S | | | 185 l/min | 0.02 | 0.12 | 0.21 | 0.34 | 0.55 | 0.85 | 1.58 | |

不同真空度(-kPa)的真空流量(l/min)

| 型號 | -kPa | 供氣壓力 | 空氣消耗量 | 0 | 10 | 20 | 30 | 40 | 45 | 最大真空度 |
|-------|--------|--------|------------|----|----|------|------|------|-----|--------|
| ZH05L | 4.5bar | 4.5bar | 13.5 l/min | 9 | 8 | 7 | 6 | 3 | 1.9 | -48kPa |
| ZH07L | | | 23.5 l/min | 22 | 21 | 20.5 | 15.5 | 10.5 | 6.8 | |
| ZH10L | | | 46 l/min | 34 | 32 | 26 | 19 | 12 | 8 | |
| ZH13L | | | 78l/min | 75 | 72 | 65 | 43 | 19 | 9 | |

| 型號 | -kPa | 供氣壓力 | 空氣消耗量 | 0 | 10 | 20 | 30 | 40 | 50 | 最大真空度 |
|-------|--------|--------|-----------|-----|-----|-----|-----|------|----|--------|
| ZH15L | 4.5bar | 4.5bar | 97 l/min | 80 | 72 | 60 | 45 | 36.5 | 16 | -53kPa |
| ZH18L | | | 150 l/min | 110 | 105 | 95 | 80 | 55 | 30 | |
| ZH20L | | | 185 l/min | 140 | 130 | 120 | 100 | 80 | 62 | |



不同真空度(-kPa)的抽氣時間(s/l)

| 型號 \ -KPa | 供氣壓力 | 空氣消耗量 | 10 | 20 | 30 | 40 | 45 | 最大真空度 |
|-----------|--------|------------|------|------|------|------|-----|--------|
| ZH05L | 4.5bar | 13.5 l/min | 0.49 | 1.5 | 2.9 | 5.1 | 7.2 | -48kPa |
| ZH07L | | 23.5 l/min | 0.28 | 0.75 | 1.5 | 2.5 | 3.5 | |
| ZH10L | | 46 l/min | 0.14 | 0.4 | 0.81 | 1.4 | 1.8 | |
| ZH13L | | 78 l/min | 0.04 | 0.12 | 0.24 | 0.62 | 2.4 | |

| 型號 \ -KPa | 供氣壓力 | 空氣消耗量 | 10 | 20 | 30 | 40 | 50 | 最大真空度 |
|-----------|--------|-----------|------|------|------|------|------|--------|
| ZH15L | 4.5bar | 97 l/min | 0.03 | 0.15 | 0.23 | 0.4 | 0.92 | -53kPa |
| ZH18L | | 150 l/min | 0.02 | 0.1 | 0.18 | 0.32 | 0.67 | |
| ZH20L | | 185 l/min | 0.01 | 0.08 | 0.14 | 0.2 | 0.3 | |