



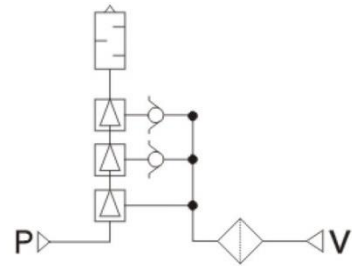
## ZL112

### 多級真空發生器



#### 產品特點

- 採用 3 級擴壓管，真空流量可增大 250%，節省流量 20%
- 可帶閥，真空用壓力表或壓力開關
- 濾芯可更換
- 內置真空過濾器及消聲器
- 可 3 個方向安裝(頂、底、側)



#### 真空發生器規格

噴嘴孔徑	Ø1.2mm
最大真空流量	100l/min
空氣消耗量	63l/min
最高真空度	-84kPa
最高使用壓力	7bar
供給壓力範圍	2~5bar
標準供給壓力	4bar
使用溫度範	5~50°C

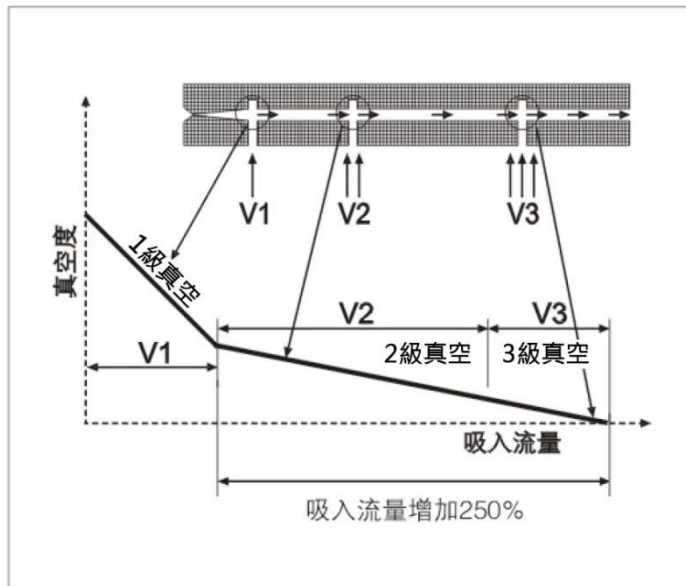


## 供給閥/破壞閥規格

型號	SYJ514- □□□
機能	內部先導式 N.C
使用壓力範圍	2~5bar
環境及流體溫度	5~50°C
回應時間 (0.5MPa 時)	25ms 以下
最大動作頻度	5Hz
手動操作	非鎖定推壓式, 推壓回轉鎖定式螺絲刀操作
先導排氣方式	各自排氣型、集中排氣型
給油	不需要
安裝姿勢	自由
耐衝擊 / 耐振動	150/30m/s <sup>2</sup>
保護構造	防塵

## 節省能源

### 3 級擴壓管設計





## 訂購代號

ZL1 12 □ K1 5 L Z □ - GN RL5

① ② ③ ④ ⑤ ⑥ ⑦ ⑧ ⑨

① 噴嘴孔徑 12 :  $\phi 1.2\text{mm}$

② 排氣規格

無記號	內置消聲器
-----	-------

③ 供給閥・破壞閥的組合

K1	帶供給閥・破壞閥
K2	帶供給閥

④ 額定電壓

DC 規格		AC 規格	
5	24V	1	100V
6	12V	2	200V
V	6V	3	110V
S	5V	4	220V
R	3V		

⑤ 導線引出方式

G	直接出線式	導線長 0.3m
L	形插座式	導線長 0.3m

⑥ 指示燈過電壓保護回路

Z	帶指示燈及過電壓保護回路
---	--------------

⑦ 手動操作

D	推壓回轉鎖定式絲刀操作
---	-------------

⑧ 真空壓力檢出部

無記號	無
GN	真空用接頭 Rc1/8

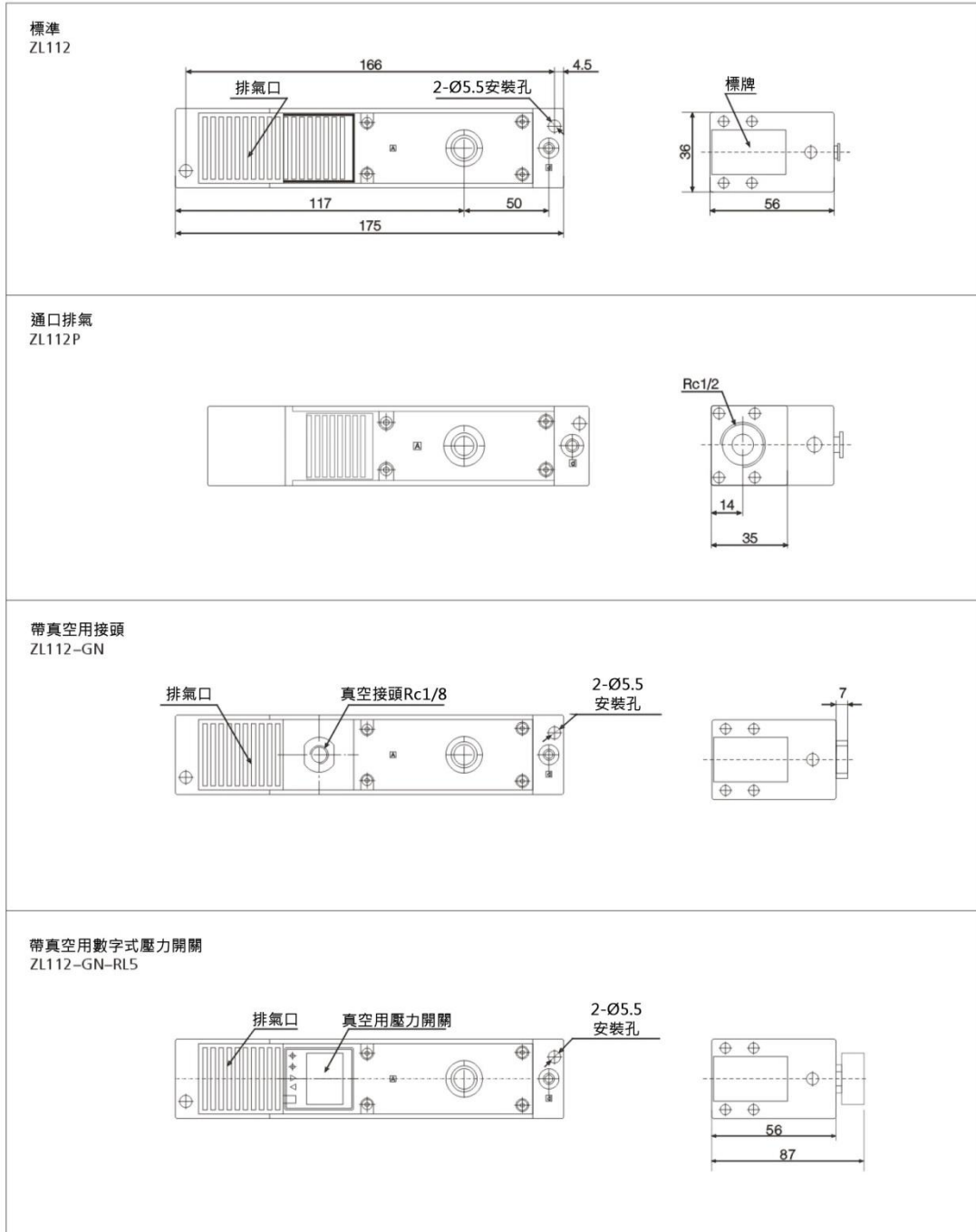
⑨ 真空用數字式壓力開關規格

RL5

RL5C(-100~100kPa)		
RL5C-02	NPN 輸出	導線長度 2m
RL5C-04	PNP 輸出	
RL5V(0~100kPa)		
RL5V-02	NPN 輸出	導線長度 2m
RL5V-04	PNP 輸出	

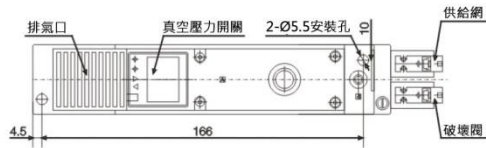
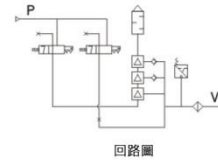
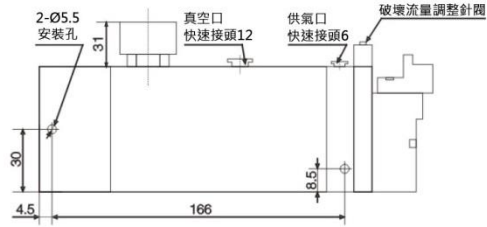
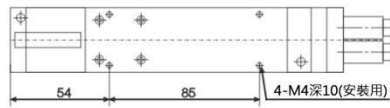
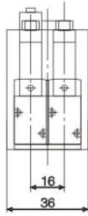


## 外形尺寸

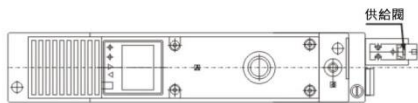
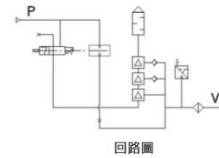
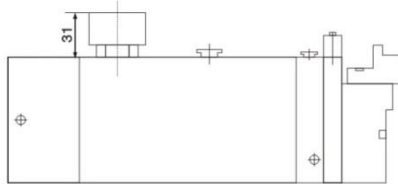
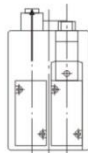




帶供給閥·破壞閥  
ZL112-K1□L□□-GN-RL5



帶供給閥  
ZL112-K2□L□□-GN-RL5





## ZL112

### ■ 不同真空度(-kPa)的真空流量(l/min)

供氣壓力 bar	空氣消耗量 l/min	不同真空度 (-kPa) 的真空流量 (l/min)									最大真空度 -kPa
		0	10	20	30	40	50	60	70	80	
4	63	100	65	26	20	18.5	13	8	5	2.8	84

### ■ 不同真空度(-kPa)的抽氣時間(s/l)

供氣壓力 bar	空氣消耗量 l/min	不同真空度 (-kPa) 的抽氣時間 (s/l)								最大真空度 -kPa
		10	20	30	40	50	60	70	80	
4	63	0.05	0.172	0.4	0.67	1.07	1.63	2.46	3.9	84

