



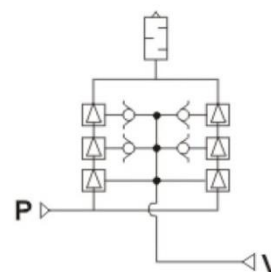
ZL212

多級真空發生器



產品特點

- 採用上下重疊兩個 3 級擴壓管，節省流量和吸入流量都是 ZL112 的兩倍
- 可帶真空壓力開關
- 可內置消聲器
- 可兩個方向安裝(底、側)



技術規格

噴嘴孔徑	Ø1.2mmx2
最大真空流量	200l/min
空氣消耗量	126l/min
最高真空度	-84kPa
最高使用壓力	7bar
供給壓力範圍	2~5bar
標準供給壓力	4bar
使用溫度範圍	5~50°C



訂購代號

ZL2 12 □ - □ □
① ② ③ ④

① 噴嘴孔徑

12	Ø1.2mm
----	--------

② 排氣規格

無記號	內置消聲器
P	通口排氣

③ 排氣規格

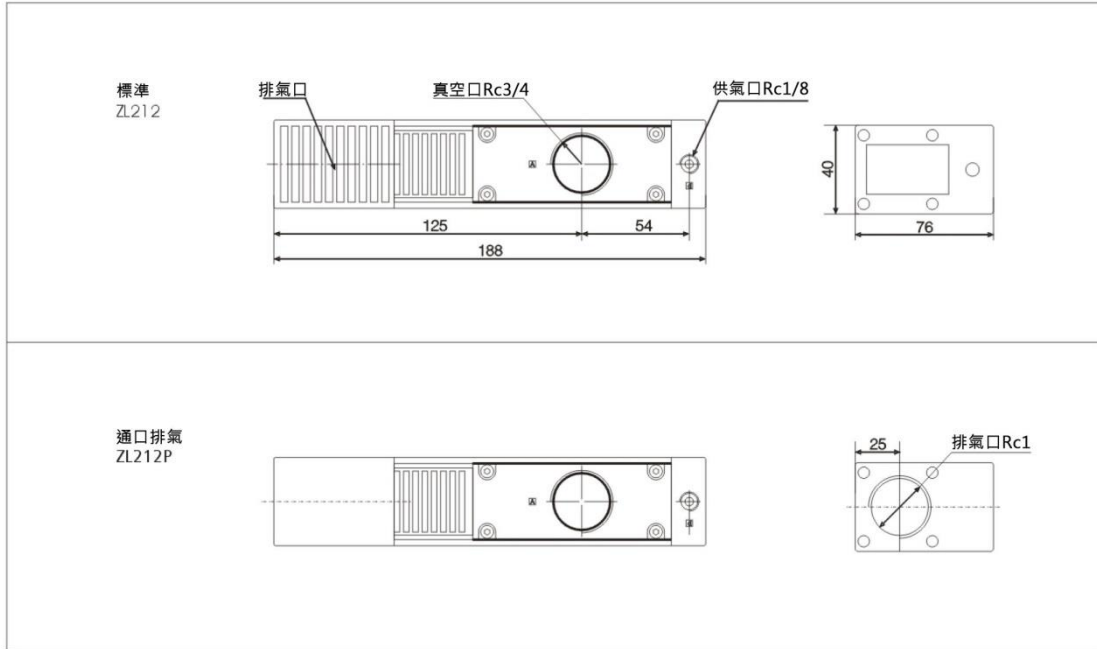
無記號	無
GN	接頭 Rc1/8

④ 真空用數字式壓力開關規格

RL5C(-100-100kPa)		
RL5C-02	NPN 輸出	導線長度 2m
RL5C-04	PNP 輸出	
RL5V(0~-100kPa)		
RL5V-02	NPN 輸出	導線長度 2m
RL5V-04	PNP 輸出	

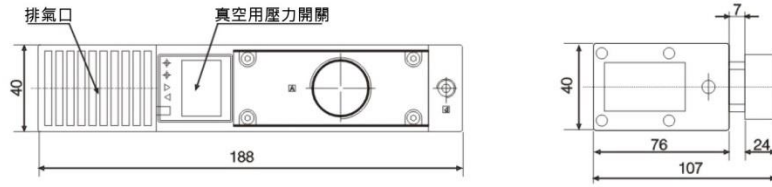


外形尺寸

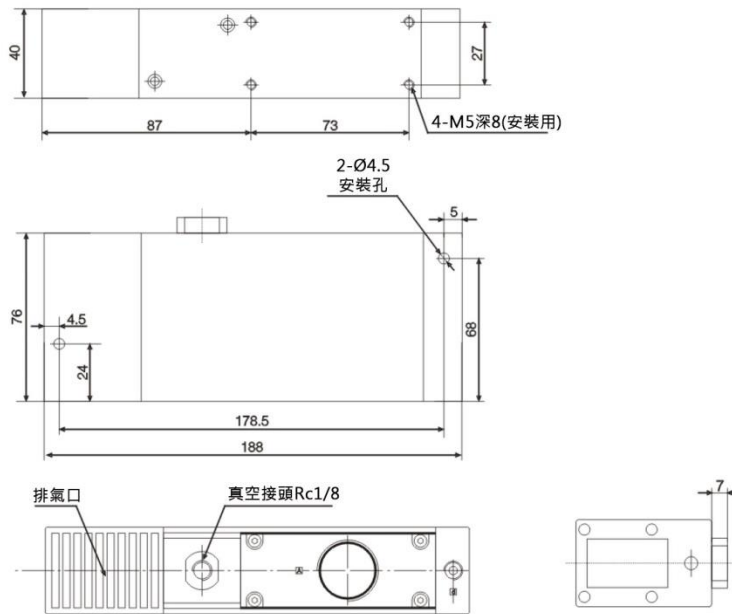




帶真空用數字式壓力開關
ZL212-GN-RL5



帶真空用接頭
ZL212-GN





ZL212

■ 不同真空度(-kPa)的真空流量(l/min)

供氣壓力 bar	空氣消耗量 l/min	不同真空度 (-kPa) 的真空流量 (l/min)									最大真空度 -kPa
		0	10	20	30	40	50	60	70	80	
4	125	200	150	52	40	30	25	15	8	3	84

■ 不同真空度(-kPa)的抽氣時間(s/l)

供氣壓力 bar	空氣消耗量 l/min	不同真空度 (-kPa) 的抽氣時間 (s/l)								最大真空度 -kPa
		10	20	30	40	50	60	70	80	
4	125	0.011	0.076	0.246	0.415	0.646	0.98	1.52	2.46	84

